

FOAMGLAS® T4+

Side: 1

Dato: 01.08.2021

Erstatter: 01.04.2020

www.foamglas.com



FOAMGLAS® T4+

Leverance (indhold pr. pakke)

længde x bredde [mm]	600 x 450								
tykkelse [mm]	40	50	60	70	80	90	100	110	120
enheder	12	10	8	7	6	6	5	5	4
kvadratmeter [m ²]	3,24	2,70	2,16	1,89	1,62	1,62	1,35	1,35	1,08

længde x bredde [mm]	600 x 450							
tykkelse [mm]	130	140	150	160	170	180	190	200
enheder	4	4	3	3	3	3	3	3
kvadratmeter [m ²]	1,08	1,08	0,81	0,81	0,81	0,81	0,81	0,81

Andre mål og tykkelser fås på anmodning.

FOAMGLAS® celleglas isolering, generelle egenskaber

Beskrivelse

: FOAMGLAS® fremstilles af genbrugsglas i en særlig kvalitet* og naturlige råmaterialer med næsten ubegrænsede ressourcer (sand, dolomit, kalk...). Isoleringen er helt uorganisk og indeholder ikke ozonnedbrydende drivmidler, flammehæmmere eller bindemidler. Indeholder ikke VOC eller andre flygtige stoffer.

Brandreaktion (EN 13501-1)

: Materialet er Euroclass A1-klassificeret, ikke brændbart og afgiver ikke giftige dampe.

Temperaturgrænser for anvendelse

: fra -265 °C til +430 °C

Modstandsdygtighed mod vanddamp

: $\mu = \infty$ (EN ISO 10456)

Vandsugeevne

: nul

Kapillarsugning

: nul

Smeltepunkt (jf DIN 4102-17)

: >1000 °C

Varmekoefficient for ekspansion (EN 13471)

: $9 \times 10^{-6} \text{ K}^{-1}$

Specifik varme (EN ISO 10456)

: 1000 J/(kg·K)

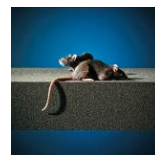
FOAMGLAS®-egenskaber



Isolans uændret over tid



Vandtæt



Resistent mod skadedyr



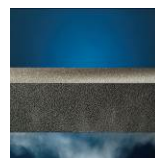
Stor trykstyrke



Syrefast/kemikalieresistent



Ikke brændbar



Uigennemtrængelig for vanddamp



Formstabil



Miljøvenligt



Beskyttelse mod radon



FOAMGLAS® T4+

Side: 2

Dato: 01.08.2021

Erstatter: 01.04.2020

www.foamglas.com

1. Produktegenskaber iht. EN 13167¹⁾ og ETA 17/0903²⁾

Tæthed ($\pm 15\%$) (EN 1602)	: 115 kg/m ³
Tykkelse (EN 823) ± 2 mm	: 40 – 200 mm
Længde (EN 822) ± 2 mm	: 600 mm
Bredde (EN 822) ± 2 mm	: 450 mm
Varmeledning (EN ISO 10456)	: $\lambda_D \leq 0,041$ W/(m·K)
Brandreaktion (EN 13501-1)	: Euroclass A1
Punktbelastning (EN 12430)	: PL $\leq 1,5$ mm (Point Load)
Trykstyrke (EN 826 bilag A)	: CS ≥ 600 kPa (Compressive Strength)
Karakteristisk værdi af trykspænding (ISO 12491:1997) ³⁾	: $\sigma_{0,05} = 633$ KPa ($n=50$, $\sigma_{\text{middelværdi}} = 750$ kPa, $s_0 = 55$ kPa)
Bøjningsstyrke (EN 12089)	: BS ≥ 450 kPa (Bending Strength)
Trækstyrke (EN 1607)	: TR ≥ 150 kPa (Tensile Strength)
Deformation under tryk (EN 1606)	: CC (1.5/1/50) 225 (Compressive creep)

- 1) CE-mærkning sikrer overholdelse af de obligatoriske grundlæggende som angivet i EN 13167 i ved CEN Keymark-mærkningsordningen sikres, at alle angivne egenskaber er certificeret af en bemyndiget, notificeret og akkrediteret tredjepart.
- 2) ETA 17/0903 med reference til EAD no. 040777-00-1201 for den tilsigtede anvendelse af celleglas boards (plader) som lastbærende lag og varmeisolering udenfor vandtætningen.
- 3) Characteristic value of compressive stress or compressive strength, 5%-fractile value for a one-sided confidence level of 75 % under unknown or known variance using ISO 12491:1997.

2. Specifikke nationale produktdata

Varmediffusivitet ved 0°C	: $4,2 \times 10^{-7}$ m ² /sek
Elasticitetstal ved bøjning	: E = 700 MN/m ²
BRE Green Guide-bedømmelse	: A
Certifikat natureplus	: 0406-1101-101-1

3. Anvendelsesområder

- Flade tage
- FOAMGLAS® tagfald system
- Facader
- Terrændæk og kældervæg
- Stål og special lofter
- Indvendig isolering (vægge og lofter)

* genanvendt glas blanding af omhyggeligt sorteret indsamlet emballageglas og produktionsrester fra industrien.