

FOAMGLAS® T4+

Pagina: 1

Datum: 01.08.2021

Vervangt: 01.01.2020

www.foamglas.com



FOAMGLAS® T4+

Verpakkingsgegevens (per pak)

Lengte x breedte [mm]	600 x 450								
Dikte [mm]	40	50	60	70	80	90	100	110	120
Aantal platen	12	10	8	7	6	6	5	5	4
Vierkante meter [m ²]	3.24	2.70	2.16	1.89	1.62	1.62	1.35	1.35	1.08

Lengte x breedte [mm]	600 x 450								
Dikte [mm]	130	140	150	160	170	180	190	200	
Aantal platen	4	4	3	3	3	3	3	3	
Vierkante meter [m ²]	1.08	1.08	0.81	0.81	0.81	0.81	0.81	0.81	

Andere afmetingen zijn verkrijgbaar op aanvraag.

Algemene eigenschappen van FOAMGLAS® cellulair glas isolatie

Omschrijving

: FOAMGLAS® bestaat uit gerecycleerd glas* en minerale grondstoffen die in de natuur vrijwel onbegrensd voorhanden zijn, zoals zand, dolomiet, kalk, ... Het is een anorganisch product opgeschuimd zonder milieubelastende drijfgassen. Het is onbrandbaar, bevat geen brandwerende producten en geeft geen schadelijke rookgassen vrij. Bevat géén VOC of andere vluchtige stoffen.

Brandreactie (EN 13501-1)

: Euroklasse A1 (kernmateriaal), onbrandbaar, geen schadelijke gassen.

Gebruikstemperatuur

: Van -265°C tot +430°C

Dampdiffusieweerstand (EN ISO 10456)

: $\mu = \infty$

Hygroscopiciteit

: nul

Capillariteit

: nul

Smeltpunt (cf DIN 4102-17)

: >1000 C°

Lineaire uitzettingscoëfficiënt (EN 13471)

: $9 \times 10^{-6} \text{ K}^{-1}$

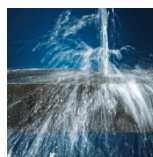
Soortelijke warmte (EN ISO 10456)

: 1000 J/(kg·K)

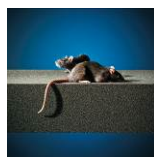
FOAMGLAS®-eigenschappen



Permanente prestaties



Waterdicht



Bestand tegen ongedierte



Drukbestendig



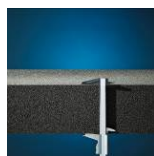
Zuurbestendig



Onbrandbaar



Waterdampdicht



Maatvast



Ecologisch



Bescherming tegen radon



FOAMGLAS® T4+

Pagina: 2

Datum: 01.08.2021

Vervangt: 01.01.2020

www.foamglas.com

1. Producteigenschappen volgens EN 13167 ¹⁾ en ETA 17/0903 ²⁾

Volumemassa (± 15%) (EN 1602)	: 115 kg/m ³
Dikte (EN 823) ± 2 mm	: van 40 tot 200 mm
Lengte (EN 822) ± 2 mm	: 600 mm
Breedte (EN 822) ± 2 mm	: 450 mm
Warmtegeleidingscoëfficiënt (EN ISO 10456)	: $\lambda_D \leq 0.041 \text{ W/(m}\cdot\text{K)}$
Brandreactie (EN 13501-1)	: Euroklasse A1
Weerstand tegen puntlast (EN 12430)	: $PL \leq 1.5 \text{ mm}$
Drukweerstand (EN 826 annex A)	: $CS \geq 600 \text{ kPa}$
Karakteristieke waarde bij drukspanning (ISO: $\sigma_{0,05} = 633 \text{ KPa}$ ($n=50$, $\sigma_{\text{gemiddelde}} = 750 \text{ kPa}$, $s_0 = 55 \text{ kPa}$) 12491:1997) ³	
Buigsterkte (EN 12089)	: $BS \geq 450 \text{ kPa}$
Haakse treksterkte (EN 1607)	: $TR \geq 150 \text{ kPa}$
Druksterkte op lange termijn (EN 1606)	: $CC (1,5/1/50) 225$

- 1) Het CE-merk van conformiteit is een verklaring van conformiteit met de verplichte essentiële eisen van CPR, zoals vermeld in EN 13167. Binnen het CEN Keymark certificaat werden alle vermelde eigenschappen gecertificeerd door een goedgekeurde, genotificeerde en geaccrediteerde derde partij.
- 2) ETA-17/0903 met betrekking tot EAD-nr. 040777-00-1201 voor het beoogde gebruik van cellulaire glasplaten als dragende laag en thermische isolatie buiten de waterdichting.
- 3) Karakteristieke waarde van de drukspanning of druksterkte, 5 %-fractiele waarde voor een eenzijdig betrouwbaarheidsniveau van 75 % bij onbekende of bekende variantie met behulp van ISO 12491:1997.

2. Specifieke nationale productgegevens

Buigingsmodulus van elasticiteit	: $E = 700 \text{ MN/m}^2$
Thermische diffusiviteit op 0°C	: $4.2 \times 10^{-7} \text{ m}^2/\text{sec}$
Nibe classificatie – plat dak	: 2C
ATG	: 11/H539
KOMO-attest	: CTG 100/3
Kwaliteitscertificaat natureplus	: 0406-1101-101-1
BRE Green Guide Rating	: A

3. Toepassingsgebied bouw

Isoleren van:

- vloeren
- binnenisolatie
- platte daken en terrasdaken op volgende dragers: staalplaten, beton, spaanplaten en hout
- metalen daken (Zn, Cu, Inox en Al)

* van het gerecycleerde glas bestaat uit streng geselecteerd postconsumptie glas en uit streng geselecteerd productie-afval/bijproducten.