

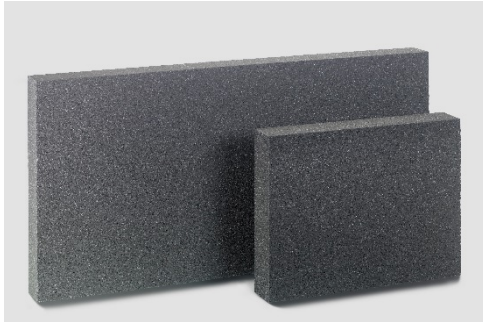
# FOAMGLAS® T3+

Sivu: 1

Päiväys: 01.03.2020

Korvaa: 12.03.2018

www.foamglas.com



FOAMGLAS® T3+ on saatavana kahdessa koossa.

**Toimitus (pakkauksen sisältö)**

pituus x leveys [mm]	600 x 450							
	paksuus [mm]	50	60	70	80	90	100	110
R <sub>D</sub> [m²K/W]	1.35	1.65	1.90	2.20	2.50	2.75	3.05	3.30
Sisältö per paketti	10	8	7	6	6	5	5	4
ala [m²]	2.70	2.16	1.89	1.62	1.62	1.35	1.35	1.08

pituus x leveys [mm]	600 x 450							
	paksuus [mm]	130	140	150	160	170	180	190
R <sub>D</sub> [m²K/W]	3.60	3.85	4.15	4.40	4.7	5.0	5.25	5.55
Sisältö per paketti	4	4	3	3	3	3	12*	12*
ala [m²]	1.08	1.08	0.81	0.81	0.81	0.81	8.64	8.64

pituus x leveys [mm]	1200 x 600							
	paksuus [mm]	80	100	120	140	150	160	180
R <sub>D</sub> [m²K/W]	2.20	2.75	3.30	3.85	4.15	4.40	5.0	
Sisältö lavaa kohti*	24	18	16	14	12	12	10	
ala [m²]	17.28	12.96	11.52	10.08	8.64	8.64	7.20	

Muita kokoja ja paksuuksia on saatavana tilauksesta.

\* Laattaa/lava.

**FOAMGLAS® Solulasin eristysominaisuudet**

- Kuvaus** : FOAMGLAS®-eristeet on valmistettu kierrätyslasista (≥ 60%)\*\* ja luonnossa runsaasti esiintyvistä raaka-aineista (hiekkä, dolomiitti, kalkki...).
- Eriste on täysin epäorgaaninen, eikä se sisällä otsonikerrosta vahingoittavia ponneaineita, liekinestoaineita tai sideaineita.
- Ei sisällä orgaanisia liuottimia tai muita haihtuvia aineita.
- Palonkestävyys (EN 13501-1)** : Materiaali täyttää Euroclass A1 -vaatimukset, palamaton, ei myrkyllisiä höyryjä.
- Käyttölämpötila-alue** : -265°C — +430°C
- Vesihöyrynläpäisevyys (EN ISO 10456)** : μ = ∞
- Hygroskooppisuus** : nolla
- Kapillaarisuus** : nolla
- Sulamispiste (cf DIN 4102-17)** : >1000 C°
- Lämpölaajenemiskerroin (EN 13471)** : 9 x 10<sup>-6</sup> K<sup>-1</sup>
- Ominaislämpökapasiteetti (EN ISO 10456)** : 1000 J/(kg·K)

**FOAMGLAS® ominaisuudet**





# FOAMGLAS® T3+

Sivu: 2

Päiväys: 01.03.2020 Korvaa: 12.03.2018

www.foamglas.com

## 1. Tuoteominaisuudet EN 13167 mukaan <sup>1)</sup>

Tiheys ( $\pm 15\%$ ) (EN 1602)	: 100 kg/m <sup>3</sup>	
Paksuus (EN 823) $\pm 2$ mm	: 50 – 200 mm (katso taulukon sivu 1)	
Pituus (EN 822) $\pm 2$ mm	: 600 mm	
Leveys (EN 822) $\pm 2$ mm	: 450 mm tai 1200 mm	
Lämmönjohtavuus (EN ISO 10456)	: $\lambda_D \leq 0.036$ W/(m·K)	
Palonkestävyys (EN 13501-1)	: Euroclass A1	
Pistekuorma (EN 12430)	: PL $\leq 1.5$ mm	(Point load)
Puristuslujuus (EN 826 liite A)	: CS $\geq 500$ kPa	(Compressive strength)
Taivutuslujuus (EN 12089)	: BS $\geq 400$ kPa	(Bending strength)
Vetolujuus (EN 1607)	: TR $\geq 100$ kPa	(Tensile strength)

<sup>1)</sup> CE-merkintä osoittaa, että tuote täyttää standardissa EN 13167 annetut pakolliset vaatimukset. CEN Avainmerkki osoittaa, että puolueeton tarkastuslaitos on tarkastanut kaikki mainitut ominaisuudet.

## 2. Kansalliset tuotetiedot

Ympäristöseloste (EPD) : EPD-PCE-20150042-IBA1-DE  
(ISO 14025 and EN 15804)

## 3. Käyttöalue Rakentaminen

Seuraavien rakennusosien lämmöneristämiseen:

- Tasa- tai loivat katot (eristeet liimataan kiinni kantavaan betoniin, profiilipeltiin tai puualustaan)
- Julkisivut (ulkoseinät)
- Sisäpuolinen lämmöneristys (seinä, katto ja lattia)

\*\*  $\geq 60\%$  n uusiolasi koostuu tarkasti valikoidusta kierrätyslasista ja tarkasti valikoidusta teollisesta hukkamateriaalista / rinnakkaistuotteesta.