

FOAMGLAS® T3+

Side: 1

Dato: 01.03.2020

Erstatter: 12.03.2018

www.foamglas.com



FOAMGLAS® T3+ fås i to størrelser.

Leverance (indhold pr. pakke)

længde x bredde [mm]	600 x 450							
tykkelse [mm]	50	60	70	80	90	100	110	120
R _D [m²K/W]	1.35	1.65	1.90	2.20	2.50	2.75	3.05	3.30
Enheder pr. pakke	10	8	7	6	6	5	5	4
kvadratmeter [m²]	2.70	2.16	1.89	1.62	1.62	1.35	1.35	1.08

længde x bredde [mm]	600 x 450							
tykkelse [mm]	130	140	150	160	170	180	190	200
R _D [m²K/W]	3.60	3.85	4.15	4.40	4.7	5.0	5,25	5,55
enheder pr. pakke	4	4	3	3	3	3	3	3
kvadratmeter [m²]	1.08	1.08	0.81	0.81	0.81	0.81	0.81	0.81

længde x bredde [mm]	1200 x 600							
tykkelse [mm]	80	100	120	140	150	160	180	
R _D [m²K/W]	2.20	2.75	3.30	3.85	4.15	4.40	5.0	
Enheder pr. palle*	24	18	16	14	12	12	10	
kvadratmeter [m²]	17.28	12.96	11.52	10.08	8.64	8.64	7.20	

Andre mål og tykkelser fås på anmodning.

* Ingen enkelt pakker, men alle plader på en palle.

FOAMGLAS® celleglas isolering, generelle egenskaber

- Beskrivelse : FOAMGLAS® fremstilles af genbrugsglas i en særlig kvalitet (≥ 60%)* og naturlige råmaterialer med næsten ubegrænsede ressourcer (sand, dolomit, kalk...). Isoleringen er helt uorganisk og indeholder ikke ozonnedbrydende drivmidler, flammehæmmere eller bindemidler. Indeholder ikke VOC eller andre flygtige stoffer.
- Brandreaktion (EN 13501-1) : Materialet er Euroclass A1-klassificeret, ikke brændbart og afgiver ikke giftige dampe.
- Temperaturgrænser for anvendelse : fra -265 °C til +430 °C
- Modstandsdygtighed mod vanddamp : μ = ∞ (EN ISO 10456)
- Vandsugeevne : nul
- Kapillarsugning : nul
- Smeltepunkt (jf DIN 4102-17) : >1000 °C
- Varmekoefficient for ekspansion (EN 13471) : 9 x 10⁻⁶ K⁻¹
- Specifik varme (EN ISO 10456) : 1000 J/(kg·K)

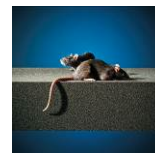
FOAMGLAS®-egenskaber



Isolans uændret over tid



Vandtæt



Resistent mod skadedyr



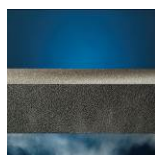
Stor trykstyrke



Syrefast/kemikalieresistent



Ikkebrændbar



Uigennemtrængelig for vanddamp



Formstabil



Miljøvenligt



Beskyttelse mod radon



FOAMGLAS® T3+

Side: 2

Dato: 01.03.2020

Erstatter: 12.03.2018

www.foamglas.com

1. Produktegenskaber iht. EN 13167 ¹⁾

Tetthet ($\pm 15\%$) (EN 1602)	: 100 kg/m ³
Tykkelse (EN 823) ± 2 mm	: 50 – 200 mm (se tabel side 1)
Længde (EN 822) ± 2 mm	: 600 mm
Bredde (EN 822) ± 2 mm	: 450 mm eller 1200 mm
Varmeledning (EN ISO 10456)	: $\lambda_D \leq 0.036$ W/(m·K)
Brandreaktion (EN 13501-1)	: Euroclass A1
Punktbelastning (EN 12430)	: PL ≤ 1.5 mm (Point Load)
Trykstyrke (EN 826 bilag A)	: CS ≥ 500 kPa (Compressive Strength)
Bøjningsstyrke (EN 12089)	: BS ≥ 400 kPa (Bending Strength)
Trækstyrke (EN 1607)	: TR ≥ 150 kPa (Tensile Strength)
Deformation under tryk (EN 1606)	: CC (1.5/1/50) 225 (Compressive creep)

¹⁾ CE-mærkning sikrer overholdelse af de obligatoriske grundlæggende som angivet i EN 13167 i ved CEN Keymark-mærkningsordningen sikres, at alle angivne egenskaber er certificeret af en bemyndiget, notificeret og akkrediteret tredjepart.

2. Specifikke nationale produktdata

Miljøvaredeklaration (ISO 14025 and EN 15804)	: EPD-PCE-20150042-IBA1-DE
--	----------------------------

3. Anvendelsesområder

- Isolering af:
- Flade tage
 - Stål og special lofter
 - Facader
 - Terrændæk og kældervæg
 - Indvendig isolering (væg, lofter, gulv)

** ≥ 60 % genanvendt glas blanding af omhyggeligt sorteret indsamlet emballageglas og produktionsrester fra industrien.