

FOAMGLAS® T3+

Seite: 1

Datum: 01.03.2020

Ersetzt: 12.03.2018

www.foamglas.com



FOAMGLAS® T3+ ist in zwei Größen erhältlich.

Lieferform (Inhalt pro Paket)

Länge x Breite [mm]	600 x 450							
Dicke [mm]	50	60	70	80	90	100	110	120
R _D [m²K/W]	1.35	1.65	1.90	2.20	2.50	2.75	3.05	3.30
Stück pro Paket	10	8	7	6	6	5	5	4
Fläche [m²]	2.70	2.16	1.89	1.62	1.62	1.35	1.35	1.08

Länge x Breite [mm]	600 x 450							
Dicke [mm]	130	140	150	160	170	180	190	200
R _D [m²K/W]	3.60	3.85	4.15	4.40	4,7	5,0	5,25	5,55
Stück pro Paket	4	4	3	3	3	3	3	3
Fläche [m²]	1.08	1.08	0.81	0.81	0.81	0.81	0.81	0.81

Länge x Breite [mm]	1200 x 600							
Dicke [mm]	80	100	120	140	150	160	180	
R _D [m²K/W]	2.20	2.75	3.30	3.85	4.15	4.40	5.0	
Stück pro Palette	24	18	16	14	12	12	10	
Fläche [m²]	17.28	12.96	11.52	10.08	8.64	8.64	7.20	

Andere Abmessungen und Dicken auf Anfrage.

* Keine Einzelverpackung, aber alle Platten auf Palette.

Allgemeine Eigenschaften FOAMGLAS®

Beschreibung

: Der Dämmstoff FOAMGLAS® wird hergestellt aus hochwertigem Recycling-Glas (≥ 60 %)** und natürlichen Rohstoffen, die in der Natur nahezu unbegrenzt vorkommen (Sand, Dolomit, Kalk ...). FOAMGLAS® ist anorganisch, frei von ozonabbauenden Treibgasen, Flammenschutzmitteln oder Bindemitteln. Ohne VOC oder andere flüchtige Substanzen.

Brandverhalten (EN 13501-1)

: Euroklasse A1, nichtbrennbar, keine toxischen Brandgase

Anwendungsgrenztemperatur

: -265 °C bis +430 °C

Wasserdampfdiffusionswiderstand (EN ISO 10456)

: μ = ∞

Hygroskopie

: keine

Kapillarität

: keine

Schmelzpunkt (gem. DIN 4102-17)

: >1000 °C

Wärmeausdehnungskoeffizient (EN 13471)

: 9 x 10⁻⁶ K⁻¹

Wärmespeicherkapazität (EN ISO 10456)

: 1000 J/(kg·K)

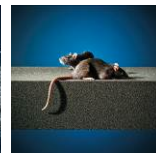
FOAMGLAS® Eigenschaften



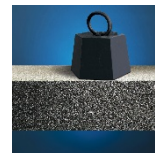
Konstant wärmedämmend



Wasserdicht



Schädlingsicher



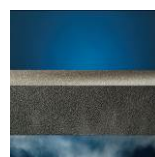
Hoch druckfest



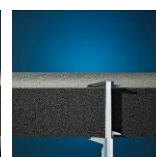
Säure- und chemikalienbeständig



Nichtbrennbar



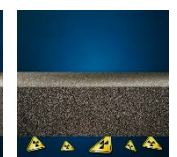
Dampfdicht



Maßbeständig



Ökologisch



Radonschutz



FOAMGLAS® T3+

Seite: 2

Datum: 01.03.2020

Ersetzt: 12.03.2018

www.foamglas.com

1. Produkteigenschaften gemäß EN 13167 ¹⁾

Rohdichte ($\pm 15\%$) (EN 1602)	: 100 kg/m ³
Dicke (EN 823) ± 2 mm	: von 50 bis 200 mm (siehe Tabelle Seite 1)
Länge (EN 822) ± 2 mm	: 600 mm
Breite (EN 822) ± 2 mm	: 450 mm oder 1200 mm
Wärmeleitfähigkeit (EN ISO 10456)	: $\lambda_D \leq 0.036$ W/(m·K)
Brandverhalten (EN 13501-1)	: Euroklasse A1
Punktlast (EN 12430)	: PL ≤ 1.5 mm
Druckfestigkeit (EN 826 Anhang A)	: CS ≥ 500 kPa
Biegefestigkeit (EN 12089)	: BS ≥ 400 kPa
Zugfestigkeit (EN 1607)	: TR ≥ 150 kPa
Kriechverhalten (EN 1606)	: CC (1.5/1/50) 225

¹⁾ Das CE-Zeichen bestätigt die Übereinstimmung mit den Anforderungen der Bauprodukte-Richtlinie CPD (Construction Product Directive) gemäß EN 13167. Alle genannten Eigenschaften werden regelmäßig durch eine unabhängige Fremdüberwachung geprüft.

2. Nationale Produkteigenschaften

Wärmeleitfähigkeit (Bemessungswert)	: 0,037 W/(m·K)
Anwendungsgebiete (Kurzzeichen nach DIN 4108-10/ DIN EN 13167, Bauartgenehmigung)	: DI, DEO, WAB, WAA, WAP, WZ, WI, WTR, DAD, DAA/dh
Umwelt-Produktdeklaration (ISO 14025 und EN 15408)	: EPD-PCE-20150042-IBA1-DE

4. Einsatzbereich Hochbau

- Flachdach
- Fassade, Sockel
- Innendämmung (Wand, Boden, Decke)

** ≥ 60 % des Recyclingglases bestehen aus hochselektiertem Sekundärglas und hochselektiertem Produktionsabfall beziehungsweise hochselektierten Nebenprodukten.