

FOAMGLAS® BOARD T4+

Sivu: 1

Päiväys: 13.09.2022

Korvaa: 01.04.2020

www.foamglas.com



FOAMGLAS® BOARD T4+ koostuu yhteen liimatuista FOAMGLAS® laatoista. Eristyslevyn molemmat puolet on peitetty lasikuitukankaalla, yläosa on vihreä ja alaosa valkoinen.

Toimitus (pakkauksen sisältö)

pituus x leveys [mm]	1200 x 600								
	paksuus [mm]	40	50	60	70	80	90	100	110
määrä	6	5	4	4	3	3	3	2	2
ala [m ²]	4,32	3,60	2,88	2,88	2,16	2,16	2,16	1,44	1,44

pituus x leveys [mm]	1200 x 600							
	paksuus [mm]	130	140	150	160	170	180	190
määrä	2	2	2	2	14*	14*	12*	12*
ala [m ²]	1,44	1,44	1,44	1,44	10,08	10,08	8,64	8,64

Muita kokoja ja paksuuksia on saatavana tilauksesta.

* Laattaa/lava.

FOAMGLAS® Solulasin eristysominaisuudet

Kuvaus

: FOAMGLAS®-eristeet on valmistettu kierrätyslasista ja luonnossa runsaasti esiintyvistä raaka-aineista (hiekkä, dolomiitti, kalkki...).

Eriste on täysin epäorgaaninen, eikä se sisällä otsonikerrosta vahingoittavia ponneaineita, liekinestoaineita tai sideaineita.

Ei sisällä orgaanisia liuottimia tai muita haihtuvia aineita.

Palonkestävyys (EN 13501-1)

: Materiaali täyttää Euroclass A1 -vaatimukset, palamaton, ei myrkyllisiä höyryjä.

Käyttölämpötila-alue

: -265°C — +430°C

Vesihöyrynläpäisevyys (EN ISO 10456)

: $\mu = \infty$

Hygroσκοoppisuus

: nolla

Kapillaarisuus

: nolla

Sulamispiste (cf DIN 4102-17)

: >1000 C°

Lämpölaajenemiskerroin (EN 13471)

: $9 \times 10^{-6} \text{ K}^{-1}$

Ominaislämpökapasiteetti (EN ISO 10456)

: 1000 J/(kg·K)

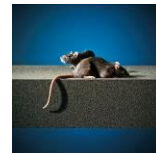
FOAMGLAS® ominaisuudet



Aika-testattu eristyskyky



Vesitiivis



Tuhoeläinkestävä



Suuri puristuslujuus

Haponkestävä /
Kemikaalinkestävä

Palamaton



Vesihöyrytiivis



Mittapysyvä



Ekologinen



Radon-suojaus

FOAMGLAS® BOARD T4+

Sivu: 2

Päiväys: 13.09.2022 Korvaa: 01.04.2020

www.foamglas.com

1. Tuoteominaisuudet EN 13167 mukaan ¹⁾ ja ETA17/0903 ²⁾

Tiheys (± 15%) (EN 1602)	: 115 kg/m ³
Paksuus (EN 823) ± 2 mm	: 40 – 200 mm
Pituus (EN 822) ± 5 mm	: 1200 mm
Leveys (EN 822) ± 2 mm	: 600 mm
Lämmönjohtavuus (EN ISO 10456)	: $\lambda_D \leq 0,041 \text{ W/(m}\cdot\text{K)}$
Palonkestävyys (EN 13501-1)	: Euroclass E (Ydin Euroclass A1)
Pistekuorma (EN 12430)	: $PL \leq 1,5 \text{ mm}$
Puristuslujuus (EN 826 liite A)	: $CS \geq 600 \text{ kPa}$
Puristusjännityksen ominaisarvo (ISO 12491:1997) ³	: $\sigma_{0,05} = 633 \text{ KPa}$ (n=50, $\sigma_{\text{keskiarvo}} = 750 \text{ kPa}$, $s_0 = 55 \text{ kPa}$)
Taivutuslujuus (EN 12089)	: $BS \geq 450 \text{ kPa}$
Vetolujuus (EN 1607)	: $TR \geq 150 \text{ kPa}$
Puristushiipuma (EN 1606)	: CC (1.5/1/50) 225 (Compressive creep)

- 1) CE-merkintä osoittaa, että tuote täyttää standardissa EN 13167 annetut pakolliset vaatimukset. CEN Avainmerkki osoittaa, että puolueeton tarkastuslaitos on tarkastanut kaikki mainitut ominaisuudet.
- 2) ETA-17/0903 viitaten EAD-no. 040777-00-1201 käyttötarkoitukseen sopivat solulasilevyt kantavana kerroksena ja lämpöeristyksenä vedeneristyksen ulkopuolella.
- 3) Puristusjännityksen tai puristuslujuuden ominaisarvo, 5% murtumisarvolla, 75% yksipuolisella luotettavuudella tunnetun tai tuntemattoman varianssin alla standardin ISO 12491:1997 mukaan.

2. Kansalliset tuotetiedot

Lämpötilanjohtavuus 0°C : $4,2 \times 10^{-7} \text{ m}^2/\text{s}$

BRE Green Guide Rating : A

3. Käyttöalue Rakentaminen

Eristys, jolla asetetaan alhaiset lujuusvaatimukset:

- Julkisivut (kuorimuurin eristykseen, esim. 2 betoniseinän väliin)
- Kuorimuuriseinät
- Seinät, sisäeriste tiilikuoren tai teräsrunkoisen kipsilevyseinän takana
- Lattiat