

## FOAMGLAS® BOARD T3+

Pagina: 1

Data: 01.08.2021

Sostituisce: 01.04.2021

www.foamglas.com



FOAMGLAS® BOARD T3+ è costituito da lastre di FOAMGLAS® T3+ incollate tra loro. La superficie superiore è rivestita con un strato rinforzato in fibra di vetro e la superficie inferiore con un velo vetro; la superficie superiore è identificata dal colore giallo, la superficie inferiore è bianca.

## Imballaggio di consegna (contenuto per pacco)

Lunghezza x larghezza [mm]	1200 x 600							
Spessore [mm]	50	60	70	80	90	100	110	120
Unità	5	4	4	3	3	3	2	2
Metri quadrati [m <sup>2</sup> ]	3.60	2.88	2.88	2.16	2.16	2.16	1.44	1.44

Lunghezza x larghezza [mm]	1200 x 600							
Spessore [mm]	130	140	150	160	170	180	190	200
Unità	2	2	2	2	14*	14*	12*	12*
Metri quadrati [m <sup>2</sup> ]	1.44	1.44	1.44	1.44	10.08	10.08	8.64	8.64

Altre dimensioni e spessori sono disponibili su richiesta.

\* Non in singoli pacchi, ma tutti i pannelli in una paletta.

## Caratteristiche generali dell'isolante termico FOAMGLAS®

Descrizione	: L'isolante FOAMGLAS® è prodotto a partire da vetro riciclato altamente selezionato e materie prime particolarmente abbondanti in natura (sabbia, dolomite, calcare ...). FOAMGLAS® è completamente inorganico, non contiene propellenti che assottigliano lo strato di ozono, additivi ignifughi o leganti. Senza VOC o altre sostanze volatili.
Reazione al fuoco (EN 13501-1)	: Vetro cellulare conforme alla norma Euroclasse A1, incombustibile, non sviluppa fumi tossici
Temperature di utilizzo	: da -265 °C a +430 °C
Resistenza alla diffusione del vapore	: $\mu = \infty$ (EN ISO 10456)
Igroscoptività	: nessuna
Capillarità	: nessuna
Punto di fusione	: >1000 °C (cf. DIN 4102-17)
Coefficiente di dilatazione termica	: $9 \times 10^{-6} \text{ K}^{-1}$ (EN 13471)
Capacità di ritenzione del calore	: 1000 J/(kg·K) (EN ISO 10456)

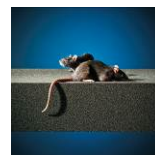
## Caratteristiche del FOAMGLAS®



Conducibilità stabile nel tempo



Impermeabile



Resistente ai parassiti



Resistente alla compressione



Resistente agli acidi



Incombustibile



Resistente al vapore



Stabilità di forma



Ecologico



Protezione dal radon



# FOAMGLAS® BOARD T3+

Pagina: 2

Data: 01.08.2021

Sostituisce: 01.04.2021

www.foamglas.com

## 1. Caratteristiche del prodotto secondo la norma EN 13167 <sup>1)</sup>

Peso specifico apparente ( $\pm 15\%$ ) (EN 1602)	: 100 kg/m <sup>3</sup>
Spessore (EN 823) $\pm 2$ mm	: da 50 fino a 200 mm
Lunghezza (EN 822) $\pm 5$ mm	: 1200 mm
Larghezza (EN 822) $\pm 2$ mm	: 600 mm
Conducibilità termica (EN ISO 10456)	: $\lambda_D \leq 0.036$ W/(m·K)
Comportamento al fuoco (EN 13501-1)	: Euroclasse E (vetro cellulare conforme alla norma Euroclasse A1)
Carico puntuale (EN 12430)	: PL $\leq 1.5$ mm
Resistenza alla compressione (EN 826 allegato A)	: CS $\geq 500$ kPa
Resistenza alla flessione (EN 12089)	: BS $\geq 400$ kPa
Resistenza a trazione (EN 1607)	: TR $\geq 150$ kPa
Scorrimento viscoso a compressione (EN 1606)	: CC (1.5/1/50) 225

<sup>1)</sup> La marcatura CE assicura la conformità ai requisiti fondamentali obbligatori della direttiva sui prodotti da costruzione come indicato nella norma EN 13167; nel quadro della certificazione CEN Keymark tutte le summenzionate caratteristiche sono certificate da un organismo abilitato, notificato e accreditato.

## 2. Caratteristiche aggiuntive

Dichiarazione Ambientale di Prodotto (ISO 14025 e EN 15804) : EPD-PCE-20200300-IBB1-EN

## 3. Campi di applicazione

Isolamento per:

- muri perimetrali contro terra
- facciate (tra pareti doppie o tra due murature in calcestruzzo)
- isolamento interno: tra pareti o costruzioni di rivestimento in mattoni o cartongesso con struttura in metallo