

## FOAMGLAS® BOARD S3

Page: 1

Date: 01.08.2021

Remplace: 01.01.2021

www.foamglas.com



FOAMGLAS® BOARD S3 est un panneau de format 1200 x 600 mm composé de plaques de verre cellulaire FOAMGLAS® S3 assemblées entre elles. Les deux faces du panneau sont revêtues d'un voile de verre. La face supérieure est de couleur violette, en dessous se trouve un non-tissé blanc.

## Conditionnement (contenu par paquet)

longueur x largeur [mm]	1200 x 600									
épaisseur [mm]	40	50	60	70	80	90	100	110	120	
unités	6	5	4	4	3	3	3	2	2	
surface [m <sup>2</sup> ]	4.32	3.60	2.88	2.88	2.16	2.16	2.16	1.44	1.44	

longueur x largeur [mm]	1200 x 600									
épaisseur [mm]	130	140	150	160	170	180	190	200		
unités	2	2	2	2	14*	14*	4.20	4.40		
surface [m <sup>2</sup> ]	1.44	1.44	1.44	1.44	10.08	10.08	12*	12*		

D'autres dimensions et épaisseurs sont disponibles sur demande.

\* Pas d'emballage individuel, tous les boards en une palette.

## Caractéristiques générales de l'isolation thermique en verre cellulaire FOAMGLAS®

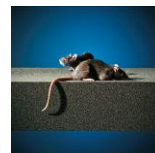
Description	: L'isolation FOAMGLAS® est fabriquée à partir de verre recyclé et de matières premières abondantes dans la nature (sable, dolomite, chaux). FOAMGLAS® est un matériau minéral à 100% et ne contient pas de liant, de gaz ignifugeant ou de gaz nocif pour la couche d'ozone. FOAMGLAS® ne contient pas de COV ou autres substances volatiles.
Réaction au feu (EN 13501-1)	: Le matériau qui le compose est conforme à Euroclasse A1. Il est incombustible et ne dégage pas de fumées toxiques en cas d'incendie.
Limites de température de service	: de -265 °C à +430 °C
Résistance à la diffusion de vapeur d'eau	: $\mu = \infty$ (EN ISO 10456)
Hygroscopicité	: nulle
Capillarité	: nulle
Point de fusion	: >1000 °C (DIN 4102-17)
Coefficient de dilatation thermique	: $9 \times 10^{-6} \text{ K}^{-1}$ (EN 13471)
Chaleur spécifique	: 1000 J/(kg·K) (EN ISO 10456)
Caractéristiques du FOAMGLAS®	



Performance thermique à l'épreuve du temps



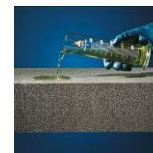
Étanche à l'eau



Résistant aux attaques



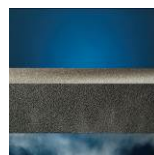
Résistant à la compression



Résistant aux acides



Incombustible



Étanche à la vapeur d'eau



Dimensionnellement stable



Écologique



Protection du radon

# FOAMGLAS® BOARD S3

Page: 2

Date: 01.08.2021

Remplace: 01.01.2021

www.foamglas.com

## 1. Caractéristiques du produit en fonction de la norme EN 13167 <sup>1)</sup>

Masse volumique ( $\pm 10\%$ ) (EN 1602)	: 130 kg/m <sup>3</sup>
Épaisseur (EN 823) $\pm 2$ mm	: de 40 à 200 mm
Longueur (EN 822) $\pm 5$ mm	: 1200 mm
Largeur (EN 822) $\pm 2$ mm	: 600 mm
Conductivité thermique (EN ISO 10456)	: $\lambda_D \leq 0.045$ W/(m·K)
Réaction au feu (EN 13501-1)	: Euroclasse E (matériau Euroclasse A1)
Charge ponctuelle (EN 12430)	: PL $\leq 1.0$ mm
Résistance à la compression (EN 826-A)	: CS $\geq 900$ kPa
Résistance à la flexion (EN 12089)	: BS $\geq 500$ kPa
Résistance à la traction (EN 1607)	: TR $\geq 200$ kPa

<sup>1)</sup> Le marquage CE garantit la conformité avec les exigences essentielles obligatoires de CPD, comme le stipule la norme EN 13167. Dans le cadre de la certification Keymark CEN, toutes les caractéristiques mentionnées sont certifiées par un tiers agréé, notifié et accrédité.

## 2. Caractéristiques nationales du produit

Module de résistance de l'élasticité	: E = 1200 MN/m <sup>2</sup>
Diffusivité thermique à 0 °C	: $4.1 \times 10^{-7}$ m <sup>2</sup> /sec
ATG	: 11/H539
BRE Green Guide Rating	: A

## 3. Domaine d'application

Applications aux exigences accrues en matière de résistance à la compression ;  
isolation des

- sols et murs enterrés
- sols par l'intérieur