

## FOAMGLAS® BOARD F

Pagina: 1

Datum: 01.08.2021

Vervangt: 01.01.2021

www.foamglas.com



FOAMGLAS® BOARD F-panelen bestaan uit samengekleefde FOAMGLAS® F-platen. Beide zijden van de panelen worden bedekt met een glasvlies. De bovenzijde bekleding is geel, aan de onderkant is er een wit glasvezel.

## Verpakkingsgegevens (per pak)

Lengte x breedte [mm]	1200 x 600							
Dikte [mm]	40	50	60	70	80	90	100	110
Aantal platen	6	5	4	4	3	3	3	2
Vierkante meter [m <sup>2</sup> ]	4.32	3.60	2.88	2.88	2.16	2.16	2.16	1.44

Lengte x breedte [mm]	1200 x 600							
Dikte [mm]	120	130	140	150	160	170	180	
Aantal platen	2	2	2	2	2	14*	14*	
Vierkante meter [m <sup>2</sup> ]	1.44	1.44	1.44	1.44	1.44	10.08	10.08	

Andere afmetingen zijn verkrijgbaar op aanvraag.

\* Bij deze dikte wordt er niet per pak maar enkel per pallet afgenomen.

## Algemene eigenschappen van FOAMGLAS® cellulair glas isolatie

## Omschrijving

: FOAMGLAS® bestaat uit gerecycleerd glas en minerale grondstoffen die in de natuur vrijwel onbegrensd voorhanden zijn, zoals zand, dolomiet, kalk, ... Het is een anorganisch product opgeschuimd zonder milieubelastende drijfgassen. Het is onbrandbaar, bevat geen brandwerende producten en geeft geen schadelijke rookgassen vrij. Bevat géén VOC of andere vluchtige stoffen.

Brandreactie (EN 13501-1)

: Euroklasse A1 (kernmateriaal), onbrandbaar, geen schadelijke gassen.

Gebruikstemperatuur

: Van -265°C tot +430°C

Dampdiffusieweerstand (EN ISO 10456)

:  $\mu = \infty$

Hygroscopiciteit

: nul

Capillariteit

: nul

Smeltpunt (cf DIN 4102-17)

: >1000 °C

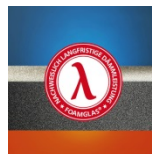
Lineaire uitzettingscoëfficiënt (EN 13471)

:  $9 \times 10^{-6} \text{ K}^{-1}$

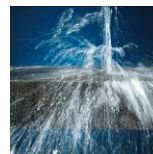
Soortelijke warmte (EN ISO 10456)

: 1000 J/(kg·K)

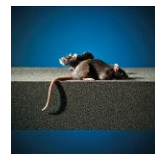
## FOAMGLAS®-eigenschappen



Permanente prestaties



Waterdicht



Bestand tegen ongedierte



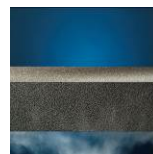
Drukbestendig



Zuurbestendig



Onbrandbaar



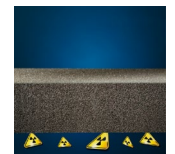
Waterdampdicht



Maatvast



Ecologisch



Bescherming tegen radon



# FOAMGLAS<sup>®</sup> BOARD F

Pagina: 2

Datum: 01.08.2021

Vervangt: 01.01.2021

www.foamglas.com

## 1. Producteigenschappen volgens EN 13167 <sup>1)</sup>

Volumemassa ( $\pm 10\%$ ) (EN 1602)	: 165 kg/m <sup>3</sup>
Dikte (EN 823) $\pm 2$ mm	: van 40 tot 180 mm
Lengte (EN 822) $\pm 5$ mm	: 1200 mm
Breedte (EN 822) $\pm 2$ mm	: 600 mm
Warmtegeleidingscoëfficiënt (EN ISO 10456)	: $\lambda_D \leq 0.050$ W/(m·K)
Brandreactie (EN 13501-1)	: Euroklasse E (Kernmateriaal Euroklasse A1)
Weerstand tegen puntlast (EN 12430)	: PL $\leq 1.0$ mm
Drukweerstand (EN 826 annex A)	: CS $\geq 1600$ kPa
Buigsterkte (EN 12089)	: BS $\geq 550$ kPa
Haakse treksterkte (EN 1607)	: TR $\geq 200$ kPa

<sup>1)</sup> Het CE-merk van conformiteit is een verklaring van conformiteit met de verplichte essentiële eisen van CPD, zoals vermeld in EN 13167. Binnen het CEN Keymark certificaat werden alle vermelde eigenschappen gecertificeerd door een goedgekeurde, genotificeerde en geaccrediteerde derde partij.

## 2. Specifieke nationale productgegevens

Buigingsmodulus van elasticiteit	: E = 1500 MN/m <sup>2</sup>
Thermische diffusiviteit op 0°C	: $3.5 \times 10^{-7}$ m <sup>2</sup> /sec
ATG	: 11/H539
BRE Green Guide Rating	: B

## 3. Toepassingsgebied

Extra hoge drukweerstand, isoleren van:  
- vloeren