

# Ancoraggi PC® F fissaggio meccanico

Pagina: 1

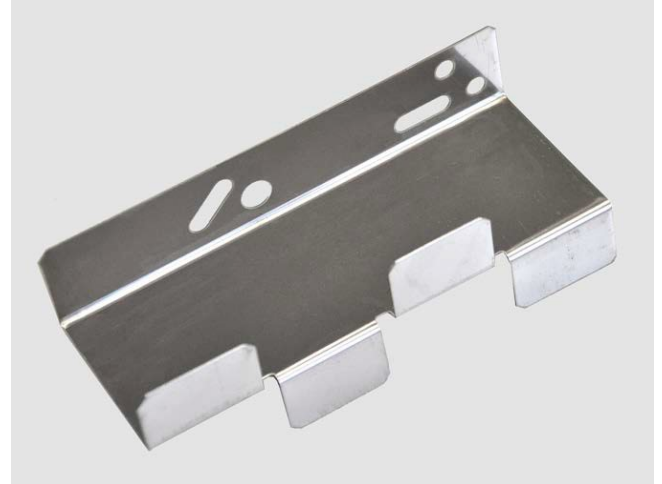
Date: 30.06.23

Sostituisce: 31.02.2015

www.foamglas.com

## 1. Descrizione e ambito di applicazione

Gli ancoraggi PC® F in acciaio inox (1.4301) sono progettati per eliminare i ponti termici nel fissaggio di lastre o pannelli FOAMGLAS® a pareti, soffitti e tetti. Il fissaggio meccanico avviene con una vite a chiodo che rimane coperta. In questo modo si evita di penetrare lo strato impermeabile al vapore FOAMGLAS®. Il sistema rimane privo di ponti termici.



## 2. Applicazione

### 2.1 Preparazione del substrato

Il substrato deve essere portante e adatto ad accogliere gli ancoraggi a vite.

I substrati adatti sono:

- calcestruzzo e muratura piena.
- Per il fissaggio a pareti/soffitti in pietra cava o in mattoni forati, è necessario rivolgersi a fornitori di sistemi di fissaggio specializzati.

### 2.2 Preparazione del prodotto

Gli ancoraggi PC® F nelle misure 0, 1 e 2 sono forniti con una vite-chiodo per ogni ancoraggio/manicotto a taglio termico e sono quindi immediatamente pronti per il fissaggio meccanico delle lastre o dei pannelli FOAMGLAS®.

Misura 0, altezza base 20 mm, per spessore isolante 40 mm

Misura 1, altezza di base 30 mm, per spessore dell'isolamento 50-80 mm

Misura 2, altezza di base 60 mm, per spessori di isolamento a partire da 90 mm

### 2.3 Modalità di applicazione

Gli ancoraggi PC® F nelle misure 0/1/2 si posano secondo lo schema di posa (vedi pagina successiva):

- consumo a parete: 2 unità/m<sup>2</sup> (in corrispondenza dei giunti a T nella fila di lastre o pannelli)
- consumo a soffitto: 4 unità/m<sup>2</sup> (in corrispondenza dei giunti a T nella fila di lastre o pannelli)

I tasselli PC® F vengono inseriti nella parte frontale/superiore della giunzione a T delle lastre isolanti e fissati al supporto con un tassello a vite. Foro per l'ancoraggio a vite: Ø 6 mm, profondità di foratura circa 45 mm.

L'ancoraggio PC® F in acciaio inox fa presa su metà dello spessore dell'isolamento, garantendo l'eliminazione dei ponti termici. Ogni ancoraggio PC® F ha una forza di estrazione di circa 250 N per ancoraggio (indipendentemente dal tipo di substrato).

# Ancoraggi PC<sup>®</sup> F fissaggio meccanico

Pagina: 2

Date: 30.06.23

Sostituisce: 31.02.2015

www.foamglas.com

## 3. Imballaggio e conservazione

Scatola di cartone da 100 pezzi di ancoraggi PC<sup>®</sup> F nelle misure 0, 1 e 2, comprensiva di vite a bussola e tassello.

Conservare all'asciutto e al riparo dall'umidità.

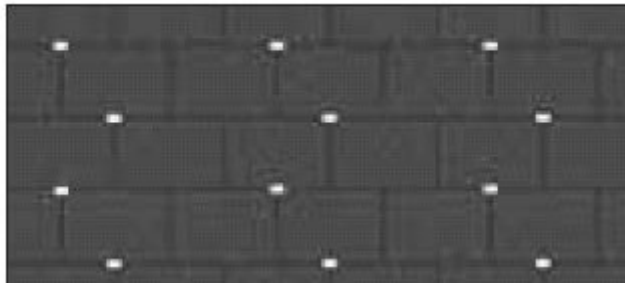
## 4. Consumo

A parete: circa 2 pz/mq di ancoraggio PC<sup>®</sup> F

A soffitto: circa 4 pz/mq di ancoraggio PC<sup>®</sup> F

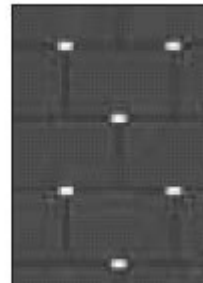
Parete:

PARETE.



Soffitto:

SOFFITTO.



## 5. Dati chiave

Tipologia	Acciaio inox 1.4301 (EN 10088-2)
Base	Acciaio inox
Spessore	0,7 mm
Qualità della superficie	2 B
Standard di tolleranza	EN ISO 9445: 2006

Ulteriori informazioni sono disponibili nelle nostre schede tecniche (TDS). La nostra responsabilità è limitata ai nostri termini e condizioni generali e non è ampliata dalle dichiarazioni dei nostri documenti tecnici o dalla consulenza del nostro servizio tecnico.