

Ancrage PC[®] F

Fixation mécanique

Page : 1

Date : 31.03.2015

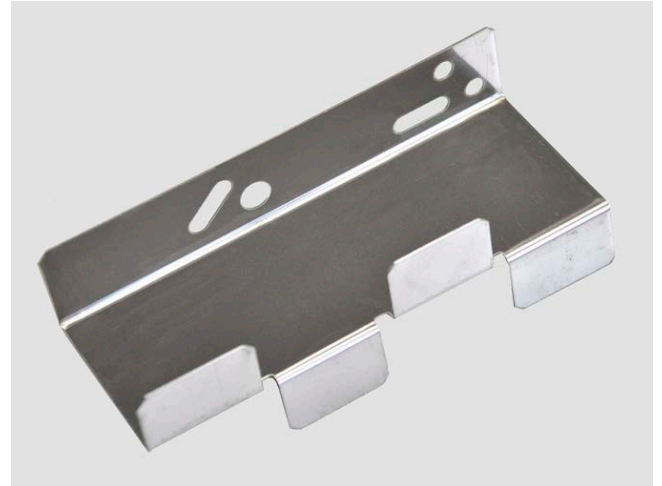
Remplace : 20.03.2014

www.foamglas.com

1. Utilisation et description

Les ancrages PC[®] F en inox (1.4301) sont utilisés pour fixer les plaques FOAMGLAS[®] sur les murs, les plafonds et les toitures, sans créer de ponts thermiques.

La fixation mécanique s'effectue avec par exemple une cheville à clou et est intégrée de manière non traversante dans la zone du joint des plaques d'isolation. Cela permet de ne pas interrompre la couche FOAMGLAS[®] étanche à la vapeur. Le système reste ainsi exempt de pont thermique.



2. Mise en œuvre

2.1 Préparation du support

Le support doit être adéquat pour la fixation (par exemple une cheville à clou) et doit être porteur.

Supports adéquats :

- Béton et maçonnerie massive.
- Pour les cavités ou les pierres creuses, les fixations devront répondre aux domaines d'applications et exigences du fabricant..

2.2 Préparation du produit

Les ancrages PC[®] F de dimensions 0, 1 et 2 sont fournis avec une cheville à clou par ancrage et sont donc directement prêts à l'emploi pour la fixation mécanique des plaques FOAMGLAS[®].

Dimension **0**, hauteur d'âme 20 mm, épaisseur de la couche d'isolation 40 mm

Dimension **1**, hauteur d'âme 30 mm, épaisseur de la couche d'isolation 50-80 mm

Dimension **2**, hauteur d'âme 60 mm, épaisseur de la couche d'isolation à partir de 90 mm

2.3 Technique de mise en œuvre

Poser les ancrages PC[®] F de gabarit 0/1/2 selon le schéma de pose (voir verso) :

Consommation pour pose sur mur : 2 pièces/m² (Une intersection sur deux).

Consommation pour pose en plafond : 4 pièces/m² (Toutes les intersections)

Les ancrages PC[®] F doivent être enfoncés dans le chant des plaques puis fixés au support au moyen de la cheville à clou ou d'une autre fixation adéquate. Trou de forage pour la cheville à clou fournie : Ø 6 mm, profondeur env. 45 mm.

L'ancrage PC[®] F en inox garantit la fixation mécanique des plaques FOAMGLAS[®] sans pont thermique, grâce aux dents s'enfonçant dans l'épaisseur de la plaque, avec une résistance à la traction d'environ 250 N par ancrage (en fonction du support).

Ancrage PC[®] F

Fixation mécanique

Page : 2

Date : 31.03.2015

Remplace : 20.03.2014

www.foamglas.com

3. Conditionnement et stockage

Carton de 100 ancrages PC[®] F de gabarit 0/1/2 avec vis et cheville.

Conserver au sec et à l'abri de l'humidité.

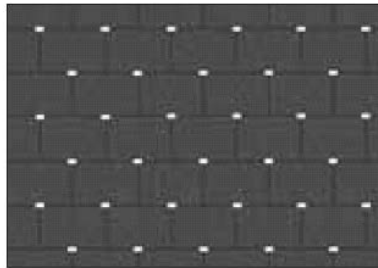
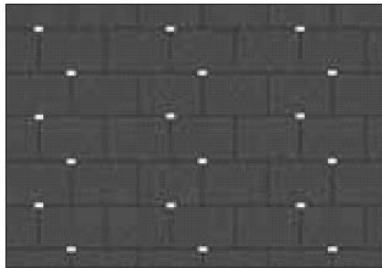
4. Consommation

Sur mur : environ 2 ancrages PC[®] F par m²

Sur plafond : environ 4 ancrages PC[®] F par m²

Mur :

Plafond :



5. Propriétés

Type	inox 1.4301cf. EN 10088-2
Base	inox
Epaisseur	0,7 mm
Qualité de surface	2 B
Norme de tolérance	EN ISO 9445: 2006

Des informations complémentaires peuvent être trouvées dans nos spécifications techniques (TDS). Nos responsabilités et obligations sont exclusivement soumises à nos seules conditions générales de vente et ne sont pas étendues au contenu de nos documents techniques ni aux conseils donnés par nos services techniques.