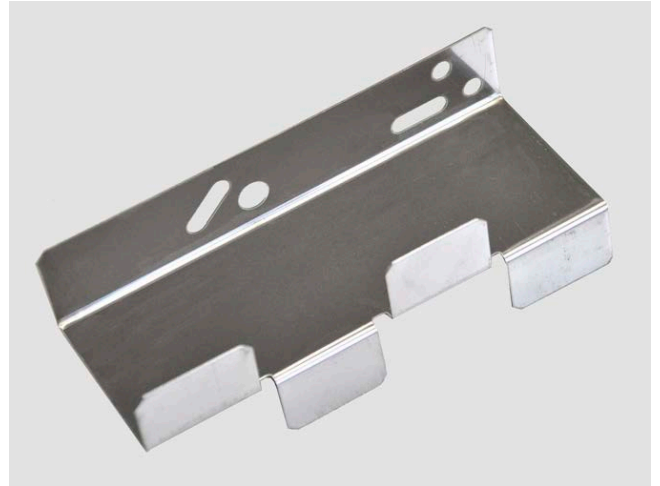


PC[®] F -ankkuri mekaaninen kiinnitys

1. Kuvaus ja käyttöalue

Ruostumattomasta teräksestä (1.4301) valmistetut PC[®] F -ankkurit on suunniteltu eliminoimaan kylmäsiljat, kun FOAMGLAS[®]-laattoja tai -levyjä kiinnitetään seiniin ja kattoihin.

Mekaaninen kiinnitys tapahtuu naulatulpalla, joka jää piiloon eristelevyjen uraan. Tämän ansiosta höyrytiivistä FOAMGLAS[®]-kerrosta ei tarvitse puhkaista. Järjestelmään ei jää kylmäsiltoja.



2. Käsittely

2.1 Alustan esikäsittely

Alustan on oltava sopiva naulatulppien kiinnitykseen ja riittävän kantava.

Sopivia alustoja ovat:

- betoni ja umpimuuraus.
- Jos alustassa onteloita tai reikätiiliä, on kysyttävä neuvoa kiinnitystekniikan asiantuntijalta.

2.2 Tuotteen valmistelu

Kokojen 0/1/2 PC[®] F -ankkureiden toimitukseen kuuluu yksi naulatulppa, joten ne ovat käyttövalmiita FOAMGLAS[®]-laattojen tai levyjen mekaaniseen kiinnitykseen.

Koko 0, korkeus 20 mm, 40 mm eristepaksuudelle

Koko 1, korkeus 30 mm, 50 – 90 mm eristepaksuudelle

Koko 2, korkeus 60 mm, eristepaksuudelle 100 mm:stä ylöspäin

2.3 Käsittelytekniikka

Kokojen 0/1/2 PC[®] F -ankkurit kiinnitetään sijoituskaavion mukaisesti (katso kääntöpuoli):

Menekki seinässä: 2 ankkuria/m² (joka toisessa laatta- tai levyrivin T-liitoksessa)

Menekki katossa: 4 ankkuria/m² (joka toisessa laatta- tai levyrivin T-liitoksessa)

PC[®] F -ankkurit painetaan eristelevyjen T-liitoksen päälle ja kiinnitetään alustaan naulatulpalla. Naulatulppien asennusreikä: Ø 6 mm, porausvyvyys n. 45 mm.

Ruostumattomasta teräksestä valmistettu PC[®] F -ankkuri tunkeutuu puoliväliin eristepaksuudesta ja varmistaa näin kylmäsiltojen eliminoinnin. Jokainen PC[®] F -ankkuri tarjoaa n. 250 N kantavuuden (alustasta riippuen).

PC[®] F -ankkuri mekaaninen kiinnitys

Sivu: 2

Päiväys: 02.01.2014 Korvattu: 01.04.2013

www.foamglas.com



3. Toimitus ja varastointi

Kartonkipakkaus sisältää 100 kpl koon 0/1/2 PC[®] F -ankkuria ja naulatulpat

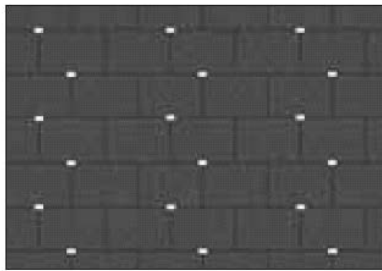
Varastoi kuivassa tilassa kosteudelta suojattuna.

4. Menekki

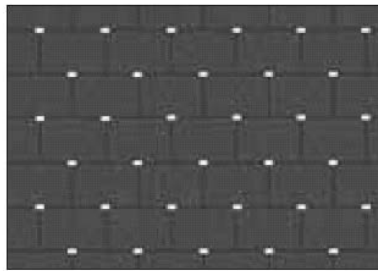
Seinissä: n. 2 PC[®] F -ankkuria neliömetrille

Katoissa: n. 4 PC[®] F -ankkuria neliömetrille

Seinä:



Katto:



5. Ominaisiedot

Tyyppi	Ruostumaton teräs 1.4301 (EN 10088-2)
Perusmassa	Ruostumaton teräs
Paksuus	0,7 mm
Pinnanlaatu	2 B
Toleranssistandardi	EN ISO 9445: 2006

Lisätietoa löytyy teknisistä ohjeistamme (TDS). Vahingonkorvausvastuunne ja vastuunne on määritelty yksinomaan yleisissä ehtoissamme, eivätkä tekniset asiakirjamme ja teknisen kenttähenkilöstömme neuvot vaikuta niihin.