



FOAMGLAS[®]

Läggningsanvisningar

CELLGLASISOLERING - Miljövänlig, fuktsäker och obrännbar isolering



FOAMGLAS[®] hjälper er vid uppstart av nya projekt, kontakta oss 0302-378 56.

FOAMGLAS[®] på betongbjälklag och profilerad plåt SID 2 - 8

FOAMGLAS[®] Ready Board på profilerad plåt SID 9

Taggbrickor på FOAMGLAS[®] eller FOAMGLAS[®]-Ready Board SID 10

Uppgradering av kompakt FOAMGLAS[®]-tak SID 11

FOAMGLAS® på betongbjälklag och profilerad plåt

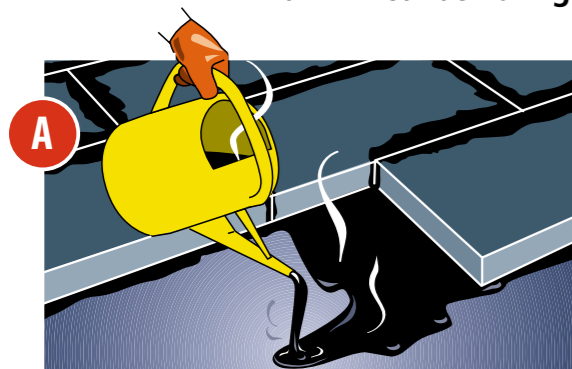


Arbetslag: 3

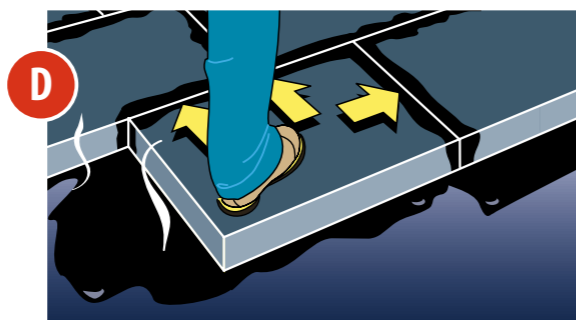


Utrustning: Kannor, skyddshandskar och ev. skyddsglasögon.

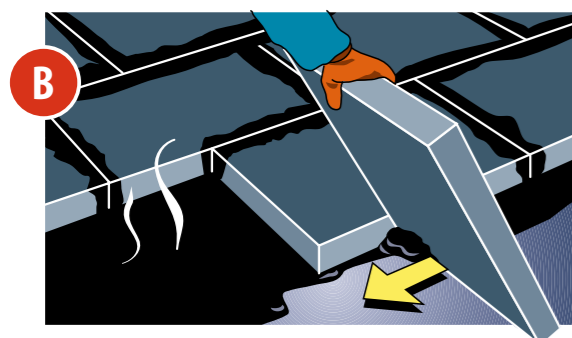
Bild A-F visar de vanligaste momenten i läggingsarbetet.



Häll ut varmasfalt på primat underlag.



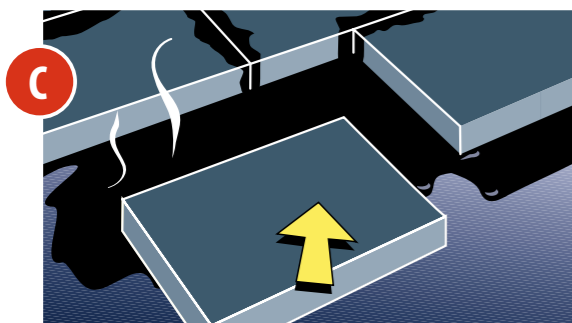
Tryck fast blocket med foten några sekunder så att asfalten hinner stelna.



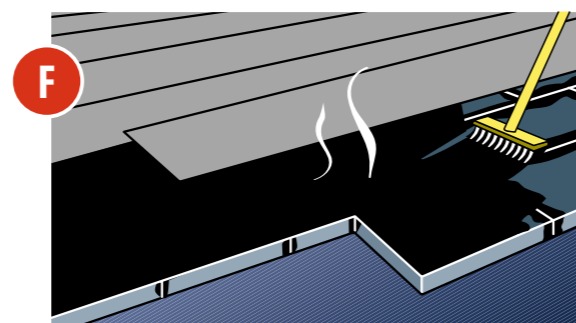
Skrapa av överflödigt asfalt från kanten av tidigare lagt block.



Exempel på utläggning av helklistrat tätskikt.



Lägg ner FOAMGLAS®-blocket i asfalten och skjut in det diagonalt mot tidigare lagda block.



Skyddande asfaltstrykning på FOAMGLAS®-ytan som avslut på en dagsetapp eller vid plötslig nederbörd.

● Gäller vid underlag av **betong**

● Gäller vid underlag av **profilerad plåt**

1

Yttorkning av underlaget

För primning med kallasfalt och för FOAMGLAS®-läggning krävs endast yttorr underlag.

Om betongen är våt yttorkas den före primning med maskinell gasbrännare eller handgasbrännare.

Om betongytan är fuktig uppnås tillräcklig torkning genom att snabbt gå över ytan 1 gång med gasbrännaren.

Plåttak torkas vid behov med skrapa.



2

Primning

Hel täckande primning med utspädd kall-asfaltlösning utföres med borste eller tryckluftsspruta på det yttorra betong-underlaget. Ca 200 gr/m².

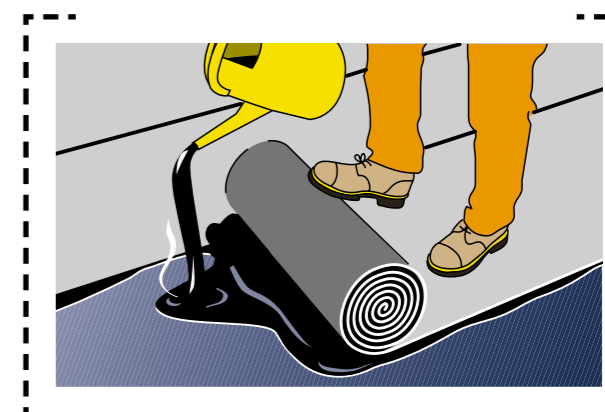
Lackad plåt skall ej primas.
Galvad plåt primas eller avfettas.



3

Vid behov av snabb tätning av underlaget

För snabb tätning av underlaget helklistras/helsvetsas ett tätskikt mot den primade betongen före utläggningen av FOAMGLAS®-blocken.

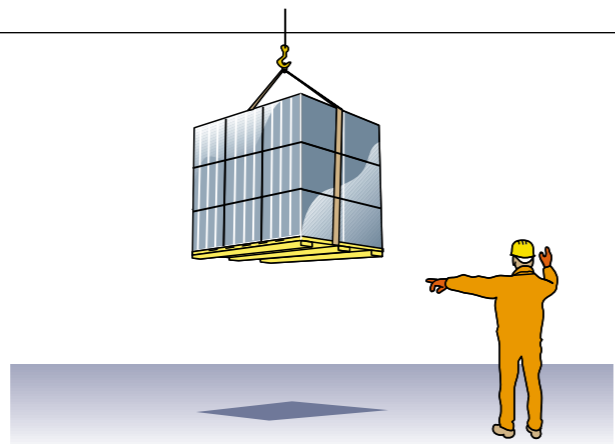


● Gäller vid underlag av **betong**

● Gäller vid underlag av **profilerad plåt**

4 FOAMGLAS®-paketen anländer

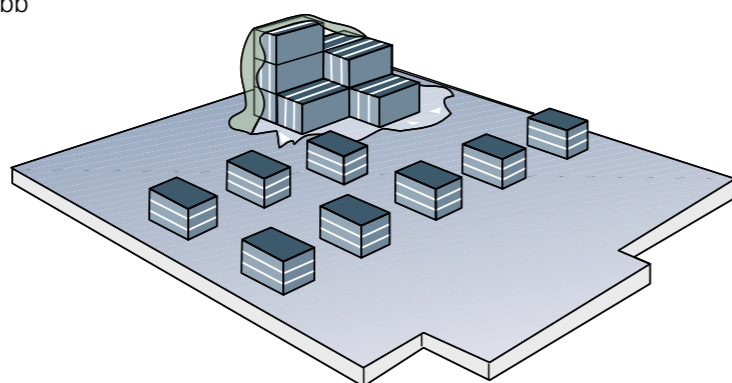
FOAMGLAS®-blocken levereras i inplastade paket samlade på engångspallar. Efter mottaget gods skall materialet täckas med väderskydd.



5 FOAMGLAS®-paketen fördelas

Fördela paketen jämt över ytan som skall läggas så att de finns nära tillhands för snabb och effektiv utläggning.

Det är speciellt viktigt att paketen med fallblock placeras ut på rätt plats enligt lägningsritningen!



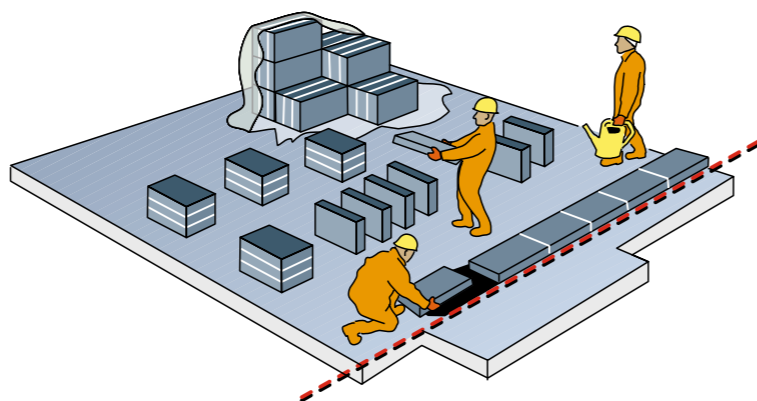
6 Förbered läggningen

FOAMGLAS®-paketen öppnas och blocken fördelas stående på kant. Öppna inte fler paket än vad som kan läggas och yttäckas under samma dag.

3 man utgör ett lämpligt arbetslag.

Efter grov- och finfördelning av materialet samt annan förberedelse såsom öppning av paket, bortförsl av emballage och uppvärmning av lägningsasfalten, delas laget upp för själva FOAMGLAS®-läggningen.

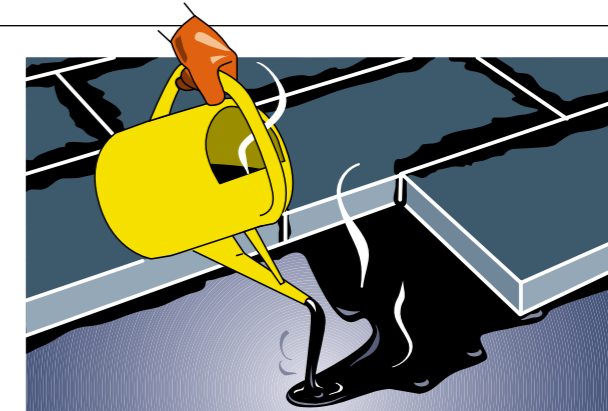
- 1 man står för varmasfalttillförseln med kannor.
- 1 man håller ut varmasfalten, ca 3-4 kg/m².
- 1 man lägger FOAMGLAS-blocken och trycker dem mot underlaget (se bild 7-10) i parallella rader med förskjutna skarvar.



Börja alltid FOAMGLAS®-läggningen längs en lång rak första rad så undviks senare onödigt krångel med lägnings-toleranser och avvikelser. Förskjut sedan skarvarna i följande rader.

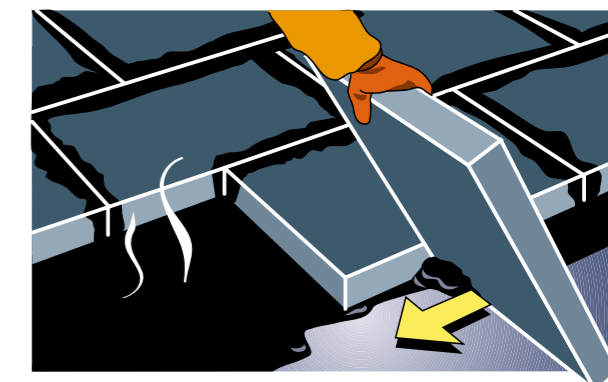
7 Häll ut varmasfalten

Häll ut varmasfalten på primat underlag.



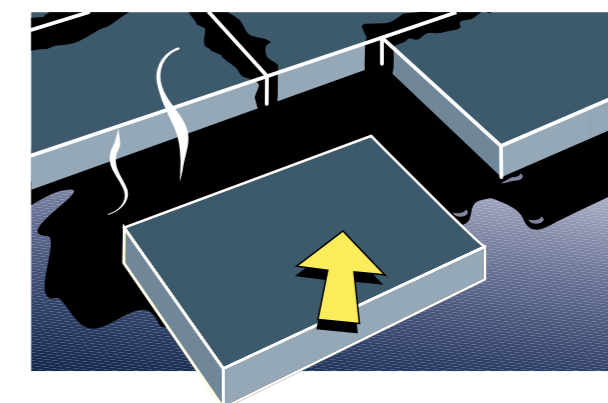
8 Dra av överflöd

Överflödigt asfalt längs kanten på tidigare lagda block dras av med nästa block innan den kallnat och hårdnat.



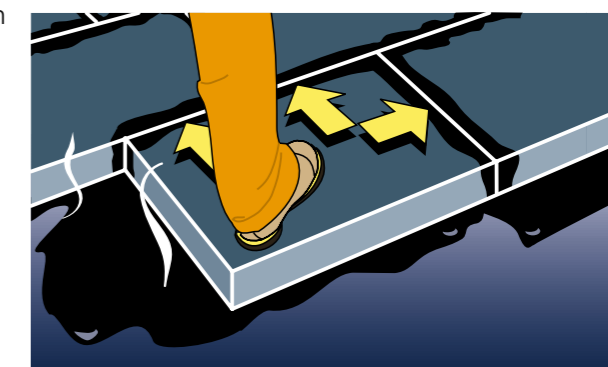
9 Skjut in diagonalt

FOAMGLAS®-blocket läggs i varmasfaltbädden och skjuts diagonalt in mot tidigare lagda block.



10 Fyll skarvarna

Håll fast blocket i några sekunder med foten så att asfalten stiger upp i fogarna. Vid FOAMGLAS®-tjocklekar på 6-8 cm stiger asfalten till ytan medan den vid tjockare block inte alltid når ända upp. Resterande foghöjd fylls på utifrån. Åtgärden ska utföras separat innan montage av tätskiktsmattan. Vid tjockare block doppas 2 kanter i varm-asfaltbädden innan blocket läggs ned. Jämför bild 12:1 och 12:2.



● Gäller vid underlag av **betong**

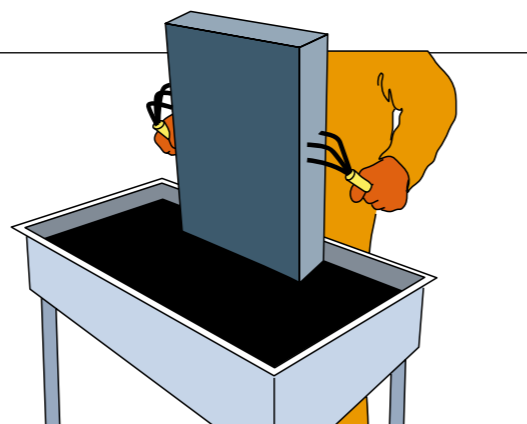
● Gäller vid underlag av **profilerad plåt**

11

Doppa FOAMGLAS®-blocket

Vid läggning av FOAMGLAS® på profilerad plåt doppas 3 av FOAMGLAS®-blockets sidor i ett kar med varmasfalt.

Använd till exempel kloverktyg för att hantera blocket.



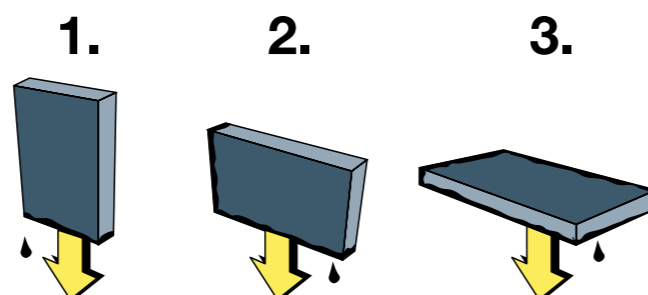
12

Undvik spill

Minsta avrinning sker om sidorna doppas i ordning:

- 1 – Kortsida,
- 2 – Långsida,
- 3 – Undersida.

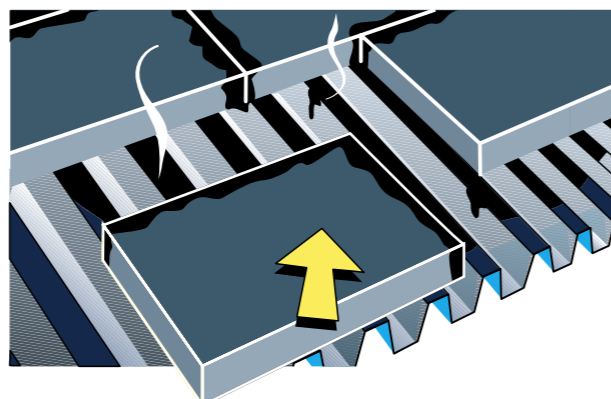
Placera blocket på karets kant för att byta grepp.



13

Skjut in diagonalt

FOAMGLAS®-blocket läggs på underlaget och skjuts in diagonalt mot tidigare lagda block.



14

Tryck fast

Tryck fast blocket med foten i några sekunder så att asfalten stiger upp i fogarna och stelnar.



15

Helklistrat tätskikt

För ett kompakt utförande helklistras tätskikt med överlapp på FOAMGLAS®-blocken i varmasfalt.

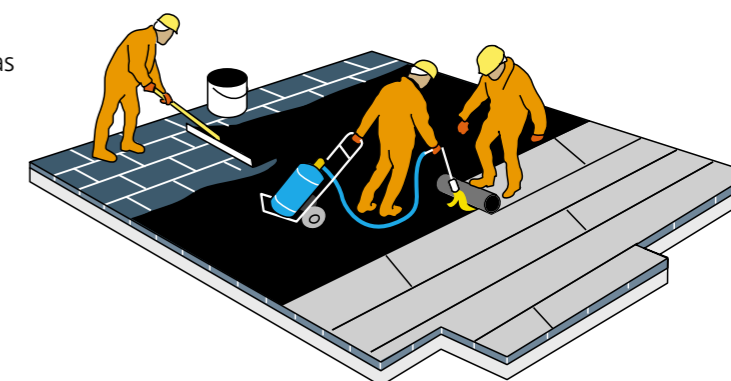


16

Helsvetsat tätskikt

Vid utförande med helsvetsat tätskikt skall först hela FOAMGLAS®-ytan täckas med ett lager varmasfalt, ca 2 kg/m². Bred lämpligen ut asfalten med en raka.

Asfalten skall vara avsvalnad och yttorr innan svetsning av tätskiktet påbörjas.

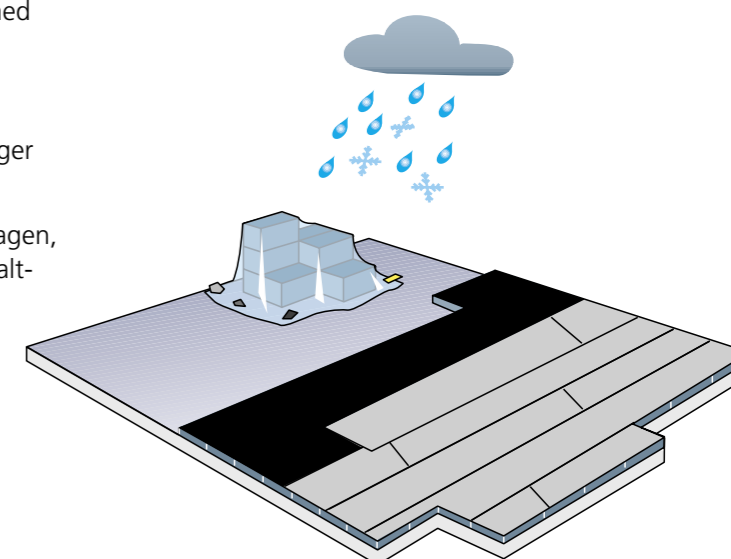


17

Vid avbrott i FOAMGLAS®-läggning

Då FOAMGLAS®-läggningen avbryts för dagen skall blocken skyddas mot fukt (som annars kan byggas in under tätskiktet med ev. blåsbildning som följd) enligt:

- Täck FOAMGLAS®-blocken med 1 lager helklistrat/helsvetsat tätskikt.
- Då tätskiktsläggningen tar slut för dagen, täck resterande lagda block med asfaltstrykning.



Isolering med FOAMGLAS® Ready Board på profilerad plåt

● Gäller vid underlag av **betong**

● Gäller vid underlag av **profilerad plåt**

18

Skada ej tätskiktet!

Var aktsam om tätskiktet så att det inte skadas!

Gå ej på tätskiktet i onödan.

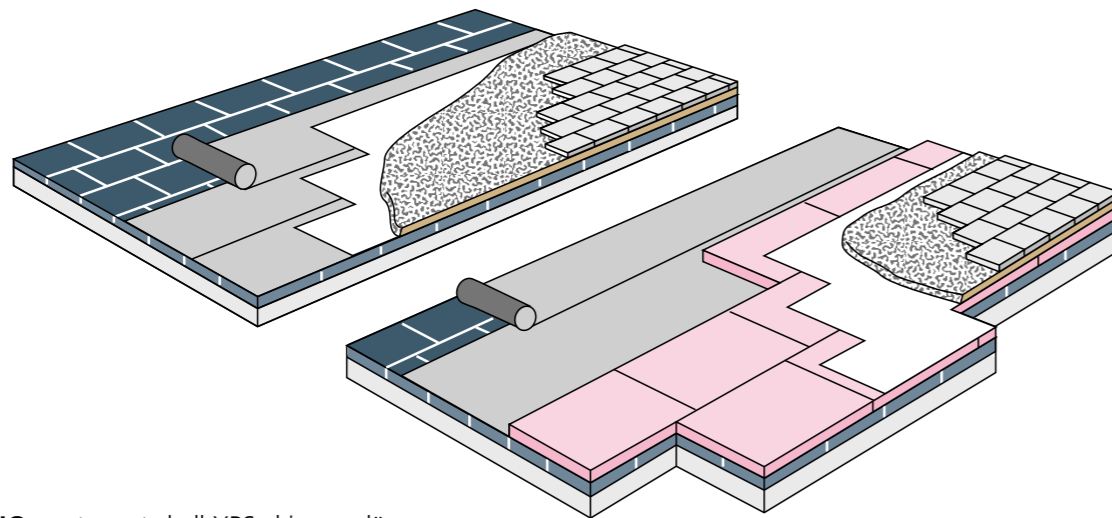
Avlägsna spikar och var försiktig med vassa verktyg.



19

Skydda konstruktionen

Skydda isolering och tätskikt snarast med ev. överbyggnad.

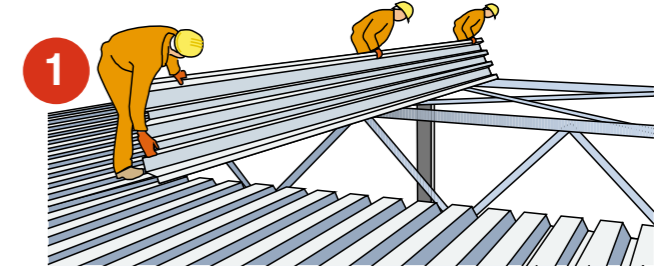


Vid **DUO-systemet** skall XPS-skivorna läggas omgående som mekaniskt skydd.

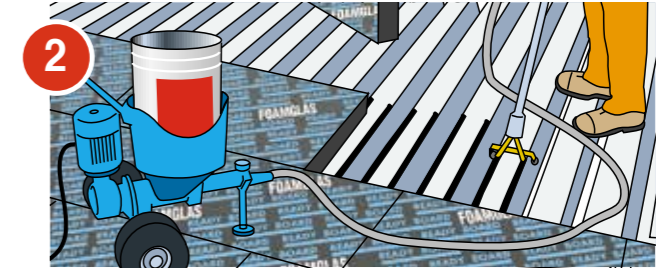
OBS! Tänk på att alltid använda skyddshandskar och, vid bläst, skyddsglasögon. Särskilt vid öppning av förpackningar och vid hantering av emballage kan irriterande materialstoff virvla upp i luften.

FOAMGLAS®-materialet är kemiskt helt oskadligt. Det är vatten-, luft- och ångtätt. Helt formstabil. Konstant hög värmeisoleringsförmåga. Beständigt mot olja och syror. Oorganiskt. Obrännbart. Ruttnar ej – möglar ej. Angräps ej av skadedjur. Miljövänligt.

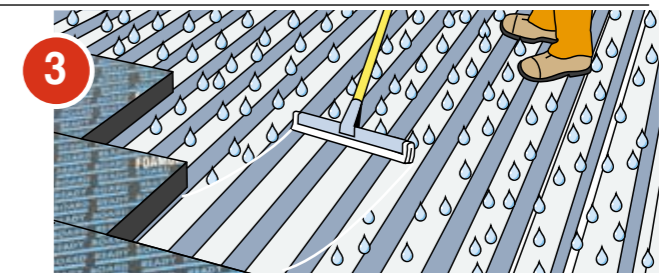
Montage av TRP-plåt.



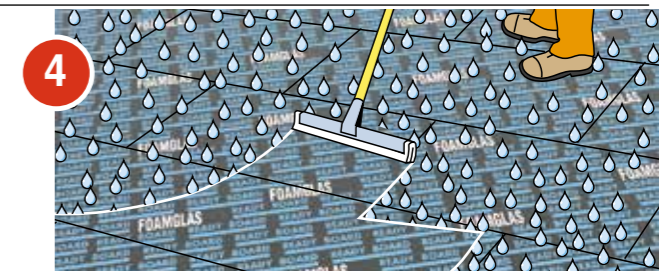
Utläggning av kallklister PC-11.



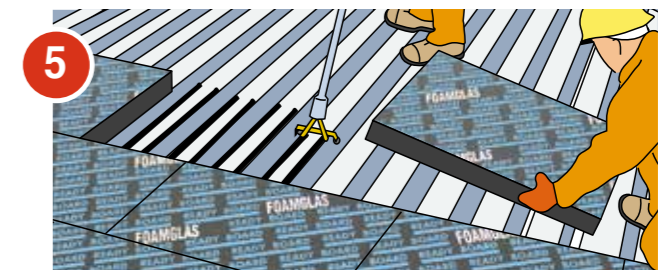
Om plåten är våt – avlägsna vattnet med skrapa.



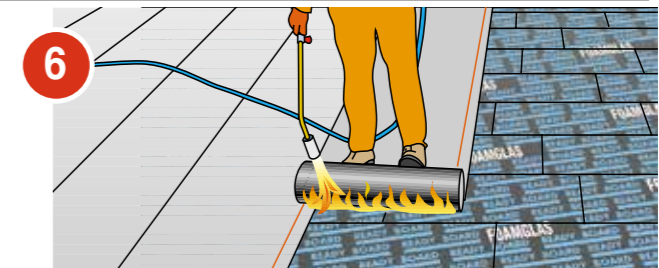
Om isoleringen är våt – avlägsna vattnet med skrapa.



Läggning av FOAMGLAS® Ready Board.

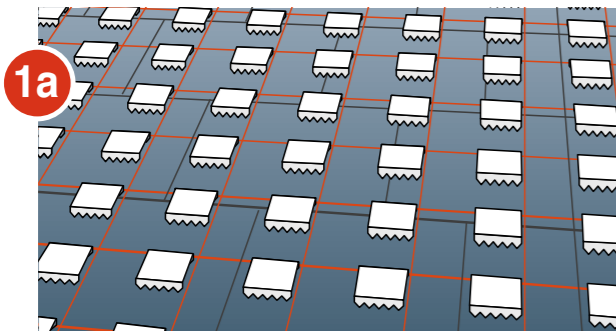


Påsvetsning av tätskikt. Endast svetsbara tätskikt skall användas eftersom boarden levereras med pålaminerat bitumenskikt.



Montering av taggbrickor på FOAMGLAS® eller FOAMGLAS® Ready Board

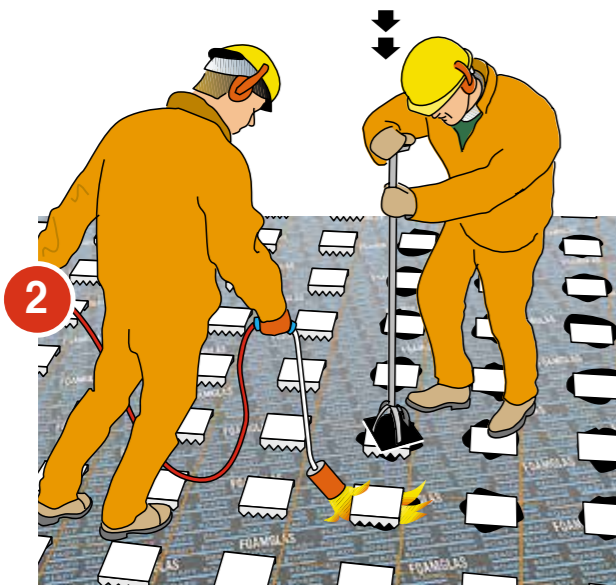
Uppgradering av kompakta FOAMGLAS®-tak



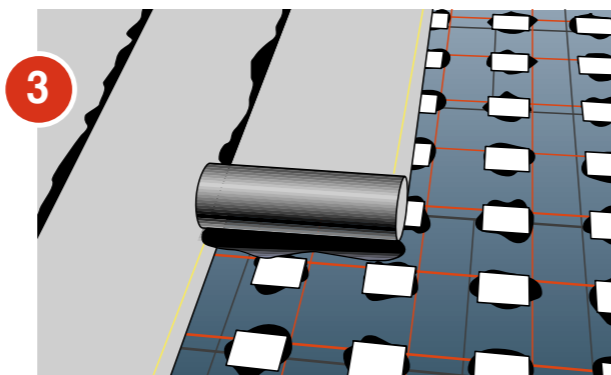
1a Utläggning av taggbrickor på asfaltstrukna FOAMGLAS®-block.



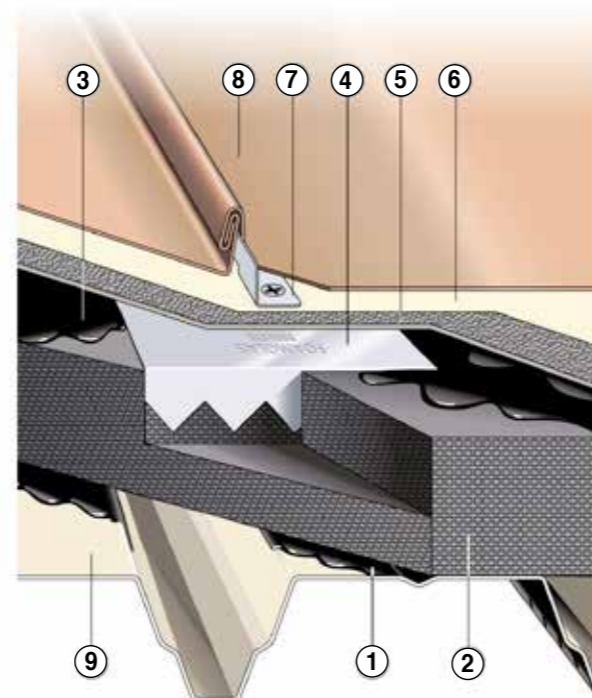
1b Utläggning av taggbrickor på FOAMGLAS® Ready Board.



2 Under taggbrickan smälts boardens bitumenyta med gaslåga. Taggbrickan pressas sedan fast i boarden.



3 Tätskikt helklistras/helsvetsas i varmasfalt.



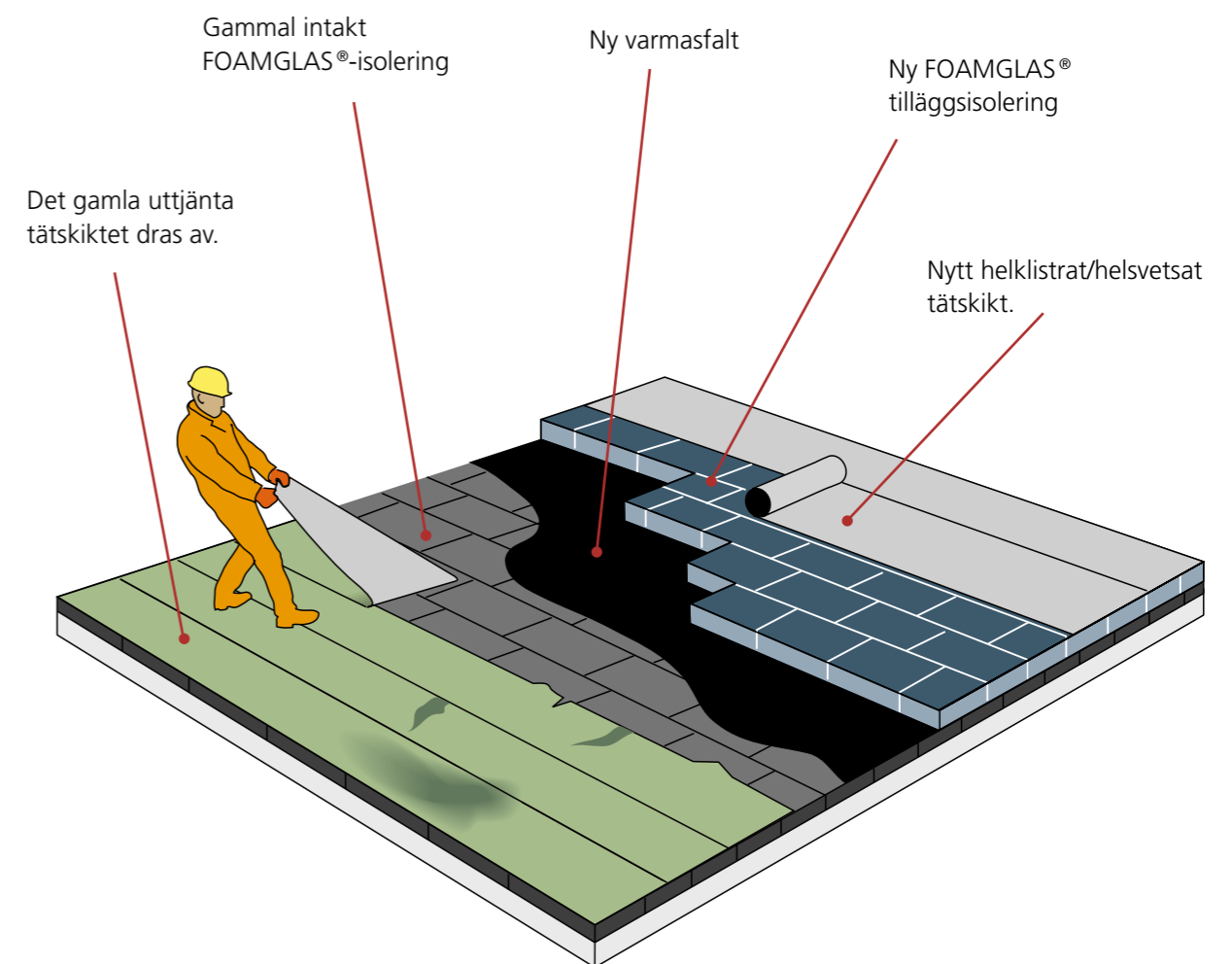
- Asfaltprimer. ①
- FOAMGLAS®-block. ②
- Varmasfalt. ③
- Galvaniserade FOAMGLAS® taggbrickor. ④
- 1 lager tätskikt. ⑤
- Geotextilduk som separationsskikt. ⑥
- Montering av clips och glidbleck i taggbrickorna med specialskruv eller pop-nit. ⑦
- Bandtäckt plåt. ⑧
- Underlag av profilerad plåt eller betong. ⑨

FOAMGLAS® är mycket användbart vid renovering. Endast det gamla tätskiktet tas bort. Därefter går det bra att tilläggsisolera med FOAMGLAS® för att uppnå det lägre U-värde som gäller vid renoveringen.

Är det gamla tätskiktet oskadat kan FOAMGLAS® klistras mot detta.

Därefter läggs ett nytt helklistrat/helsvetsat tätskikt på FOAMGLAS®-ytan.

Eftersom den gamla FOAMGLAS®-isoleringen alltid är intakt blir det inget avfall, alltså en både ekonomisk och ekologisk lösning.





FOAMGLAS®

FOAMGLAS® Nordic AB

Hällebergsvägen 7
SE-443 60 Stenkullen, Sweden
Tel 0302 378 56, Fax 0302 378 57
info@foamglas.se, www.foamglas.se

Pittsburgh Corning Europe NV

Headquarters Europe, Middle East and Africa (EMEA)

Albertkade 1
B-3980 Tessenderlo Belgium
www.foamglas.com



EKOLOGISKT I
ALLA STEG:
TILLVERKNING,
ANVÄNDNING,
ÅTERVINNING



"FOAMGLAS® mål är att färdigt uppdrag håller samma höga kvalitet som vår produkt"

Service

FOAMGLAS Nordic AB hjälper gärna till med ytterligare information om produktens användningsområden och dess egenskaper.

Kvalitetssäkring

FOAMGLAS Nordic AB har ett kvalitetsstyrningssystem, som är certifierat efter DS/EN ISO 9001. Produkterna är med i Keymark-ordningen, etablerat av den europeiska standardiserings-organisationen CEN. Tillverkningen sker under tillsyn av VIM-kontrollen.

FOAMGLAS® byggprodukter är löpande under utveckling och produkternas tekniska specifikationer är angivna med förbehåll för ändringar.

www.foamglas.se