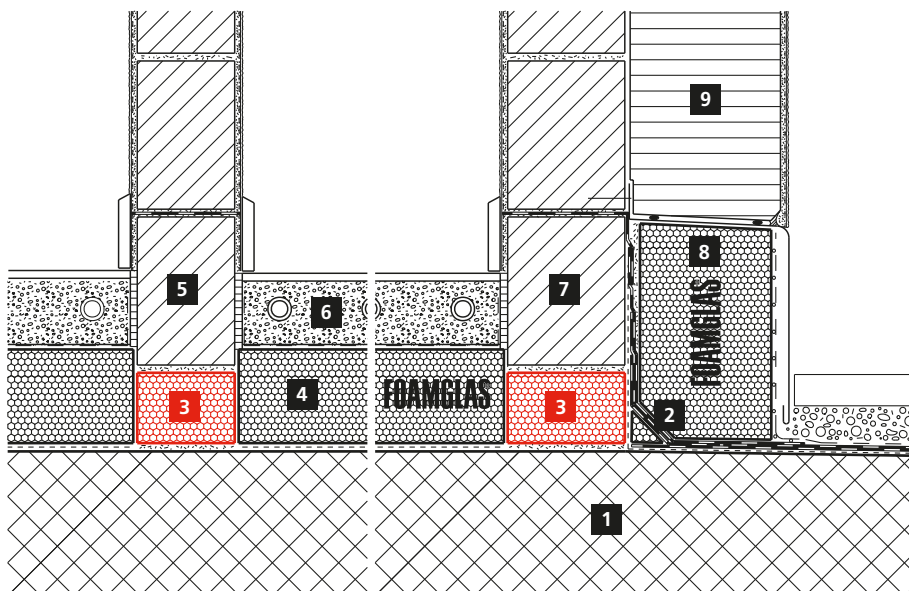


## Schemat



## System 5.2

- 1 Podłoże betonowe
- 2 Bitumiczna membrana, hydroizolacyjna
- 3 FOAMGLAS® PERINSUL Element izolacyjny ułożony w zaprawie
- 4 Izolacja podłogowa FOAMGLAS®
- 5 Ściana działowa (cegły)
- 6 Cement/wylewka anhydrytowa
- 7 Ściana zewnętrzna (cegły)
- 8 FOAMGLAS® izolacja podłoża
- 9 Ocieplenie zewnętrzne z tynkiem

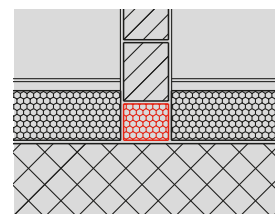
### Właściwości produktu FOAMGLAS®

Wodoodporność – Odporność na robactwo – Wysoka wytrzymałość na ściskanie –  
 Niepalność – Nieprzepuszczalność pary wodnej – Stabilne wymiary –  
 Odporność na działanie kwasów – Łatwe przycinanie kształtu – Ekologiczność

### Zalety systemu FOAMGLAS®

- **Jakość:** Jednolita wydajność cieplna i nośność (bez dodatkowych elementów wsporczych).
- **Efektywność kosztowa:** Wydajne i niedrogie rozwiązanie zapewniające maksymalną ochronę termiczną przy minimalnych kosztach energii.
- **Zrównoważony rozwój:** optymalna izolacja i ochrona przed wilgocią przez pokolenia.
- **Bezpieczeństwo:** elementy mogą być łatwo cięte, montowane lub używane jako mniejsze części bez strat konstrukcyjnych. Nie ma ryzyka uszkodzenia przy zgrzewaniu hydroizolacji bitumicznych i w kontakcie z gorącym bitumem.
- **Funkcjonalność:** Izolacja i element nośny w jednej warstwie funkcjonalnej. Zapobiega powstawaniu mostków termicznych w podstawie ściany. Element izolacyjny można łączyć z wszystkimi powszechnie używanymi rodzajami i rozmiarami cegieł.

Szczegóły techniczne i klauzule specyfikacji dostępne na żądanie. Pozostałe sugestie i wszelką pomoc uzyskać można od naszych konsultantów technicznych. **Aktualizacja: Lipiec 2011.** Zastrzegamy sobie prawo do wprowadzania zmian w treści specyfikacji technicznych. Aktualne wartości dostępne pod adresem: [www.foamglas.com/distributors](http://www.foamglas.com/distributors) → English → Applications



## System 5.2

### Zalecenia dla architektów

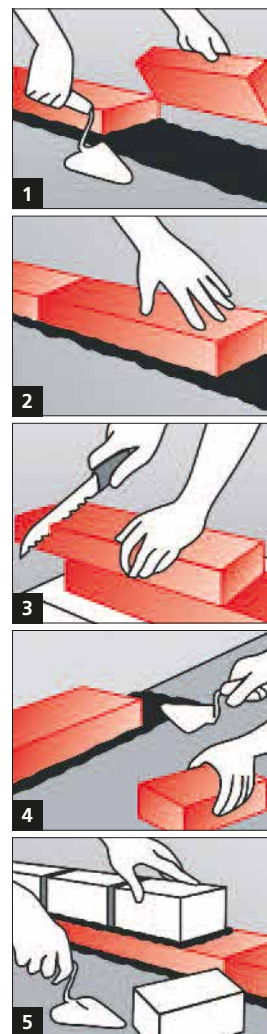
- Elementy FOAMGLAS® PERINSUL mogą być stosowane do izolacji ścian nośnych lub ścian bez obciążenia. Stosowane są głównie w podstawie ściiennej nad pokładami piwnicznymi, lub nad płytami fundamentowymi stykającymi się z podłożem, jak również ścianami działowymi wykonanymi na izolowanych podłogach.
- Jednak elementy FOAMGLAS® PERINSUL nie powinny być używane jako nośne przy sklepieniu ścian, z powodu niekontrolowanego wpływu dynamicznego spowodowanego wybożeniem, zmianami temperatury, skrętami kątowymi, mimośrodami itp.
- Przy zastosowaniu FOAMGLAS® PERINSUL pod ścianami nośnymi, należy sprawdzić dopuszczalne obciążenia.
- FOAMGLAS® PERINSUL nie zastępuje izolacji przeciwwilgociowej.
- **Aby poprawnie wykonać termoizolację, należy przestrzegać odpowiednich norm i wytycznych.**

### Instrukcje dotyczące instalacji

- Nałóż na podłożu warstwę zaprawy cementowej o grubości ~10 mm. (1)
- Zamontuj elementy FOAMGLAS® PERINSUL w rzędzie, wciskając je w zaprawę łączenia ściśle przylegające. (2/3/4)
- Zbuduj ścianę zgodnie ze specyfikacją dostawcy. W przypadku stosowania pustaków betonowych, ich pierwsza warstwa na FOAMGLAS®PERINSUL jest montowana do góry nogami, a otwory są wypełnione zaprawą. (5)

### Zalecenia dla wykonawców

- Wzmocnienie i tolerancje podłoża muszą być zgodne z odpowiednimi normami i wytycznymi.
- W celu wykluczenia skraplania i osiadania, elementy FOAMGLAS® PERINSUL muszą być umieszczone szczelnie na strukturalnie stabilnym podłożu o wysokiej wytrzymałości na ścislenie.
- Należy unikać zaprawy między szczelnymi przylegającymi połączeniami, aby zagwarantować ciągłą izolację.
- **Proszę skontaktować się z naszymi konsultantami technicznymi; mogą Państwu pomóc, zapewniając wsparcie lub bezpłatną pomoc na miejscu.**



Wytyczne techniczne dot. stosowania i montażu FOAMGLAS® oparto na doświadczeniu i praktyce zakładowej. Nie odzwierciedlają one konkretnych przypadków. Z tego względu nie ponosimy odpowiedzialności za ich kompletność i stosowność w odniesieniu do konkretnych projektów. Co więcej, ponoszona przez nas odpowiedzialność podlega ogólnym warunkom sprzedaży, których zakresu nie rozszerza niniejsza karta techniczna ani konsultacja z naszymi przedstawicielami handlowymi.

**Pittsburgh Corning  
Europe S.A. / N.V.  
FOAMGLAS® Distributors**  
Albertkade 1  
B-3980 Tessenderlo  
Belgium