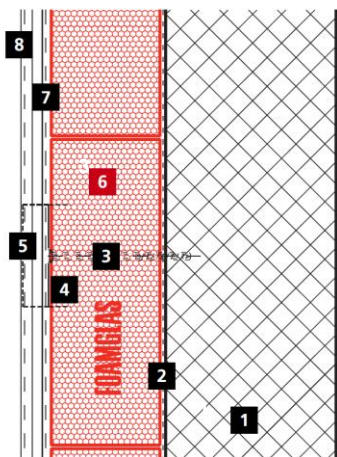


## Niewentylowana fasada z okładziną z blachy z połączeniem na rąbek stojący

Płyty FOAMGLAS® z klejem PC® 56 lub PC® 164 i ząbkowanymi płytkami mocującymi PC®

### Schemat



### System 2.2.7

1. Ściana lita (beton/cegły)
2. Warstwa gruntująca
3. Śruba kotwiąca z wkładką termiczną
4. Ząbkowane płytki mocujące PC® SP 150/150
5. Spinki mocujące okładziny z blachy
6. Płyty FOAMGLAS® WALL BOARD, klejone za pomocą PC® 56 (lub PC® 164) oraz całkowite wypełnienie spoin PC® 56 (lub PC® 164)
7. Warstwa oddzielająca
8. Okładzina z blachy na rąbek stojący lub profilowany

### Właściwości produktu FOAMGLAS®

Wodoodporne – Odporne na szkodniki – Wysoka wytrzymałość na ścislenie  
Niepalne – Paroszczelne – Wymiarowo stabilne –  
Kwasoodporne – Łatwość cięcia do kształtu – Ekologiczne

### Zalety systemu FOAMGLAS®

- **Jakość:** Materiały wysokiej jakości. Zarządzanie jakością poprzez kontrole i fachowe doradztwo
- **Oplacalność:** Wysoka wytrzymałość gwarantuje rentowność i niskie koszty konserwacji
- **Trwałość:** Skuteczna izolacja i ochrona przed wilgocią na długie lata
- **Bezpieczeństwo:** Kompaktowy, całkowicie wiązany system izolacji zapobiega szkodom wywołanym przez wilgoć powstałą wskutek kondensacji lub przenikania wody. Szkło piankowe zapobiega rozprzestrzenianiu się ognia i powstawaniu płonących cząstek, spalin i gazów toksycznych.
- **Funkcjonalność:** Minimalne mostki termiczne dzięki zoptymalizowanemu systemowi mocowania. System łatwy w montażu, zajmujący mało miejsca, przeznaczony dla fasad bez wentylacji tylnej. Izolacja i ochrona przed parą w jednej warstwie.

### Zalecenia dla architektów

- Standardowo: FOAMGLAS® slabs T4+, T3+, size 450 / 600 mm.
- Grubość izolacji zgodna z miejscowymi przepisami lub projektowymi wymogami dot. współczynnika U. Zapoznać się z przeglądem produktu. Znajdują się tam informacje o wszystkich produktach, ich przeznaczeniu i właściwościach.
- **Płaskość i warunki ogólne podłoża należy uwzględnić podczas stosowania FOAMGLAS® (zob. TG1). Skontaktować się z działem technicznym w celu weryfikacji kryteriów dot. podłoża.**
- **Warunkiem prawidłowej implementacji jest przestrzeganie odnośnych norm i wytycznych.**

Szczegóły techniczne i klauzule specyfikacji dostępne na żądanie. Pozostałe sugestie i wszelką pomoc uzyskać można od naszych konsultantów technicznych. **Aktualizacja: Lipiec 2011.** Zastrzegamy sobie prawo do wprowadzania zmian w treści specyfikacji technicznych. Aktualne wartości dostępne pod adresem: [www.foamglas.com/distributors](http://www.foamglas.com/distributors) → English → Applications

