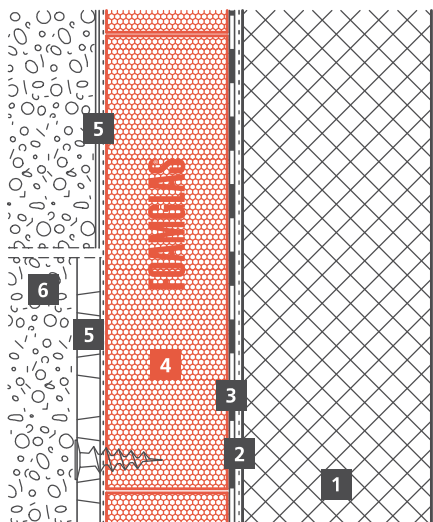


Schemat



System 1.2.7

- 1 Betonowa ściana
- 2 Podkładowa warstwa gruntująca
- 3 Hydroizolacyjna membrana bitumiczna
- 4 FOAMGLAS® READY BOARD, klejone PC® 56
- 5 Ochronna warstwa filtracyjna / membrana drenażowa
- 6 Grunt/zasyпка

Właściwości FOAMGLAS®

Wodoodporne – Odporne na szkodniki – Wysoka wytrzymałość na ściskanie
Niepalne – Paroszczelne – Wymiarowo stabilne – Kwasoodporne –
Łatwość cięcia do kształtu – Ekologiczne

Zalety systemu FOAMGLAS®

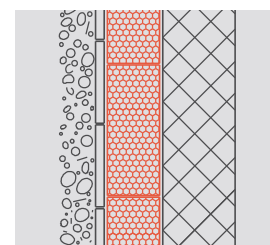
- **Jakość:** Materiały wysokiej jakości. Zarządzanie jakością poprzez kontrole i fachowe doradztwo
- **Opłacalność:** Wysoka wytrzymałość gwarantuje rentowność i niskie koszty konserwacji
- **Trwałość:** Skuteczna izolacja i ochrona przed wilgocią na długie lata
- **Bezpieczeństwo:** Zapewnia wysoką wytrzymałość na ściskanie i odporność na deformację podbudowy, gwarantuje bezpieczeństwo w odniesieniu do struktury budynku.
- **Funkcjonalność:** Izolacja i bariera kapilarna w jednej warstwie.

Zalecenia dla architektów

- Standardowo: FOAMGLAS® READY BOARD T4+, S3 lub F, rozmiar 600 / 1200 mm.
- Grubość izolacji zgodnie z miejscowymi przepisami lub projektowymi wymogami dot. współczynnika U. Zapoznać się z przeglądem produktu. Znajdują się tam informacje o wszystkich produktach, ich przeznaczeniu i właściwościach.
- W razie zastosowania FOAMGLAS® pod obciążeniem inżynier strukturalny / projektowy sprawdza dopuszczalne wartości obciążenia.
- **Płaskość i warunki ogólne podłoża należy uwzględnić podczas stosowania FOAMGLAS® (zob. TG1). Skontaktować się z działem technicznym w celu weryfikacji kryteriów dot. podłoża.**
- **Warunkiem prawidłowej implementacji jest przestrzeganie odnośnych norm i wytycznych.**
- **Konstrukcja w terenach o wysokim poziomie zwierciadła wód gruntowych lub wysokim ciśnieniem wody wymaga wsparcia specjalistycznego. Skontaktować się z naszym zespołem technicznym.**

Szczegóły techniczne i klauzule specyfikacji dostępne na żądanie. Pozostałe sugestie i wszelką pomoc uzyskać można od naszych konsultantów technicznych. **Aktualizacja: Luty 2014.** Zastrzegamy sobie prawo do wprowadzania zmian w treści specyfikacji technicznych. Aktualne wartości dostępne pod adresem:

www.foamglas.com



System 1.2.7

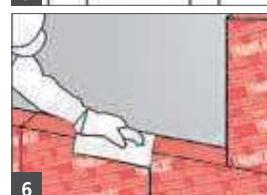
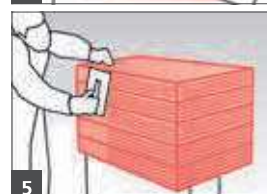
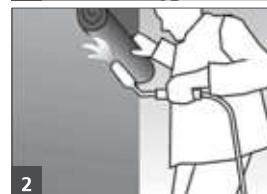
Instrukcja montażu

- Nanieść wałkiem bitumiczną podkładową warstwę gruntującą na niezakurzoną powierzchnię, krycie ~ 0,3 l/m². (1)
- Nanieść membranę hydroizolacyjną na wypolerowaną powierzchnię, kompatybilną z bitumenem (jedna lub dwie warstwy w zależności od poziomu zwierciadła wody i odnośnych norm). (2)
- Umocować mechanicznie płyty FOAMGLAS® READY BOARD w podstawie i przy nadprożach (np. konstrukcje wsporcze).
- Płyty powinny przylegać do powierzchni podłoża za pomocą PC® 56, naniesionego na dolną warstwę białego włókna szklanego płyty.
- W zależności od stanu podłoża:
 - Nanieść punktowo klejone FOAMGLAS® READY BOARD stosując ciasne łączenia na zakładkę wypełnione klejem na zimno PC® 56. (8 punktów na płytę, krycie ~ 2,0 – 3,0 kg/ m²) (3).
 - Nanieść klej na zimno PC® 56 na jedną krótką i jedną długą stronę (zainstalowanego) FOAMGLAS®. (5) lub (6)
- LUB
 - Jeżeli podłoże jest płaskie (nierówność maksymalnie 3 mm przy długości 120 cm), nanieść całościowo klejone płyty FOAMGLAS® READY BOARD wydłużoną lub zębatą kielnią (rozmiar zęba ~ 8 – 10 mm) na podłoże, stosując ciasne łączenia na zakładkę, wypełnione klejem na zimno PC® 56. Krycie ~ 3,5 – 4,5 kg/m², w zależności od grubości izolacji.
 - Nanieść klej na zimno PC® 56 na powierzchnię płyty. (4)
 - Nanieść klej na zimno PC® 56 na jedną krótką i jedną długą stronę (zainstalowanego) FOAMGLAS®. (5) lub (6)
- Przesunąć FOAMGLAS® READY BOARD ukośnie w kierunku otwartego narożnika. (7)
- Uszczelnić odsłoniętą krawędź FOAMGLAS® READY BOARD klejem na zimno PC® 56 za pomocą płaskiej strony kielni na powierzchni FOAMGLAS® i równo rozprowadzić.
- Nanieść warstwę ochronną / filtracyjną / drenażową lub ewentualnie bitumiczną membranę hydroizolującą na powierzchnię FOAMGLAS® READY BOARD i nanieść warstwę ochronną. Zasypać wykop, zachowując szczególną ostrożność.

Zalecenia dla wykonawców

- Wykończenie i tolerancje w odniesieniu do podłoża zgodnie z odnośnymi normami i wytycznymi.
- Stosowne środki należy podjąć w celu uniknięcia ryzyka uszkodzeń wyrządzonych przez innych wykonawców podczas konstrukcji.
- **Prosimy o kontakt z naszymi konsultantami technicznymi. Mogą pomóc, zapewniając wsparcie lub bezpłatną pomoc na miejscu.**

Wytyczne techniczne dot. stosowania i montażu FOAMGLAS® oparto na doświadczeniu i praktyce zakładowej. Nie odzwierciedlają one konkretnych przypadków. Z tego względu nie ponosimy odpowiedzialności za ich kompletność i stosowność w odniesieniu do konkretnych projektów. Co więcej, ponoszona przez nas odpowiedzialność podlega ogólnym warunkom sprzedaży, których zakresu nie rozszerza niniejsza karta techniczna ani konsultacja z naszymi przedstawicielami handlowymi.



Pittsburgh Corning (UK) Limited
31-35 Kirby Street,
Hatton Garden,
London,
EC1N 8TE
Phone +44 (0)20 7492 1731
Fax +44 (0)20 7492 1730
info@foamglas.co.uk