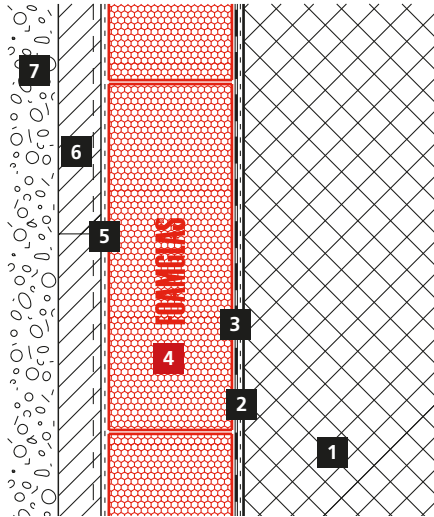


Schemat



System 1.2.3

- 1 Ściana betonowa
- 2 Bitumiczna warstwa gruntująca
- 3 Hydroizolacja bitumiczna
- 4 Płyty FOAMGLAS® klejone za pomocą PC® 56
- 5 Wierzchnia warstwa kleju PC® 56
- 6 Ochronna warstwa filtracyjna
- 7 Grunt/zasyпка

Właściwości produktu FOAMGLAS®

Wodoodporne – Odporne na szkodniki – Wysoka wytrzymałość na ściskanie
Niepalne – Paroszczelne – Wymiarowo stabilne – Kwasoodporne –
Łatwość cięcia do kształtu – Ekologiczne

Zalety systemu FOAMGLAS®

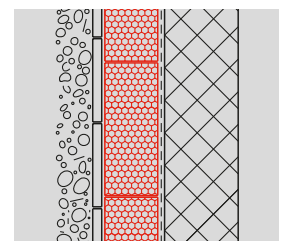
- **Jakość:** Materiały wysokiej jakości. Zarządzanie jakością poprzez kontrole i fachowe doradztwo
- **Opłacalność:** Wysoka wytrzymałość gwarantuje rentowność i niskie koszty konserwacji
- **Trwałość:** Skuteczna izolacja i ochrona przed wilgocią na długie lata
- **Bezpieczeństwo:** Zapewnia wysoką wytrzymałość na ściskanie i odporność na deformację podbudowy, gwarantuje bezpieczeństwo w odniesieniu do struktury budynku.
- **Funkcjonalność:** Izolacja i bariera kapilarna w jednej warstwie.

Zalecenia dla architektów

- Standardowo: FOAMGLAS® FLOOR BOARD T4+, S3 lub F, rozmiar 600 / 1200 mm.
- Grubość izolacji zgodnie z miejscowymi przepisami lub projektowymi wymogami dot. współczynnika U. Zapoznać się z przeglądem produktu. Znajdują się tam informacje o wszystkich produktach, ich przeznaczeniu i właściwościach.
- W razie zastosowania FOAMGLAS® pod obciążeniem inżynier strukturalny / projektowy sprawdza dopuszczalne wartości obciążenia.
- **Płaskość i warunki ogólne podłoża należy uwzględnić podczas stosowania FOAMGLAS® (zob. TG1). Skontaktować się z działem technicznym w celu weryfikacji kryteriów dot. podłoża.**
- **Warunkiem prawidłowej implementacji jest przestrzeganie odnośnych norm i wytycznych.**
- **Konstrukcja w terenach o wysokim poziomie zwierciadła wód gruntowych lub wysokim ciśnieniem wody wymaga wsparcia specjalistycznego. Skontaktować się z naszym zespołem technicznym.**

Szczegóły techniczne i klauzule specyfikacji dostępne na żądanie. Pozostałe sugestie i wszelką pomoc uzyskać można od naszych konsultantów technicznych. **Aktualizacja: Lipiec 2011.** Zastrzegamy sobie prawo do wprowadzania zmian w treści specyfikacji technicznych. Aktualne wartości dostępne pod adresem:

www.foamglas.com/distributors → English → Applications



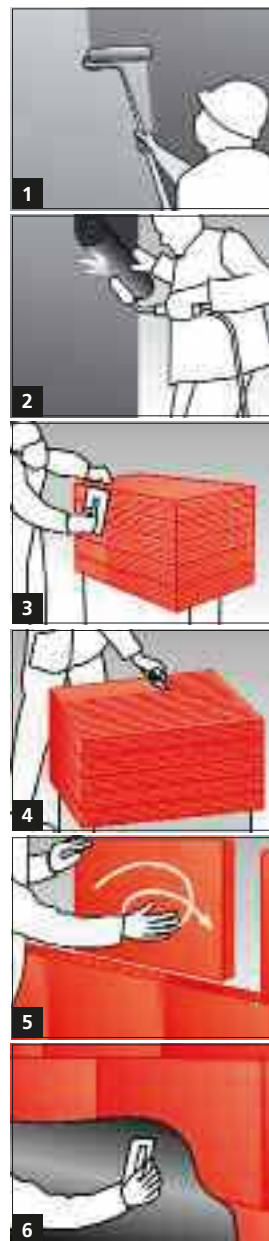
System 1.2.3

Instrukcja montażu

- Nanieść wałkiem bitumiczną warstwę gruntującą na niezakurzoną powierzchnię, krycie ~ 0,3 l/m². (1)
- Nanieść hydroizolującą membranę bitumiczną (jedna lub dwie warstwy w zależności od poziomu zwierciadła wód i odnośnych norm). (2)
- Nanieść całościowo klejone płyty FOAMGLAS® na podłoże, łączenia ciasno na zakładkę, w zależności grubość izolacji:
Nanieść klej na zimno PC® 56 zębatą kielnią (rozmiar zęba ~ 8 – 10 mm) na jedną krótką i jedną długą stronę płyt FOAMGLAS® (w stosach). Nanieść klej na zimno na całą powierzchnię płyty i przesunąć ukośnie w kierunku otwartego narożnika. (3/4/5)
- Wierzchnia warstwa kleju na zimno PC® 56, krycie ~ 1,5 kg/ m². Nanieść klej na zimno płaską stroną kielni na powierzchnię FOAMGLAS® i równo rozprowadzić. (6)
- Nanieść warstwę ochronną/filtracyjną. Zasypać wykop, zachowując szczególną ostrożność.

Zalecenia dla wykonawców

- Nawarstwienie i tolerancje w odniesieniu do podłoża zgodnie z odnośnymi normami i wytycznymi.
- Stosowne środki należy podjąć w celu uniknięcia ryzyka uszkodzeń wyrządzonych przez innych wykonawców podczas konstrukcji.
- **Prosimy o kontakt z naszymi konsultantami technicznymi. Mogą pomóc, zapewniając wsparcie lub bezpłatną pomoc na miejscu.**



Wytyczne techniczne dot. stosowania i montażu FOAMGLAS® oparto na doświadczeniu i praktyce zakładowej. Nie odzwierciedlają one konkretnych przypadków. Z tego względu nie ponosimy odpowiedzialności za ich kompletność i stosowność w odniesieniu do konkretnych projektów. Co więcej, ponoszona przez nas odpowiedzialność podlega ogólnym warunkom sprzedaży, których zakresu nie rozszerza niniejsza karta techniczna ani konsultacja z naszymi przedstawicielami handlowymi.

**Pittsburgh Corning
Europe S.A. / N.V.
FOAMGLAS® Distributors**
Albertkade 1
B-3980 Tessenderlo
Belgium