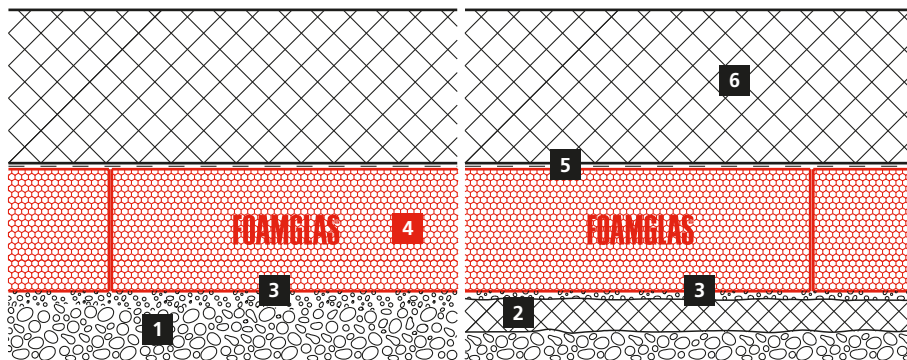


## Izolacja podłogi (pod obciążeniem) na warstwie chudego betonu lub masie samopoziomującej

FOAMGLAS® FLOOR BOARD do konstrukcji na sucho

### Schemat



### System 1.1.1

- 1 Grunt rodzimy lub nasypowy
- 2 Warstwa chudego betonu
- 3 Warstwa żwiru, zagęszczonego piasku lub samopoziomującej wylewki
- 4 FOAMGLAS® FLOOR BOARD, luźno kładziona
- 5 Folia budowlana
- 6 Płyta betonowa

### Właściwości produktu FOAMGLAS®

Wodoodporne – Odporne na szkodniki – Wysoka wytrzymałość na ściskanie  
Niepalne – Paroszczelne – Wymiarowo stabilne – Kwasoodporne –  
Łatwość cięcia do kształtu – Ekologiczne

### Zalety systemu FOAMGLAS®

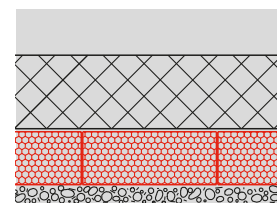
- **Jakość:** Materiały wysokiej jakości. Zarządzanie jakością poprzez kontrole i fachowe doradztwo
- **Opłacalność:** Wysoka wytrzymałość gwarantuje rentowność i niskie koszty konserwacji
- **Trwałość:** Skuteczna izolacja i ochrona przed wilgocią na długie lata
- **Bezpieczeństwo:** Zapewnia wysoką wytrzymałość na ściskanie i odporność na deformację podbudowy, gwarantuje bezpieczeństwo w odniesieniu do struktury budynku.
- **Funkcjonalność:** Izolacja i bariera kapilarna w jednej warstwie.

### Zalecenia dla architektów

- Standardowo: FOAMGLAS® FLOOR BOARD T4+, S3 lub F, rozmiar 600 / 1200 mm.
- Grubość izolacji zgodnie z miejscowymi przepisami lub projektowymi wymogami dot. współczynnika U. Zapoznać się z przeglądem produktu. Znajdują się tam informacje o wszystkich produktach, ich przeznaczeniu i właściwościach.
- W razie zastosowania FOAMGLAS® pod obciążeniem inżynier strukturalny / projektowy sprawdza dopuszczalne wartości obciążenia.
- **Płaskość i warunki ogólne podłoża należy uwzględnić podczas stosowania FOAMGLAS® (zob. TG1). Skontaktować się z działem technicznym w celu weryfikacji kryteriów dot. podłoża.**
- **Warunkiem prawidłowej implementacji jest przestrzeganie odnośnych norm i wytycznych.**
- **Konstrukcja w terenach o wysokim poziomie zwierciadła wód gruntowych lub wysokim ciśnieniem wody wymaga wsparcia specjalistycznego. Skontaktować się z naszym zespołem technicznym.**

Szczegóły techniczne i klauzule specyfikacji dostępne na żądanie. Pozostałe sugestie i wszelką pomoc uzyskać można od naszych konsultantów technicznych. **Aktualizacja: Lipiec 2011.** Zastrzegamy sobie prawo do wprowadzania zmian w treści specyfikacji technicznych. Aktualne wartości dostępne pod adresem:

[www.foamglas.com/distributors](http://www.foamglas.com/distributors) → English → Applications



## Izolacja podłogi (pod obciążeniem) na warstwie chudego betonu lub masie samopoziomującej

FOAMGLAS® FLOOR BOARD do konstrukcji na sucho

**FOAMGLAS®**  
Building

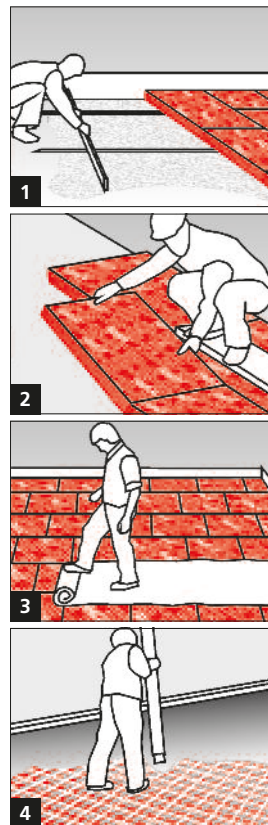
### System 1.1.1

#### Instrukcja montażu

- Przygotować dolną warstwę zgodnie ze wskazaniem inżyniera budowy. Nanieść warstwę chudego betonu, grubość ~ 50 mm. Nanieść cienką warstwę drobnego żwiru, suchego piasku lub ciekłej zaprawy, uziarnienie 3/6, w celu usunięcia nierówności. Wyrównać powierzchnię. (1)
- Ułożyć płyty FOAMGLAS® ściśle do siebie (2)
- Nanieść dwie warstwy folii budowlanej, łączenia nachodzą na siebie. (3)
- W celu zabezpieczenia przed znacznym obciążeniem mechanicznym lub intensywnym ruchem nanieść warstwę ochronną chudego betonu, grubość ~ 50 mm.
- Zamontować zbrojoną betonową płytę podłogową. Wymiary zgodnie ze wskazaniem inżyniera strukturalnego. (4)

#### Zalecenia dla wykonawców

- Nawarstwienie i tolerancje w odniesieniu do podłoża zgodnie z odnośnymi normami i wytycznymi.
- Stosowne środki należy podjąć w celu uniknięcia ryzyka uszkodzeń wyrządzonych przez innych wykonawców podczas konstrukcji.
- **Prosimy o kontakt z naszymi konsultantami technicznymi. Mogą pomóc, zapewniając wsparcie lub bezpłatną pomoc na miejscu.**



Wytyczne techniczne dot. stosowania i montażu FOAMGLAS® oparto na doświadczeniu i praktyce zakładowej. Nie odzwierciedlają one konkretnych przypadków. Z tego względu nie ponosimy odpowiedzialności za ich kompletność i stosowność w odniesieniu do konkretnych projektów. Co więcej, ponoszona przez nas odpowiedzialność podlega ogólnym warunkom sprzedaży, których zakresu nie rozszerza niniejsza karta techniczna ani konsultacja z naszymi przedstawicielami handlowymi.

**Pittsburgh Corning  
Europe S.A. / N.V.  
FOAMGLAS® Distributors**  
Albertkade 1  
B-3980 Tessenderlo  
Belgium