



# FOAMGLAS® TAPERED T4+

Seite: 1

Datum: 10.11.2021

Ersetzt: 01.08.2021

www.foamglas.com



FOAMGLAS® TAPERED T4+ besteht aus FOAMGLAS® T4+, welches entlang der Quer- bzw. Längsachse ein Gefälle aufweist. Ein Pfeil zeigt die Richtung des Gefälles an.

FOAMGLAS® Gefälleplatten werden für das jeweilige Objekt nach Maß gefertigt, sowohl für kleine als auch große Dachflächen.

### Lieferform

Länge x Breite [mm]	600 x 450							
Durchschnittliche Dicke [mm]	60	70	80	90	100	110	120	130

Länge x Breite [mm]	600 x 450							
Durchschnittliche Dicke [mm]	140	150	160	170	180	190	200	

Standard Neigungswinkel:

1.1%, 1.3%, 1.7%, 2.0%, 2.8%, 3.0%, 3.3%, 4.0%, 4.4 %,5.0 %, 5.6 %, 6.7 %

Andere Abmessungen, Dicken und Neigungswinkel auf Anfrage.

## Allgemeine Eigenschaften FOAMGLAS®

Beschreibung	: Der Dämmstoff FOAMGLAS® wird hergestellt aus hochwertigem Recycling-Glas* und natürlichen Rohstoffen, die in der Natur nahezu unbegrenzt vorkommen (Sand, Dolomit, Kalk ...). FOAMGLAS® ist anorganisch, frei von ozonabbauenden Treibgasen, Flammschutzmitteln oder Bindemitteln. Ohne VOC oder andere flüchtige Substanzen.
Brandverhalten (EN 13501-1)	: Euroklasse A1, nichtbrennbar, keine toxischen Brandgase
Anwendungsgrenztemperatur	: -265 °C bis +430 °C
Wasserdampfdiffusionswiderstand (EN ISO 10456)	: $\mu = \infty$
Hygroskopie	: keine
Kapillarität	: keine
Wärmeausdehnungskoeffizient (EN 13471)	: $9 \times 10^{-6} \text{ K}^{-1}$
Wärmespeicherkapazität (EN ISO 10456)	: 1000 J/(kg·K)

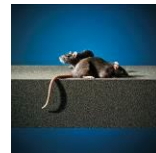
### FOAMGLAS® Eigenschaften



Konstant wärmedämmend



Wasserdicht



Schädlings sicher



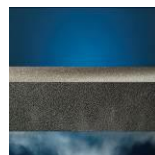
Hoch druckfest



Säure- und chemikalienbeständig



Nichtbrennbar



Dampfdicht



Maßbeständig



Ökologisch



Radonschutz



# FOAMGLAS® TAPERED T4+

Seite: 2

Datum: 10.11.2021

Ersetzt: 01.08.2021

www.foamglas.com

## 1. Produkteigenschaften gemäß EN 13167<sup>1)</sup> und ETA17/0903<sup>2)</sup>

Rohdichte ( $\pm 15\%$ ) (EN 1602)	: 115 kg/m <sup>3</sup>
Dicke (EN 823) $\pm 2$ mm	: von 60 bis 200 mm
Länge (EN 822) $\pm 2$ mm	: 600 mm
Breite (EN 822) $\pm 2$ mm	: 450 mm
Wärmeleitfähigkeit (EN ISO 10456)	: $\lambda_D \leq 0,041$ W/(m·K)
Brandverhalten (EN 13501-1)	: Euroklasse A1
Punktlast (EN 12430)	: PL $\leq 1,5$ mm
Druckfestigkeit (EN 826 Anhang A)	: CS $\geq 600$ kPa
Charakteristischer Wert der Druckspannung oder Druckfestigkeit (ISO 12491:1997) <sup>3)</sup>	: $\sigma_{0,05} = 633$ KPa (n=50, $\sigma_{\text{Mittelwert}} = 750$ kPa, $s_0 = 55$ kPa)
Biegefestigkeit (EN 12089)	: BS $\geq 450$ kPa
Zugfestigkeit (EN 1607)	: TR $\geq 150$ kPa
Kriechverhalten (EN 1606)	: CC (1.5/1/50) 225

- 1) Das CE-Zeichen bestätigt die Übereinstimmung mit den Anforderungen der EN 13167. Alle genannten Eigenschaften werden regelmässig durch eine unabhängige Fremdüberwachung geprüft.
- 2) ETA-17/0903 in Bezug auf EAD no. 040777-00-1201 für die vorgesehene Anwendung von Schaumglasplatten als lastabtragende Schicht und Wärmedämmung außerhalb der Abdichtung.
- 3) Charakteristischer Wert der Druckspannung oder Druckfestigkeit, 5%- Fraktilwert für ein einseitiges Konfidenzniveau von 75% bei unbekannter oder bekannter Varianz unter Einsatz von (ISO 12491:1997)

## 2. Nationale Produkteigenschaften

Wärmeleitfähigkeit (Bemessungswert)	: 0,042 W/(m·K)
Temperaturleitfähigkeit bei 0 °C	: $4,2 \times 10^{-7}$ m <sup>2</sup> /sec
Anwendungsgebiete ( Kurzzeichen nach DIN 4108-10/ DIN EN 13167 )	: DAD, DAA/ds (ds = sehr hohe Druckbelastbarkeit)
Bemessungswert der Druckspannung oberhalb der Bodenplatte / nicht zulassungspflichtige Anwendungen (Druckfestigkeit inkl. Sicherheitsbeiwert 3)	: $\sigma = 0,25$ N/mm <sup>2</sup>
Steifemodul $E_s$	: $\sim 100$ N/mm <sup>2</sup>
Bettungskennziffer (System: FOAMGLAS® 10 cm mit 2 mm Bitumen verklebt)	: $\sim 820$ MN/m <sup>3</sup>
Zertifikat natureplus	: 0406-1101-101-1

## 3. Einsatzbereich

- Tapered Roof System (Gefälledach)
- Metall- und Spezialdächer
- Bodendämmung, innen

\* des Recyclingglases bestehen aus hochselektiertem Sekundärglas und hochselektiertem Produktionsabfall beziehungsweise hochselektierten Nebenprodukten.