

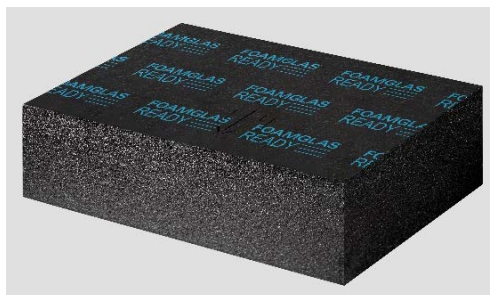
## FOAMGLAS® READY TAPERED T3+

Strana: 1

Datum: 01.08.2021

Nahrazuje: 01.03.2020

www.foamglas.com



Desky FOAMGLAS® READY TAPERED T3+ obsahují desky FOAMGLAS® T3+, které jsou spádovány obvykle na šířku desky, na vyžádání po její délce. Šipka vyražená ve středu horního povrchu určuje směr spádu. Na horním povrchu je nakaširovaná vrstva asfaltu krytá PE fólií. To umožňuje přímé natavování asfaltových pásů.

## Způsob dodání

délka x šířka [mm]	600 x 450						
průměrná tloušťka [mm]	60	70	80	90	100	120	130
délka x šířka [mm]	600 x 450						
průměrná tloušťka [mm]	140	150	160	170	180	190	200

Standardní spády:

1,1%, 1,3%, 1,7%, 2,0%, 2,8%, 3,0%, 3,3%, 4,0%, 4,4%, 5,0%, 5,6%, 6,7%.

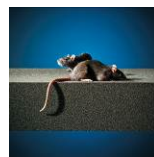
Jiné formáty a tloušťky lze dodat na vyžádání.

## Obecné vlastnosti pěnového skla FOAMGLAS®

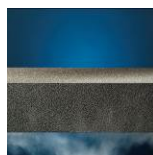
Popis	: Izolace FOAMGLAS® je vyrobena z vybraného recyklovaného skla a dalších běžně se vyskytujících přírodních surovin (písek, vápenec, vápno...).
	Izolace je zcela anorganická, neobsahuje žádné látky poškozující ozónovou vrstvu ani protipožární aditiva nebo pojiva.
	Neobsahuje žádné organické ani těžké látky.
Reakce na oheň (EN 13501-1)	: Materiál vyhovuje hodnocení Euroclass A1, nehořlavý, bez toxických spalin.
Provozní teplotní limity	: od -265°C do +430°C
Faktor difúzního odporu (EN ISO 10456)	: $\mu = \infty$
Hydroskopičnost	: nulová
Kapilarita	: nulová
Bod tání (DIN 4102-17)	: >1000 °C
Součinitel teplotní roztažnosti (EN 13471)	: $9 \times 10^{-6} \text{ K}^{-1}$
Měrné teplo (EN ISO 10456)	: 1000 J/(kg·K)
Vlastnosti pěnového skla FOAMGLAS®	:

Tepelná izolace  
prověřená časem

Vodotěsná

Biologicky  
odolnáVysoce pevná  
v tlakuKyselinovzdorná/  
chemicky odolná

Nehořlavá

Neprodyšná  
pro vodní páru

Tvarově stálá



Ekologická

Chrání proti  
radonu



# FOAMGLAS® READY TAPERED T3+

Strana: 2

Datum: 01.08.2021

Nahrazuje: 01.03.2020

www.foamglas.com

## 1. Vlastnosti výrobku podle EN 13167 <sup>1)</sup>

Objemová hmotnost ( $\pm 15\%$ ) (EN 1602)	: 100 kg/m <sup>3</sup>
Průměrná tloušťka (EN 823) $\pm 2$ mm	: od 60 do 200 mm
Délka (EN 822) $\pm 2$ mm	: 600 mm
Šířka (EN 822) $\pm 2$ mm	: 450 mm
Součinitel tepelné vodivosti (EN ISO 10456)	: $\lambda_D \leq 0,036$ W/(m·K)
Reakce na oheň (EN 13501-1)	: Euroclass E (Jádrový materiál Euroclass A1)
Bodové zatížení (EN 12430)	: PL $\leq 1,5$ mm
Pevnost v tlaku (EN 826 příloha A)	: CS $\geq 500$ kPa
Pevnost v ohybu (EN 12089)	: BS $\geq 400$ kPa
Pevnost v tahu (EN 1607)	: TR $\geq 150$ kPa
Dotvarování tlakem (EN 1606)	: CC (1.5/1/50) 225

<sup>1)</sup> Označení CE zajišťuje shodu se základními povinnými požadavky Směrnice stavebních výrobků tak, jak je uvedeno v EN 13167. V rámci certifikace CEN Keymark jsou všechny uvedené vlastnosti ověřeny oprávněnou, notifikovanou a akreditovanou třetí stranou.

## 2. Doplnkové vlastnosti výrobku

Ekologická deklarace výrobku : EPD-PCE-20150042-IBA1-DE  
(ISO 14025 and EN 15804)

## 3. Oblasti použití

Spádové izolační systémy pro:

- ploché střechy: na souvislém podkladu i na trapézovém plechu
- spodní stavbu: podlahy
- vnitřní izolace: podlahy

Tepelná izolace umožňující přímé natavení hydroizolace.