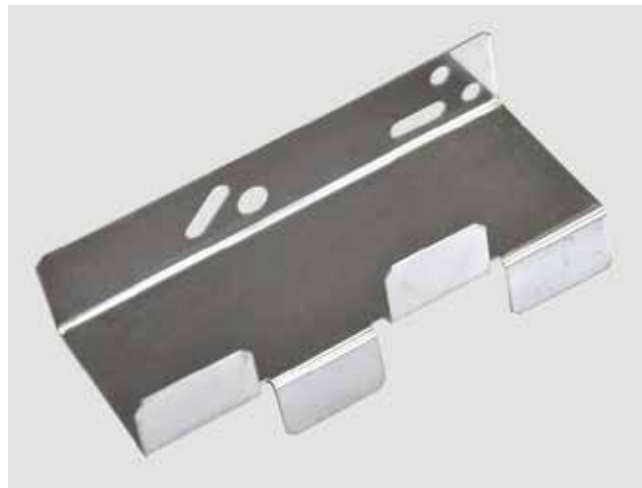


PC® F Kotwa

Mocowanie mechaniczne

1. Opis i przeznaczenie

Kotwy PC® F wykonane są ze stali nierdzewnej (1.4301) i przeznaczone do eliminacji mostków termicznych przy mocowaniu płyt FOAMGLAS® do ścian, sufitów i dachów. Mocowanie mechaniczne za pomocą gwintowanych wkrętów montażowych, które są przykryte. Zapobiega to penetracjom paroszczelnej warstwy FOAMGLAS®. System jest wolny od mostków termicznych.



2. Obróbka

2.1 Przygotowanie podłoża

Podłoże musi być mocne i umożliwiać zastosowanie kotew z wkrętami montażowymi. Stosowne podłoża to:

- Beton i podłoża murowane
- W razie mocowania w kanałowych płytach betonowych lub perforowanych ścianach lub sufitach ceglanych zasięgnąć wsparcia specjalistów.

2.2 Przygotowanie produktu

Kotwy PC® F w rozmiarze 0, 1 oraz 2 dostarczane są z jednym wkrętem montażowym na kotwę / kołnierz izolowany termicznie i dlatego są one natychmiast gotowe do mocowania mechanicznego płyt FOAMGLAS®.

Rozmiar 0, wys. podstawy 20 mm, do izolacji o grubości 40 mm

Rozmiar 1, wys. podstawy 30 mm, do izolacji o grubości 50 – 80 mm

Rozmiar 2, wys. podstawy 60 mm, do izolacji o grubości od 90 mm

2.3 Sposób montowania

Kotwy PC® F w rozmiarze 0/1/2 stosować zgodnie z diagramem (zob. odwrotną stronę): Zużycie w obszarze ścian: 2 szt./m² (przy każdym rozgałęzieniu potrójnym w rzędzie płyt)

Zużycie w obszarze sufitu: 4 szt./m² (przy każdym rozgałęzieniu potrójnym w rzędzie płyt)

Kotwy PC® F dociskać w kierunku przedniej części rozgałęzienia płyt izolacyjnych i mocować do podstawy za pomocą kotwy z wkrętem montażowym. Wywiercić otwór pod kotwę z wkrętem montażowym. Ø 6 mm, głębokość odwier- tu około 45 mm.

Nierdzewne, stalowe kotwy PC® F sięgające do połowy grubości izolacji zapobiegają powstawaniu mostków termicznych. Każda kotwa PC® F charakteryzuje się siłą wyciągnięcia 250 N (niezależnie od rodzaju podłoża).

PC[®] F Kotwa

Mocowanie mechaniczne



Strona: 2

Data: 31.03.2015

Zastępuje:

www.foamglas.com

3. Dostarczenie i przechowywanie

Karton zawiera 100 sztuk kotew PC[®] F, każda w rozmiarze 0, 1 oraz 2, w tym wkręt i kołek rozporowy. Przechowywać w suchym pomieszczeniu i chronić przed wilgocią.

4. Zużycie

Ściany: ok. 2 szt. kotew PC[®] F na m²

Sufity: ok. 4 szt. kotew PC[®] F na m²

Ściana:



Sufit:



5. Główne dane

Rodzaj	Stal nierdzewna 1.4301 (EN 10088-2)
Baza	Stal nierdzewna
Grubość	0,7 mm
Jakość powierzchni	2 B
Norma tolerancji	EN ISO 9445: 2006

Dodatkowe informacje zawarto w kartach technicznych (TDS). Ponośzona przez nas odpowiedzialność podlega ogólnymi warunkom sprzedaży, których zakresu nie rozszerzają nasze dokumenty techniczne ani konsultacja z naszymi serwisantami terenowymi