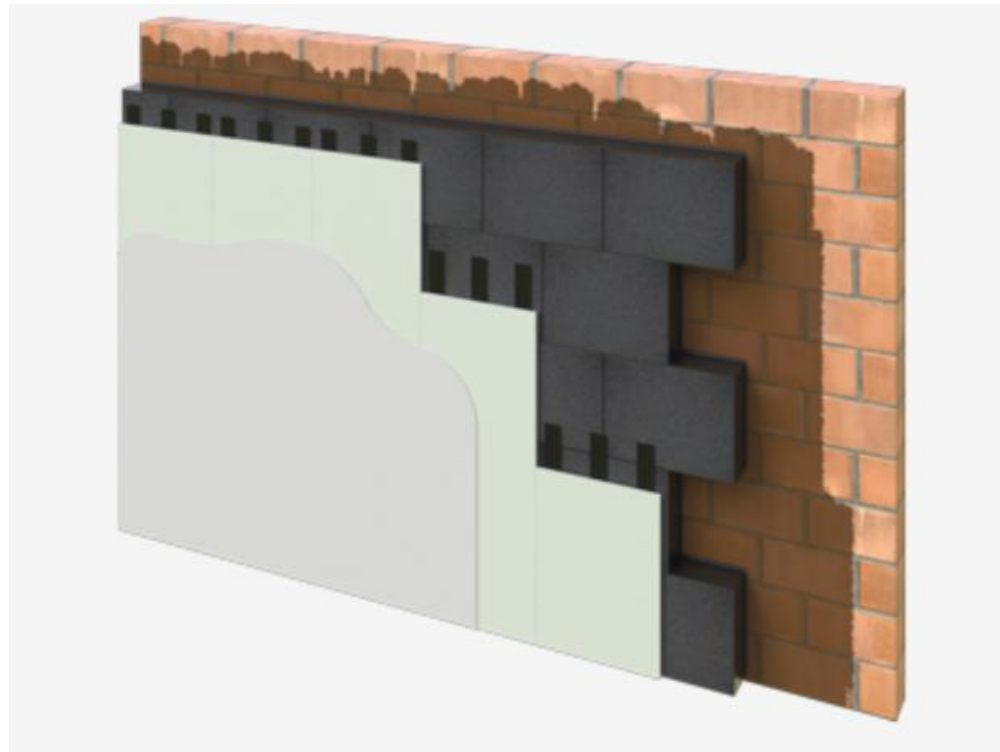

GUIDE DE POSE PLAQUE DE PLÂTRE SUR FOAMGLAS®



MATERIEL

1. Colle PC 56



(1)

2. Truelles ronde/carrée



(2)

3. Mélangeur



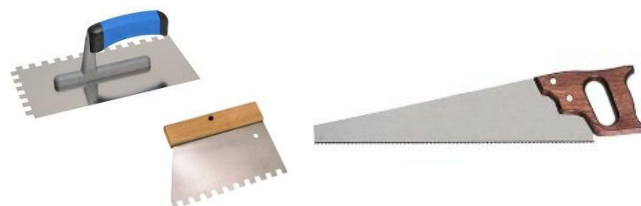
(3)

4. doseur/sceau vide (préparation E.I.F)



(4)

5. Platoir et spatule crantée 8mm / scie



(5)

MISE EN ŒUVRE



1. Préparation du primaire et application de l'E.I.F (une dose de PC 56 pour dix d'eau et mélanger)



2. Appliquer la colle à froid PC® 56 au moyen d'une taloche dentée (dents ~ 8 – 10 mm) sur deux chants adjacents du FOAMGLAS®



3. Etaler la colle à froid en plein sur une face avec la taloche dentée.



4. Glisser diagonalement le FOAMGLAS® dans l'angle ouvert.

MISE EN ŒUVRE



5. Pour une hauteur > 2.5 m : fixation mécanique des plaques FOAMGLAS® (pendant la pose) avec patte d'ancrage PC® F à raison de 2 pc/m²



6. Poncer la surface à l'aide d'une plaque FOAMGLAS® ou de préférence, avec une taloche de ponçage puis dépoussiérer la surface



7. Appliquer avec la taloche crantée sur la face arrière 3 bandes de colle PC® 56 d'une largeur de 15 cm (consommation 2,0 kg /m²).

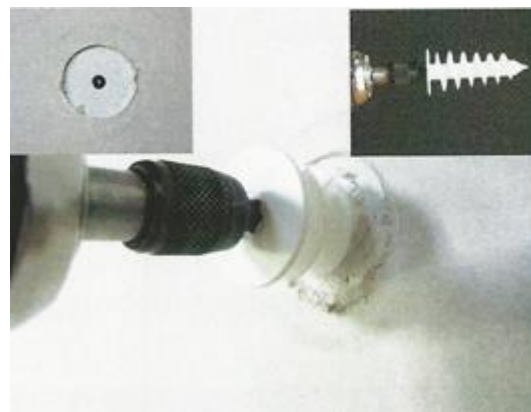


8. Appuyer fortement sur la plaque contre le FOAMGLAS®

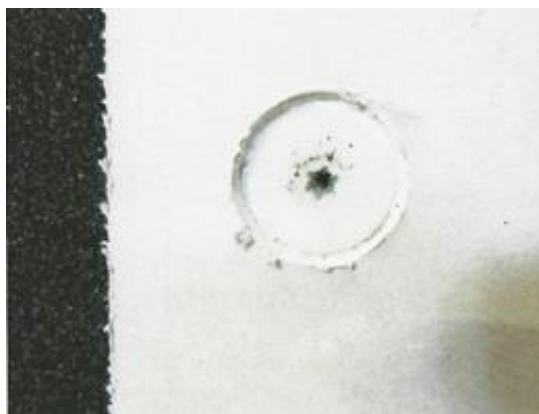
MISE EN ŒUVRE



9. Avec une scie cloche de \varnothing 30, faire un approfondissement de 3 mm environ



10. Visser lentement avec un torx de 40 jusqu'à la tête du tampon EJOT



11. En aucun cas forcer le serrage !



8. Fixations mécaniques dans la partie supérieure des plaques.

INDICATIONS APPLICATEURS

La mise en œuvre respecte les dispositions définies dans les normes, DTU, avis technique ainsi que celles de nos cahier des charges en cours de validité.

Température du support et de l'air ambiant pas en dessous de + 2 °C.

Les plaques sorties des housses de protection des palettes doivent être protégées contre les intempéries par bâchage.

État de support/planéité :

Planéité générale: écart inférieur à 5 mm sous la règle de 2 m. Planéité locale: écart inférieur à 3 mm sous la règle de 0,2 m. Si les tolérances sont dépassées de + de 10%, il appartiendra au maître d'ouvrage ou au maître d'œuvre de faire procéder à la remise en conformité. La surface doit être propre, sèche, exempte de graisse.

FAD45759

norme française



Travaux de bâtiment



CONTACT

**Bénéficiez de l'assistance
technique de nos techniciens
sur chantier. Ils sont
volontiers à votre disposition.**



Centre – Normandie – Ile de
France - Bourgogne
William Strub
T: 06.07.04.01.02
William.Strub2@
owenscorning.com



Hauts de France/Côte
d'Or/Grand Est
Sébastien Vlaeminck
T: 06.07.63.34.42
Sebastien.Vlaeminck@owe
nscorning.com



Sud Est
Jean-Christophe Gourdon
T: 06.07.78.55.56
Jean-Christophe.Gourdon@
owenscorning.com



Ouest - Sud Ouest
Jerome Bonnaud
T: 06.80.87.21.55
Jerome.Bonnaud@owe
nscorning.com