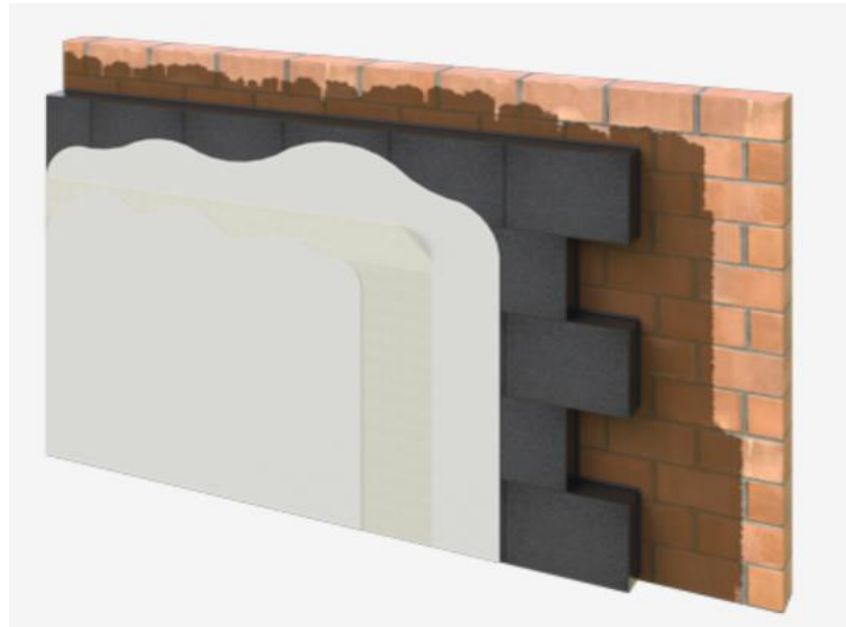


---

# GUIDE DE POSE FOAMGLAS® MUR INTERIEUR



# MATERIEL



1. Rouleau



2. Malaxeur



5. Cale à poncer + balayette



6. Platoir à enduit



3. Lame de scies à métaux ou égoïne



7. Truelle de maçon carré



4. Taloche crantée 8 x8 ou 10 x 10



8. EPI

# MISE EN ŒUVRE



1. Application d'un enduit d'imprégnation à froid sur la surface dépeussière (utilisation de la colle PC<sup>®</sup>56 diluée une dose pour 10 d'eau ).



2. Verser le composant ( poudre ) directement dans le bidon de la colle PC<sup>®</sup> 56 et mélanger pendant trois minutes.



3. Empiler les plaques de FOAMGLAS par tas et enduire en plein la surface de la plaque à la taloche crantée de 8 ou 10mm



4. Appliquer la colle sur les 2 chants adjacents sur les plaques Foamglas

# MISE EN ŒUVRE



5 .poser la plaque avec joints décalées en exerçant de petits mouvement circulaire



6 .avec la truelle ,racler l'excédent de colle au niveau des plaques après durcissement. Ne pas l'étaler



# MISE EN ŒUVRE

## Fixation mécaniques des plaques FOAMGLAS®



### Schéma de pose PC-Ancrage F

- Avec PC® ancrage F / évider légèrement la plaque FOAMGLAS®
- Appliquer la colle PC® 56
- Enfoncer l'ancrage dans la plaque FOAMGLAS®
- Fixation mécanique (forage Ø 6 mm)



### 3. Conditionnement et stockage

Carton de 100 ancrages PC® F de gabarit 0/1/2 avec vis et cheville.

Conserver au sec et à l'abri de l'humidité.

Dimension 0, hauteur d'âme 20 mm, épaisseur de la couche d'isolation 40 mm

Dimension 1, hauteur d'âme 30 mm, épaisseur de la couche d'isolation 50-80 mm

Dimension 2, hauteur d'âme 60 mm, épaisseur de la couche d'isolation à partir de 90 mm

### 4. Consommation

Sur mur : environ 2 ancrages PC® F par m<sup>2</sup>

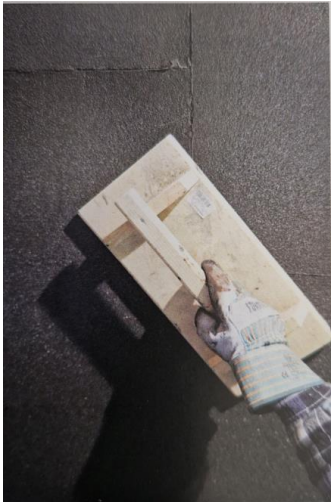
Sur plafond : environ 4 ancrages PC® F par m<sup>2</sup>

Mur :

Plafond :



# MISE EN ŒUVRE



7 .Poncer les désaffleures et dépoussiérer.



8 .Appliquer la sous couche d'enduit PC 164 avec la taloche crantée



9 . Pose de l'armature PC 150 et marouflage



10. La couche de fond PC® 130 doit être bien agité et peut être appliqué sans dilution, au rouleau ou à la brosse.

# INDICATIONS APPLICATEURS

La mise en œuvre respecte les dispositions définies dans les mornes, DTU, avis techniques ainsi que celles de nos cahiers des charges en cours de validité

Température du support et de l'air ambiant pas en dessous de + 5 °C.

Les plaques sorties des housses de protection des palettes doivent être protégées contre les intempéries par bâchage.

EPI: Il appartient à l'entreprise de prendre les dispositions en matière de sécurité, et ce conformément à la réglementation en vigueur.

FAD45759

norme française

Travaux de bâtiment



# CONTACT

**Bénéficiez de l'assistance technique de nos techniciens sur chantier. Ils sont volontiers à votre disposition.**



Centre – Normandie –  
Ile de France -  
Bourgogne  
William Strub  
T: 06.07.04.01.02  
William.Strub2@  
owenscorning.com



Hauts de France/Côte  
d'Or/Grand Est  
Sébastien Vlaeminck  
T: 06.07.63.34.42  
Sebastien.Vlaeminck@  
owenscorning.com



Sud Est  
Jean-Christophe Gourdon  
T: 06.07.78.55.56  
Jean-Christophe.Gourdon@  
owenscorning.com



Ouest - Sud Ouest  
Jerome Bonnaud  
T: 06.80.87.21.55  
Jerome.Bonnaud@  
owenscorning.com