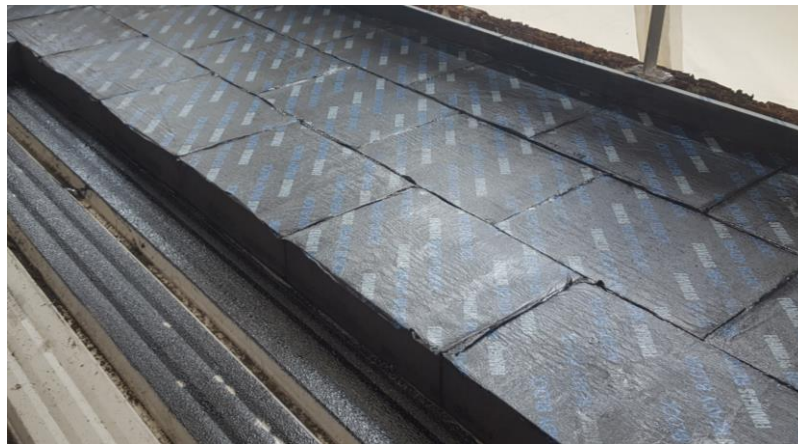

FOAMGLAS® SUR TÔLE D'ACIER NERVURÉE (COLLE HYRACELLULAR®)



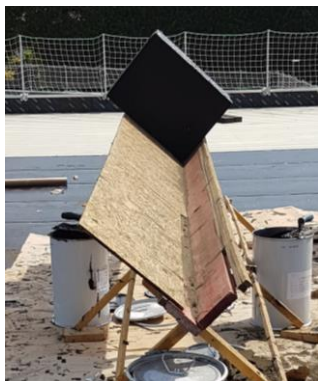
MATERIEL DE MISE EN OEUVRE



Rouleau en mousse nid d'abeille type crépis fin avec adaptation de manche



Equipement individuel de sécurité

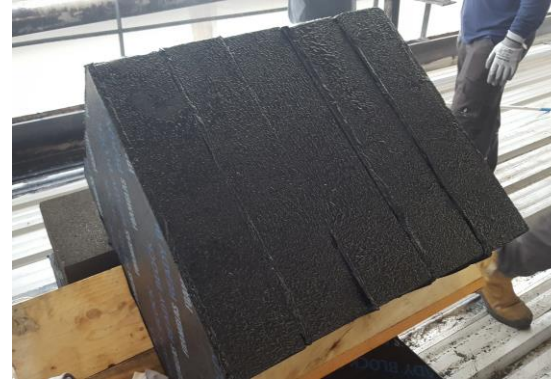


Chevalet à réaliser sur chantier : gain de temps et facilité de l'encollage

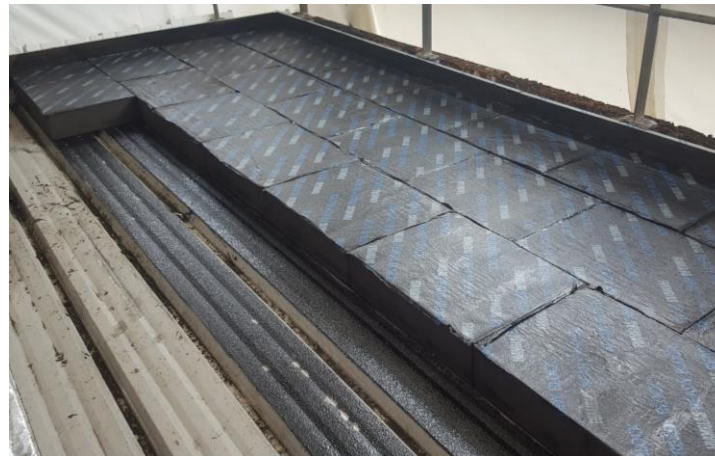


Scie

MISE EN ŒUVRE



Appliquer la colle HYRACELLULAR® à l'aide du rouleau crépis fin sur toute la hauteur des chants du grand et du petit côté qui viendront en contact avec les plaques déjà en place sur le support.



Encollage des plages du bac acier à l'aide du rouleau crépis fin munis d'un manche long et poser la plaque de façon à ce que les chants encollés viennent en contact avec les plaques déjà posées. Attention procéder par tranches d'environ 5M2

MISE EN ŒUVRE



Pose à joints serrés et remplis
de colle HYRACELLULAR®



Souder la membrane
bitumineuse directement sur le
READY®

INDICATIONS APPLICATEURS

La nature et les tolérances du support doivent répondre aux normes et règles en vigueur.

Température du support et de l'air ambiant pas en dessous de + 2 °C.

Les plaques sorties des housses de protection des palettes doivent être protégées contre les intempéries par bâchage.

Le revêtement d'étanchéité ou sa 1ère couche doit être exécutée à l'avancement le jour même.

Les zones de circulation intense doivent être protégées.

FAD45759

norme française



Travaux de bâtiment



CONTACT

**Bénéficiez de l'assistance
technique de nos techniciens
sur chantier. Ils sont
volontiers à votre disposition.**



Centre – Normandie –
Ile de France –
Bourgogne
William Strub
T: 06.07.04.01.02
William.Strub2@
owenscorning.com



Hauts de France/Côte
d'Or/Grand Est
Sébastien Vlaeminck
T: 06.07.63.34.42
Sebastien.Vlaeminck@
owenscorning.com



Sud Est
Jean-Christophe Gourdon
T: 06.07.78.55.56
Jean-Christophe.Gourdon@
owenscorning.com



Ouest - Sud Ouest
Jerome Bonnaud
T: 06.80.87.21.55
Jerome.Bonnaud@
owenscorning.com