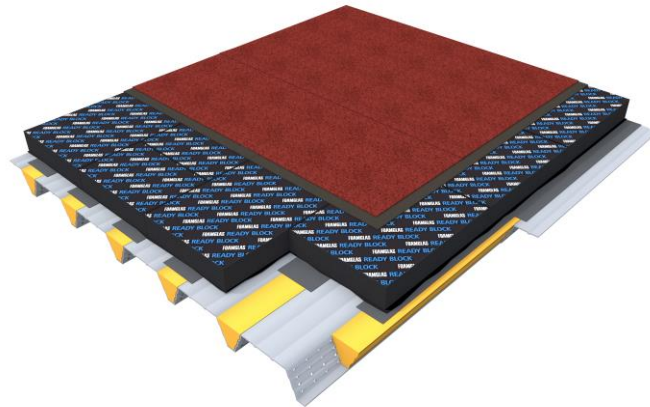

GUIDE DE POSE FOAMGLAS® READY SUR TÔLE D'ACIER NERVURÉE PERFORÉE (COLLE PC®11)



MATERIEL DE MISE EN OEUVRE



Pompe K4 avec buse double sortie (fournisseur : DERBIGUM FRANCE)



Compresseur (mini 100L)



Platoir cranté 8mmx8mm



Chevalet à réaliser sur chantier

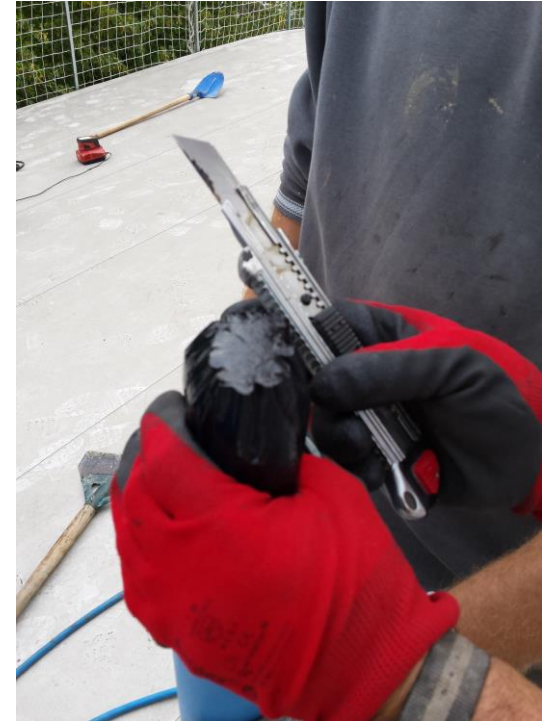


Scie égoïne ou bimétal



Equipement individuel de sécurité

UTILISATION DE LA POMPE K4



- 1 : DEVISSER LE HAUT DE LA POMPE
- 2 : INTRODUIRE LE BOUDIN DE COLLE PC® 11 REFILL
- 3 : OUVRIR A L'AIDE D'UN CUTTER LE HAUT DU BOUDIN

UTILISATION DE LA POMPE K4

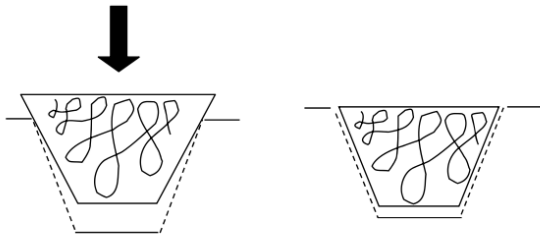


- 1 : OUVRIR LA PARTIE SUPERIEURE
- 2 : ENLEVER LE RESTE D'EMBALLAGE (plastique)
- 3 : REPOUSSER LE PISTON A L'AIDE D'UN MANCHE EN BOIS (avant, purger l'air à l'aide du petit robinet près de la poignée)
- 4 : REINTRODUIRE UN BOUDIN DE COLLE ET FERMER LE PURGEUR (la pompe est prête à être utilisée)

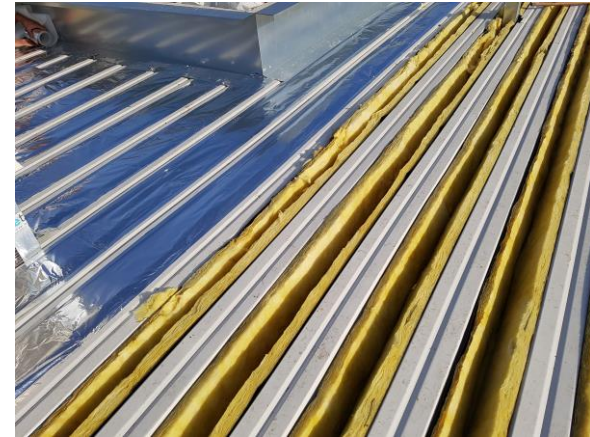
PRÉPARATION SUPPORT



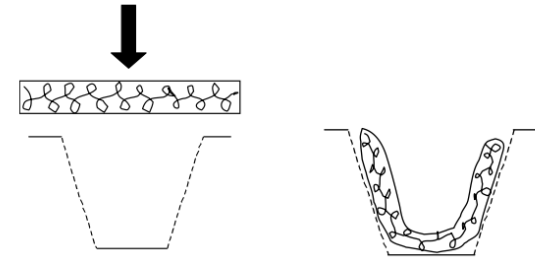
Mise en œuvre des feutres acoustiques
Mise en place dans les ondes du profilé par simple pression.
Hauteur du trapèze = hauteur de l'onde - 0,5 cm.



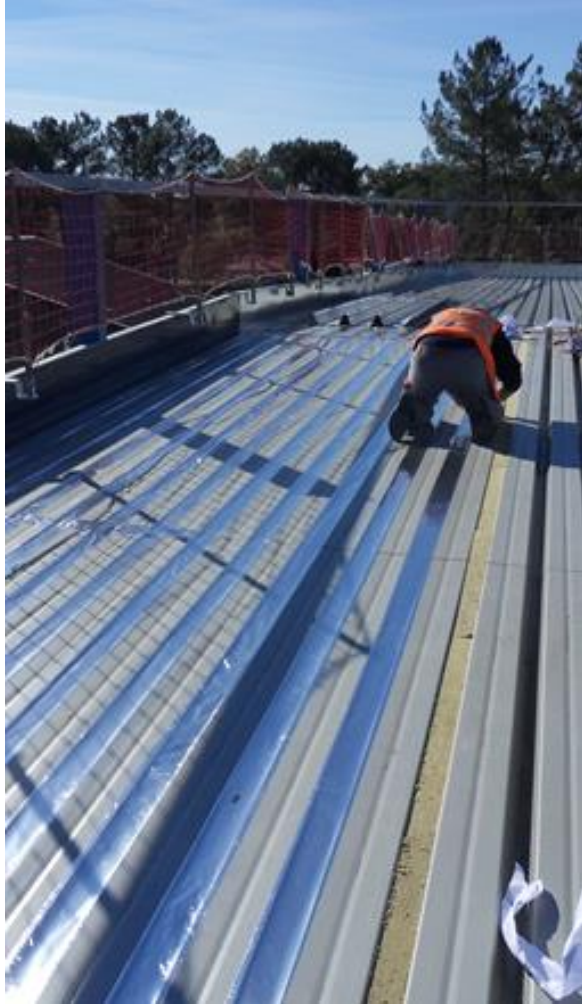
OU



Mise en œuvre des matelas acoustique
Mise en place dans les ondes du profilé par simple pression.



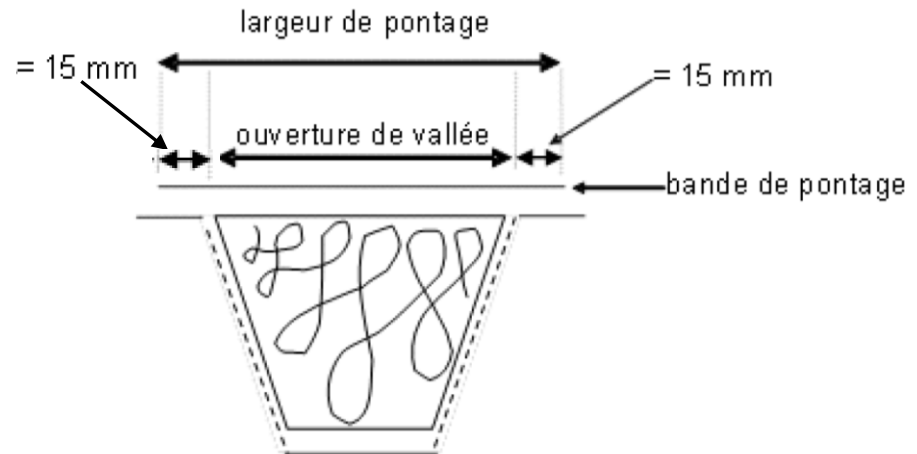
PRÉPARATION SUPPORT



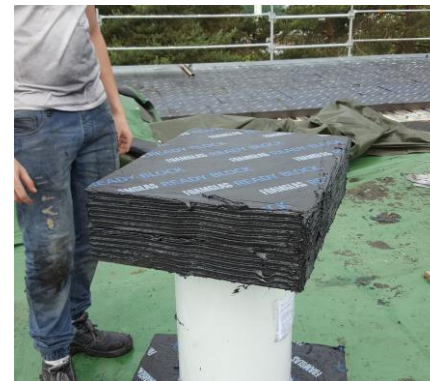
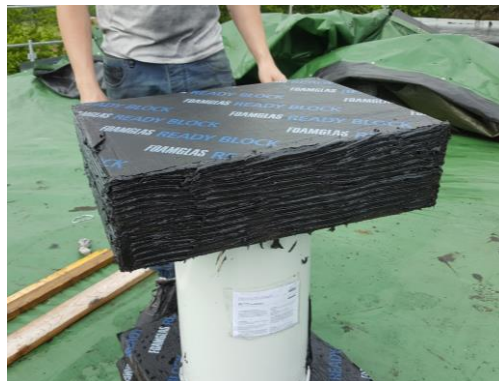
Les bandes de pontage adhésives seront mises en place au fur et à mesure de la pose du feutre acoustique.

La surface d'appui devra être sèche et dépoussiérée afin d'optimiser l'adhérence.

Largeur des bandes de pontages = ouverture de vallée + 15mm + 15mm



MISE EN ŒUVRE



Appliquer la colle PC11 à l'aide du platoir cranté sur toute la hauteur des chants du grand et du petit coté qui viendront en contact avec les plaques déjà en place sur le support.



Appliquer deux cordons de colle sur la plage du bac acier à l'aide de la pompe K4 et poser la plaque de façon à ce que les chants encollés viennent en contact avec les plaques déjà posées.

(Consommation:
partie courante: 700 g/m²
chants: variable selon épaisseur)*

MISE EN ŒUVRE



Pose à joints serrés et remplis
de colle PC® 11



Souder la membrane
bitumineuse directement sur le
Foamglas® Ready

INDICATIONS APPLICATEURS

La mise en œuvre respecte les dispositions définies dans les normes, DTU, et avis techniques ainsi que celles de nos cahiers des charges en cours de validité .

Température du support et de l'air ambiant pas en dessous de + 2 °C.

Les plaques sorties des housses de protection des palettes doivent être protégées contre les intempéries par bâchage.

Le revêtement d'étanchéité ou sa 1ère couche doit être exécutée à l'avancement.

Les zones de circulation intense doivent être protégées.

FAM5759

norme française

Travaux de bâtiment



CONTACT

**Bénéficiez de l'assistance
technique de nos techniciens
sur chantier. Ils sont
volontiers à votre disposition.**



Centre – Normandie –
Ile de France -
Bourgogne
William Strub
T: 06.07.04.01.02
William.Strub2@
owenscorning.com



Hauts de France/Côte
d'Or/Grand Est
Sébastien Vlaeminck
T: 06.07.63.34.42
Sebastien.Vlaeminck@
owenscorning.com



Sud Est
Jean-Christophe Gourdon
T: 06.07.78.55.56
Jean-Christophe.Gourdon@
owenscorning.com



Ouest - Sud Ouest
Jerome Bonnaud
T: 06.80.87.21.55
Jerome.Bonnaud@
owenscorning.com