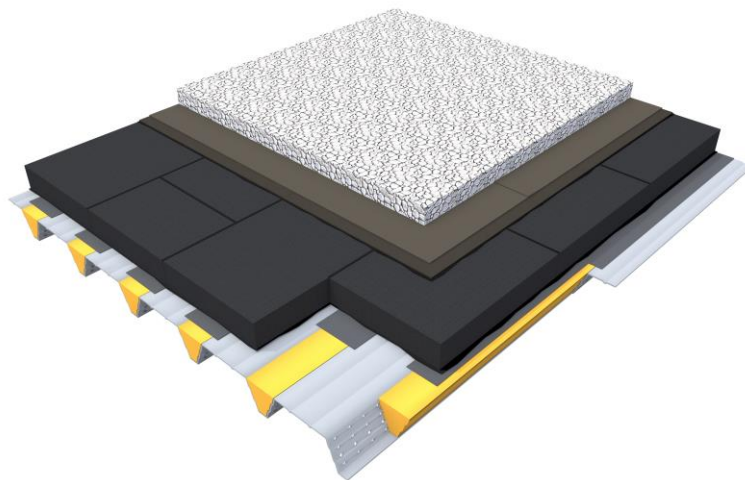

GUIDE DE POSE FOAMGLAS® SUR TÔLE D'ACIER NERVURÉE PERFORÉE (COLLAGE À CHAUD)



MATERIEL

1. Fondeur thermorégulé



2. Bac de rétention



3. Arrosoir



4. Couteau/scie



5. Raclette caoutchouc



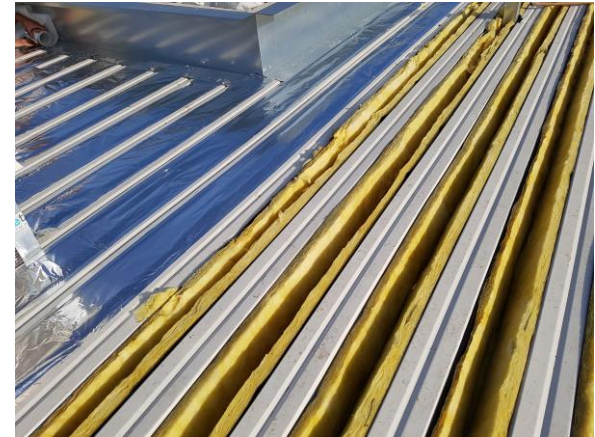
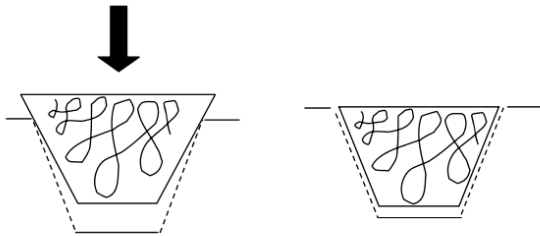
6. Equipement de protection individuel



PRÉPARATION SUPPORT

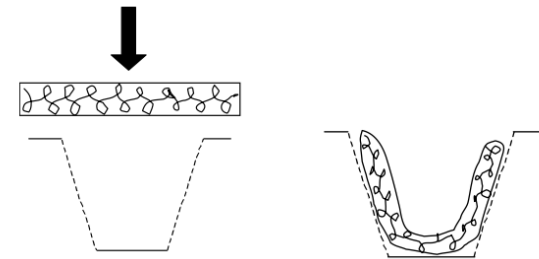


Mise en œuvre des feutres acoustiques
Mise en place dans les ondes du profilé par simple pression.
Hauteur du trapèze = hauteur de l'onde - 0,5 cm.

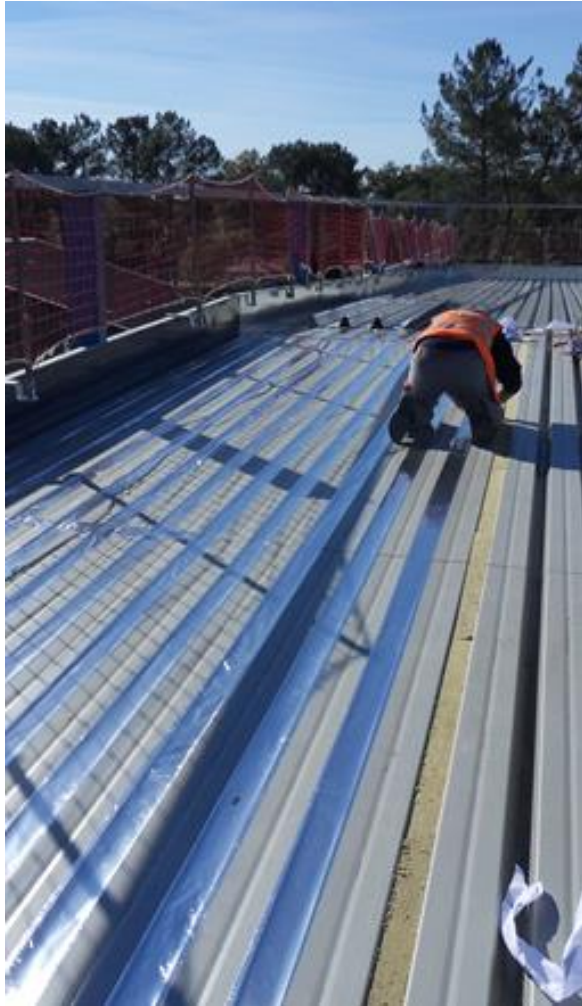


OU

Mise en œuvre des matelas acoustique
Mise en place dans les ondes du profilé par simple pression.



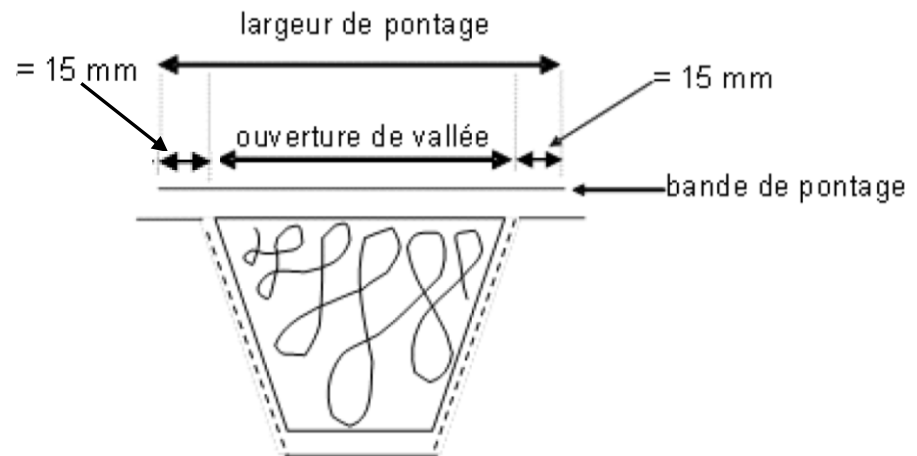
PRÉPARATION SUPPORT



Les bandes de pontage adhésives seront mises en place au fur et à mesure de la pose du feutre acoustique.

La surface d'appui devra être sèche et dépoussiérée afin d'optimiser l'adhérence.

Largeur des bandes de pontages = ouverture de vallée + 15mm + 15mm



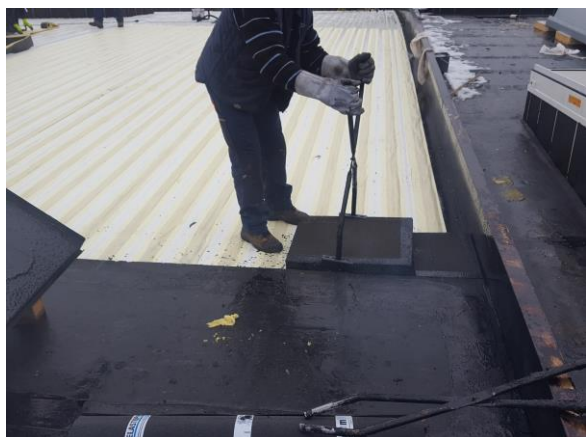
MISE EN ŒUVRE



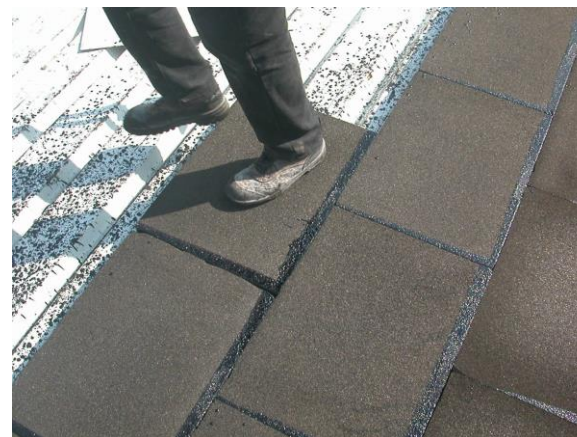
1. Tremper le petit et grand côté de la plaque (consommation: 1,2 kg/m²)*



2. Tremper la sous face de la plaque



3. Prise de la plaque à la pince



4. Pose de la plaque joints serrés et décalés.
Les côtés trempés de bitume sont posés en contact avec les plaques déjà en place.

MISE EN ŒUVRE



1. Verser du bitume chaud sur la surface des plaques nues et le répartir au moyen d'un racloir en caoutchouc.



2. Les cellules de surface du Foamglas® ne doivent plus être visibles.
(Consommation: 2kg/m²)*



3. Première couche d'étanchéité soudée à la flamme en pleine adhérence sur le glacis de bitume.

INDICATIONS APPLICATEURS

La mise en œuvre respecte les dispositions définies dans les normes, DTU, et avis techniques ainsi que celles de nos cahiers des charges en cours de validité .

Température du support et de l'air ambiant pas en dessous de + 2 °C.

Les plaques sorties des housses de protection des palettes doivent être protégées contre les intempéries par bâchage.

Le revêtement d'étanchéité ou sa 1ère couche doit être exécutée à l'avancement.

Les zones de circulation intense doivent être protégées.

FAM5759

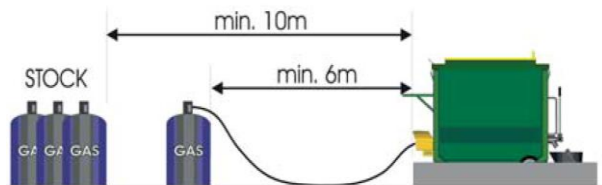
norme française

Travaux de bâtiment



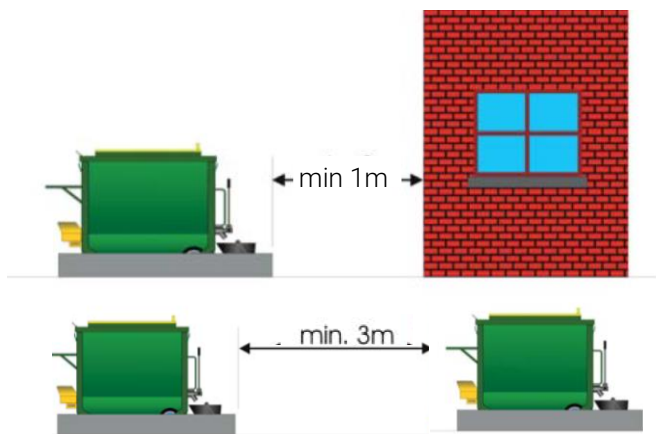
SÉCURITÉ BITUME

Le stock de bouteilles de gaz :



- 10 mètres des dépôts de bouteilles de propane pleines ou vides et de tous matériaux inflammables (feutres bitumés, vernis d'impression, pains de bitume, etc.).
- à 6 mètres de bouteilles de propane en service
- à 10 mètres au moins des fondoirs et de tous foyers

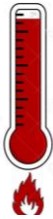
Les fondoirs sur terrasse:



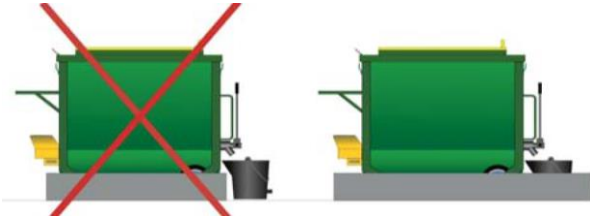
- 1 mètre de tous éléments inflammables de la construction
- 10 mètres des dépôts de bouteilles de propane pleines ou vides et de tous matériaux inflammables (feutres bitumés, vernis d'impression, pains de bitume, etc.).
- 3 mètres d'un autre fondeur et, dans la mesure du possible
 - à 6 mètres de tout accès (échelle, trémie, issues de secours...)
- Prévoir au moins deux issues de secours en des points opposés de la toiture.



SÉCURITÉ



Le préposé doit s'assurer en permanence que la température du bitume fondu ne dépasse pas les préconisations données par le fournisseur.
L'apparition des fumées jaunes indique que cette température est largement dépassée.



Lors du soutirage du bitume, le récipient verseur doit être posé dans le bac de rétention et le préposé ne doit pas avoir à le tenir lors de son remplissage.



Il ne faut jamais projeter sur un feu de bitume de l'eau sous la forme d'un jet plein ou l'eau d'un récipient quelconque



Un extincteur à mélange foisonnant de 9 litres et au moins un extincteur à poudre de 6 litres

CONTACT

**Bénéficiez de l'assistance
technique de nos techniciens
sur chantier. Ils sont
volontiers à votre disposition.**



Centre – Normandie –
Ile de France -
Bourgogne
William Strub
T: 06.07.04.01.02
William.Strub2@
owenscorning.com



Hauts de France/Côte
d'Or/Grand Est
Sébastien Vlaeminck
T: 06.07.63.34.42
Sebastien.Vlaeminck@
owenscorning.com



Sud Est
Jean-Christophe Gourdon
T: 06.07.78.55.56
Jean-Christophe.Gourdon@
owenscorning.com



Ouest - Sud Ouest
Jerome Bonnaud
T: 06.80.87.21.55
Jerome.Bonnaud@
owenscorning.com