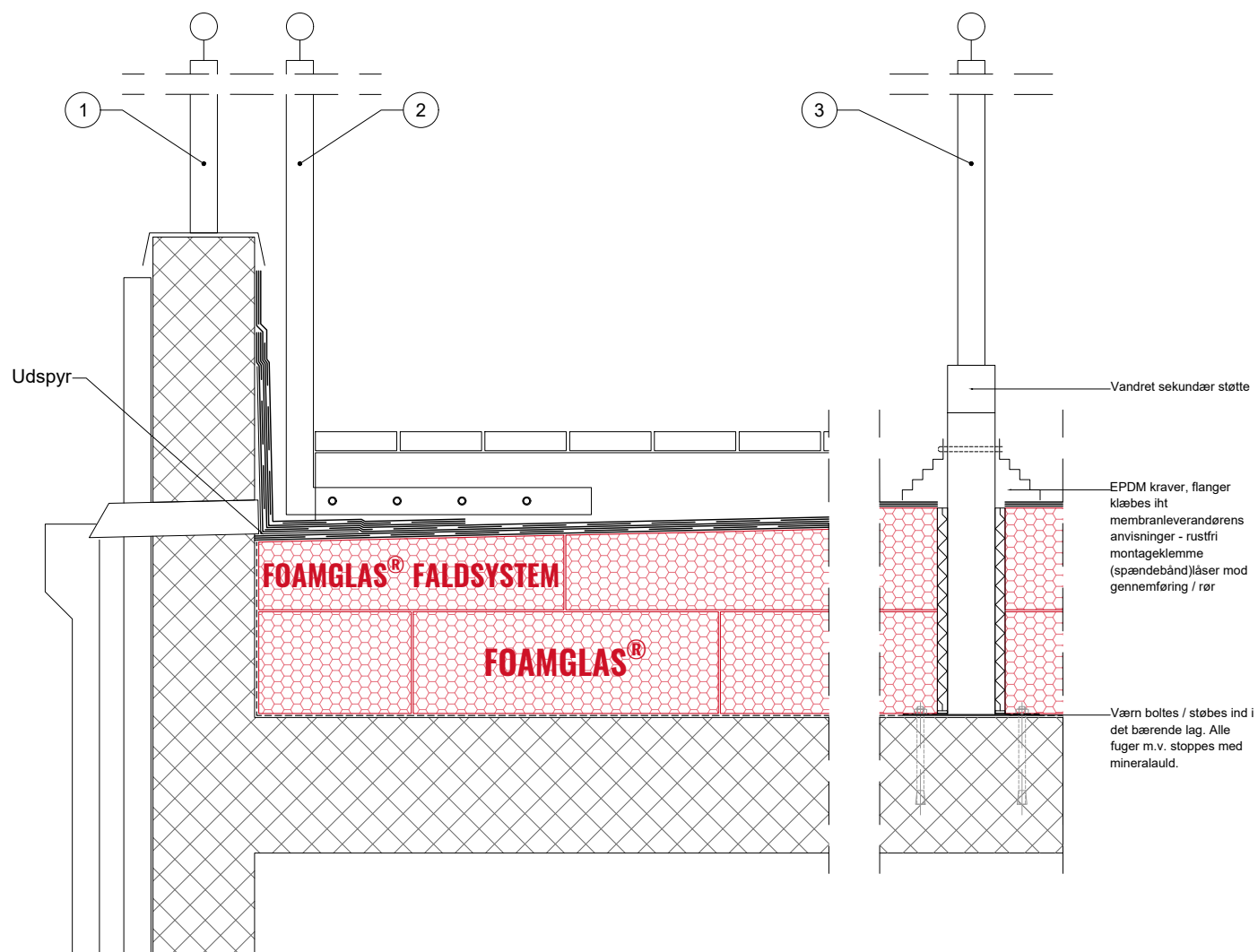


Fastgørelse af værn kan udformes forskelligt - der findes 3 hoved-principper:


- 1 Fastgørelse i murkrone - forhøjet kant
- 2 fastgørelse i overfladens trækonstruktion
- 3 Gennemgående primær fastgørelse i det bærende underlag. Rund gennemføring anbefales. Sekundær vandret bæring over membran / isolering, hvor værnet fastgøres

Dette sikrer færre gennemføringer.



#### Ansvarsfriskrivelse

Denne tegning viser en principløsning. Da alle projekter er unikke kræves tilpasning til det specifikke projekt af den ansvarlige rådgiver. Vi påtager os derfor ikke noget ansvar for at denne detalje er egnet til et specifikt projekt. Se også alle relevante datablade m.v.

|  |            |   |                              |
|--|------------|---|------------------------------|
| TITEL:   |            | <b>R4.1 VÆRN - RÆKVÆRK</b>  |                              |
| MÅL:   | N/A        |   |                              |
| MÅLESTOK:  | N/A        |   |                              |
| DATO:  | 29/08/2023 |  | <b>PAPIRSTØRRELSE:</b><br>A4 |
| REVISIONSDATO:   | -          |   |                              |
| <small>Ansvarsfriskrivelse: Denne tegning viser en principløsning. Da alle projekter er unikke kræves tilpasning til det specifikke projekt af den ansvarlige rådgiver. Vi påtager os derfor ikke noget ansvar for at denne detalje er egnet til et specifikt projekt. Se også alle relevante datablade m.v.</small> |            |   |                              |