



FOAMGLAS® BINNENISOLATIE- SYSTEMEN

**ZEKERHEID IN ELKE
OMGEVING**



FOAMGLAS®



FOAMGLAS®: zekerheid in elke omgeving

Of het nu gaat om zwembaden, wellnesscentra of grootkeukens in studentenrestaurants, ziekenhuizen of zorgcentra; gezien de hoge vochtigheidsgraad worden aan de binnenisolatie ervan hoge eisen gesteld. In ruimtes met binnenklasse IV, zoals zwembaden of wellnesscentra, moet het isolatiemateriaal overigens volledig dampdicht zijn.

FOAMGLAS® heeft de kwalitatieve en duurzame garantie bij uitstek voor wanden die aan zeer agressieve hygrothermische omstandigheden worden blootgesteld.

FOAMGLAS® onderscheidt zich van andere isolatiematerialen door zijn ingebouwde vochtbarrière die de bouwdelen volkomen vrijwaart van condens. Bij een correcte plaatsing zijn ook vocht- en schimmelschade uitgesloten.

Na het aanbrengen van de coating op de FOAMGLAS® T3+-platen kunnen keramische tegels of strips in blauwe hardsteen rechtstreeks worden verlijmd. Deze binnenisolatieoplossing werd uitvoerig getest.

De voordelen van FOAMGLAS®

In vochtige omgevingen:

- > Geen dampscherm nodig
- > Geen inwendige condensatie, zelfs niet bij een hoge relatieve vochtigheid. Dus ook geen mogelijke structurele schade aan het gebouw of bepaalde ruimten
- > Geen kans op schimmel -> betere luchtkwaliteit
- > FOAMGLAS® blijft droog, zowel in zomer als in winter. Het isolatiemateriaal blijft zijn thermische eigenschappen dan ook volledig behouden

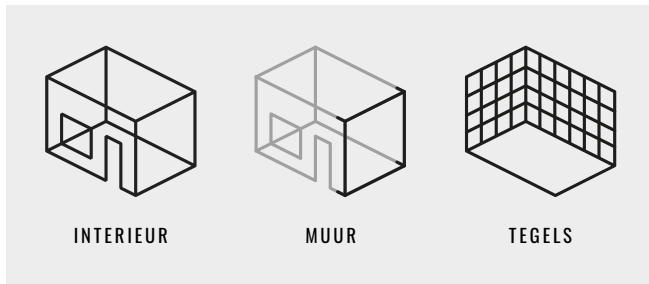
Voor de architect:

- > Geschikt voor nieuwbouw en renovatieprojecten
- > Geen extra dampscherm nodig, zelfs niet voor gebouwen met binnenklimaatklasse 4
- > Onbrandbaar A1 - EN13501
- > Stootvast
- > Strakke afwerking met ruime keuze aan tegels in soort en formaat -> esthetische vrijheid

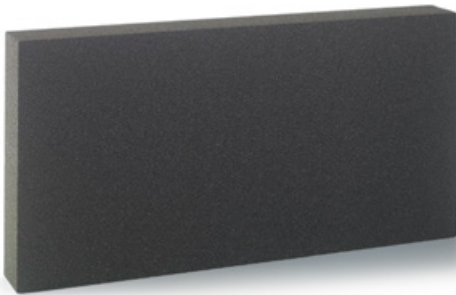
Voor de aannemer - tegelzetter:

- > Verminderde afhankelijkheid van voorafgaande werken of werken die nadien worden uitgevoerd
- > Kwaliteitsvol tegelwerk, zonder een holle klank
- > Minimale productie bouwvocht
- > Luchtinsluitingen zijn uitgesloten (condensvrije oplossing)
- > Alle materialen zijn vlot beschikbaar
- > De isolatieoplossing (incl. tegelafwerking) werd uitgebreid getest op temperatuur- en vochtbestendigheid (ETAG-004 cycling program)

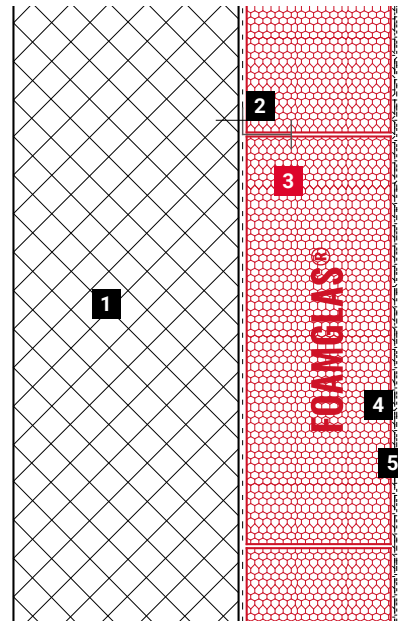
Toepassingen & oplossingen



FOAMGLAS® T3+



Dikte	50-200 mm
Afmetingen	600 x 450 mm / 1200 x 600 mm
Dichtheid	100 kg/m ³
Druk	≥ 500 kPa
Lambda	≤ 0,036 W/(m·K)



- 1** Wand (beton/metselwerk)
- 2** Mechanische bevestiging PC® F
- 3** FOAMGLAS® T3+ verlijmd met PC® 164-lijm
- 4** Één-component afdichtingskit Bostik (Stonecoating)
- 5** Tegel verlijmd met Bostiklijm

Eigenschappen	thermisch duurzaam waterdicht dampdicht compressiebestendig onbrandbaar ongediertebestendig vormvast makkelijk om mee te werken milieuvriendelijk
	GETEST VOLGENS FULL ETAG-004 CYCLING PROGRAM
	Tegels groter dan 300 x 300 mm <ul style="list-style-type: none"> > Bostik Ardaflex Multi met behulp van een getande spaan van 4 mm aanbrengen op zowel de coatinglaag als op de tegels > Voegvuller: Bostik Ardacolor Classic (< 5 mm)
	Tegels kleiner dan 300 x 300 mm <ul style="list-style-type: none"> > Bostik Ardaflex Multi met behulp van een getande spaan van 6 mm aanbrengen op de gecoate isolatieplaat > Voegvuller: Bostik Ardacolor Premium (< 10 mm)
	Blauwe hardstenen van 300 x 100 mm <ul style="list-style-type: none"> > Bostik Stone primer+ uitsmeren op de achterzijde van de blauwe hardsteen > Bostik Stonetack aanbrengen in diagonale lijnrijen, gemiddeld verbruik van 135 g/lm of ~ 2 kg/m² > Voegvuller: Bostik Ardacolor Flex (< 20 mm)

Werkwijze

De FOAMGLAS® T3+ isolatieplaten worden op een ondergrond in beton of metselwerk aangebracht met een minerale lijm van het type PC164. Bij een houten ondergrond gebeurt de verlijming met PC56.



Lijm op FOAMGLAS® T3+



Plaatsen van FOAMGLAS®

Na het vlakschuren en ontstoffen van de isolatieplaten komt op de volledige FOAMGLAS®-oppervlakte een coating van het type Bostik Stonecoating. Deze zorgt voor extra waterdichtheid van de voegen.



Coating aanbrengen



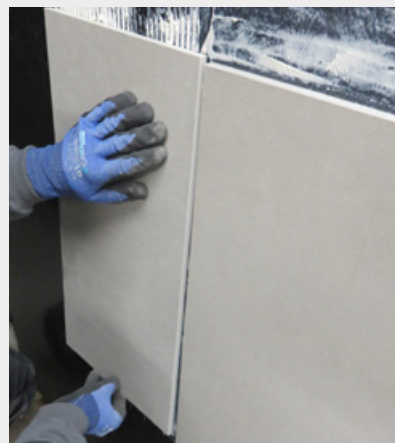
Coating uitsmeren

De keramische tegels of blauwe hardsteen worden vervolgens op de gecoate FOAMGLAS® T3+ platen verlijmd met behulp van Bostik één-componentlijm en ingevoegd met Bostik-voegmortel.

De Bostik-lijm is een één-component-, vochtuithardende, universele lijm met een hoge elasticiteit en een goede hechting op niet-zuigende ondergronden.



Lijm op grootformaattegel



Plaatsen van grootformaattegel

De lijm is bovendien emissiearm, oplosmiddelvrij en geurneutraal. De Bostik-voegmortel is sneluithardend en bezit uitstekende verwerkingseigenschappen. De formule van de mortel geeft de voeg een hogere waterafstotendheid en een betere slijtvastheid.

De vlakke oppervlakken van de FOAMGLAS®-isolatie laten toe dat de keramische tegels of de blauwe hardsteen **rechtstreeks** op de isolatieplaten kunnen worden **gekleefd**. Dit maakt de **plaatsing eenvoudig** en zorgt voor **aanzienlijke tijds winst bij de uitvoering van de werken**. Doordat de **lagen volledig** met elkaar **verkleefd** worden, ontstaan er een **lucht- en waterdicht geheel** dat zich eveneens onderscheidt door zijn **strakke en slanke massieve opbouw**.

Voor meer informatie, technische en/of commerciële ondersteuning, contacteer ons.

Pittsburgh Corning Europe nv
Branch FOAMGLAS® BELUX
Albertkade 1
3980 Tessenderlo
Tel. +32 (0)2 352 31 82
info@foamglas.be
www.foamglas.be

Pittsburgh Corning Nederland bv
Branch FOAMGLAS® Nederland
Postbus 72
3430 AB Nieuwegein
Tel. + 31 (0)30 6035241
info@foamglas.nl
www.foamglas.nl