



**FOAMGLAS®**  
**SYSTÈMES D'ISOLATION**  
**INTÉRIEURE**

**SÛRS DANS TOUS**  
**LES ENVIRONNEMENTS**



**FOAMGLAS®**



## FOAMGLAS® : une isolation sûre dans tous les environnements

Dans des environnements comme les piscines, les centres de bien-être ou les grandes cuisines des restaurants universitaires, hospitaliers ou des centres de soins, le taux d'humidité élevé impose de strictes exigences à l'isolation intérieure. Dans les bâtiments de classe de climat intérieur IV, comme les piscines ou les centres de bien-être, le matériau isolant doit aussi être totalement étanche à la vapeur.

FOAMGLAS® offre la garantie d'une qualité et d'une durabilité idéales pour les parois exposées à des conditions hygrothermiques très agressives.

FOAMGLAS® se distingue des autres matériaux isolants par sa barrière à l'humidité intrinsèque qui protège les éléments de construction de la condensation. Lorsque l'isolant est posé correctement, les dommages causés par l'humidité et les moisissures sont également exclus.

Le collage des carreaux en céramique ou des plaquettes de pierre bleue se fera directement après l'application d'un coating sur les plaques FOAMGLAS® T3+. Cette solution d'isolation intérieure a fait l'objet de tests approfondis.

## Les avantages de FOAMGLAS®

### Dans les environnements humides :

- > Pas besoin de pare-vapeur
- > Pas de condensation interne, même avec une humidité relative élevée. Donc pas de dommages structurels possibles causés au bâtiment ou dans certaines pièces
- > Aucun risque de moisissure -> meilleure qualité de l'air
- > FOAMGLAS® reste sec, en été comme en hiver. Le matériau isolant conserve donc toutes ses propriétés thermiques

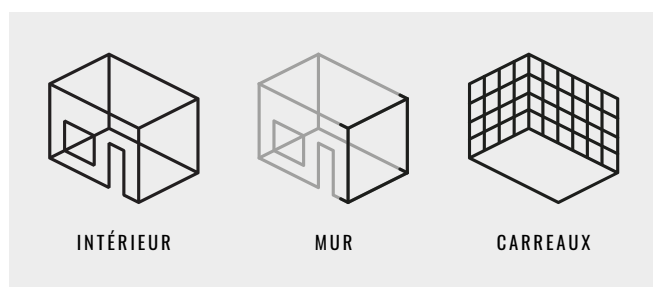
### Pour l'architecte :

- > Convient aux nouvelles constructions et aux projets de rénovation
- > Pas besoin de pare-vapeur supplémentaire, même pour les bâtiments avec une classe de climat intérieur IV
- > Non inflammable A1 - EN13501
- > Résistant aux chocs
- > Une finition parfaite grâce à un large choix de carrelage > liberté de choix esthétique

### Pour l'entrepreneur - carreleur :

- > Moins de dépendance vis-à-vis des interventions antérieures et postérieures
- > Carrelage de qualité, sans son creux
- > Production minimale d'humidité de construction
- > Tous les matériaux sont largement disponibles
- > Cette solution isolante (y compris la finition avec carrelage/pierre bleue) a fait l'objet de tests de résistance à la température et à l'humidité (programme de cycles ETAG-004)

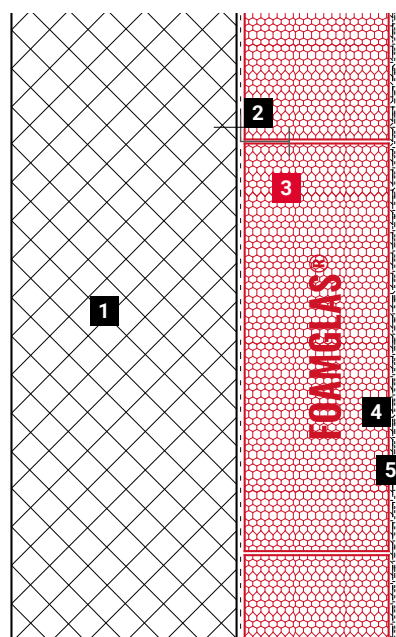
# Applications et solutions



## FOAMGLAS® T3+



Épaisseur	50-200 mm
Dimensions	600 x 450 mm / 1200 x 600 mm
Masse volumique	100 kg/m <sup>3</sup>
Pression	≥ 500 kPa
Lambda	≤ 0,036 W/(m·K)



- 1** Mur (béton/maçonnerie)
- 2** Fixation mécanique PC® F
- 3** FOAMGLAS® T3+ collé avec la colle PC® 164
- 4** Coating Bostik (Stonecoating)
- 5** Revêtement collé avec la colle Bostik

Propriétés	 performance thermique  étanche à l'eau  étanche à la vapeur  résistance à la compression  incombustible  résistant aux nuisibles  dimensionnellement stable  facile à mettre en œuvre  écologique
	<p><b>Carrelages de plus de 300 x 300 mm</b></p> <ul style="list-style-type: none"> <li>&gt; Appliquer Bostik Ardaflex Multi avec une spatule crantée de 4 mm sur l'isolation FOAMGLAS® enduite et sur les carreaux de céramique</li> <li>&gt; Mortier de jointoiement : Bostik Ardacolor Classic (&lt; 5 mm)</li> </ul>
	<p><b>Carrelages de moins de 300 x 300 mm</b></p> <ul style="list-style-type: none"> <li>&gt; Appliquer Bostik Ardaflex Multi avec une spatule crantée de 6 mm sur l'isolation FOAMGLAS® enduite</li> <li>&gt; Mortier de jointoiement : Bostik Ardacolor Premium (&lt; 10 mm)</li> </ul>
	<p><b>Pierres bleues de 300 x 100 mm</b></p> <ul style="list-style-type: none"> <li>&gt; Appliquer Bostik Stone Primer Plus sur la face arrière de la pierre bleue</li> <li>&gt; Appliquer Bostik Stonetack en cordons diagonaux, consommation moyenne de 135 g/mc soit ~ 2 kg/m<sup>2</sup></li> <li>&gt; Mortier de jointoiement : Bostik Ardacolor Flex (&lt; 20 mm)</li> </ul>

TESTE SELON LE PROGRAMME DE CYCLES COMPLET ETAG-004



## Méthode de pose

Les plaques d'isolation FOAMGLAS® T3+ sont collées sur le support en béton ou en maçonnerie avec la colle minérale PC164. Sur les surfaces en bois, utiliser la colle PC56.



Colle sur l'isolation FOAMGLAS® T3+



Pose de FOAMGLAS®

Après le ponçage et le dépoussiérage des plaques d'isolation, le coating Bostik Stonecoating est appliqué sur toute la surface de FOAMGLAS®. Ce revêtement renforce l'étanchéité des joints.



Application du coating



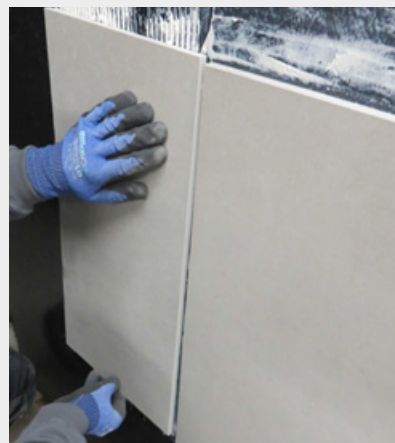
Étalement du coating

Les carreaux de céramique ou la pierre bleue sont ensuite collés aux plaques enduites FOAMGLAS® avec la colle Bostik et les joints sont remplis avec le mortier de jointoiement Bostik.

La colle Bostik est une colle universelle monocomposant, durcissant à l'humidité, offrant une forte élasticité et une bonne adhérence aux surfaces non poreuses.



Colle sur carrelage de grand format



Pose d'un carrelage de grand format

La colle est sans solvant et inodore. Le mortier de jointoiement Bostik est à prise rapide et possède d'excellentes propriétés. Sa formule le rend hydrofuge et résistant à l'usure.

La surface plane de l'isolation FOAMGLAS® permet d'y **coller directement** les carreaux de céramique ou la pierre bleue. La **pose** s'en trouve **facilitée** pour un **gain de temps considérable dans la réalisation des travaux**.

Etant donné que **les couches** sont **collées entre elles en pleine adhérence**, on obtient un **ensemble monolithique étanche à l'air et à l'eau** qui se distingue également par sa **faible épaisseur**.

**Contactez-nous pour plus d'informations ou pour demander un appui technique ou commercial !**

Pittsburgh Corning Europe sa  
Branch FOAMGLAS® BELUX  
Albertkade 1  
3980 Tessenderlo  
Tél. +32 (0)2 352 31 82  
info@foamglas.be  
[www.foamglas.be](http://www.foamglas.be)